
TECHNISCHE PRODUKTINFO

MONTAGEANLEITUNG



CASA

Briefkastenstele

Inhaltsverzeichnis

- a) Eigenschaften
- b) Beispiele
- c) Größen
- d) Optionen
- e) Checkliste

BRIEFKASTENSTELN – ÜBERSICHT

Jedes Haus braucht einen Briefkasten. Mit freistehenden Säulenbriefkästen, Briefkastenstelen und Kommunikationsstelen kann in der Planung des Hauseingangsbereichs das Nützliche mit dem Eleganten verbunden werden.

EIGENSCHAFTEN

Über mehrere Jahre haben sich bei den Briefkastensäulen viele Optionen entwickelt, die individuell gewählt und kombiniert werden können. Jeder Säulenbriefkasten wird auftragsbezogen gefertigt, so dass immer alle kombinierbaren Optionen und Abmessungen möglich sind. Lassen Sie Ihrer Phantasie freien Lauf. Wir setzen Ihre Ideen technisch um und verwenden dabei in der Praxis bewährte Detail-Lösungen.

Säulenbriefkasten farbbeschichtet in Feinstruktur matt anthrazit (RAL 7016), Höhe: 2.000 mm, Breite 470 mm, Tiefe 180 mm

Säulenbriefkasten Cortenstahl, Höhe: 2.000 mm, Breite 470 mm, Tiefe 400 mm

BEISPIELE



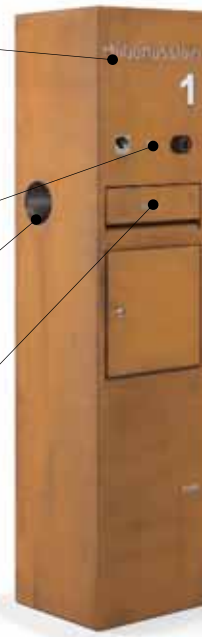
Straßenname mit Laser ausgeschnitten und mit Edelstahl hinterlegt. (Art. Nr. 59 00 39-15)

Hausnummer, mit Laser ausgeschnitten und mit Edelstahl hinterlegt. (Art. Nr. 59 00 39-05)

Klingeltaster (Art. Nr. 59 00 29)

Zeitungsfach, bei Tiefe 180 mm oberhalb vom Briefkasten. Bei Tiefe 400 mm auch hinter Briefkasten möglich. (Art. Nr. 59 00 26-M01)

Edelstahl-Namenschild in der Briefkastenklappe flächenbündig (Art. Nr. 59 00 31)



Säulenbriefkasten farbbeschichtet in Feinstruktur matt anthrazit (RAL 7016), Höhe: 1.600 mm, Sonderbreite 670 mm, Tiefe 180 mm

Säulenbriefkasten Edelstahl, rotex geschliffen, Höhe: 2.000 mm, Breite 470 mm, Tiefe 400 mm



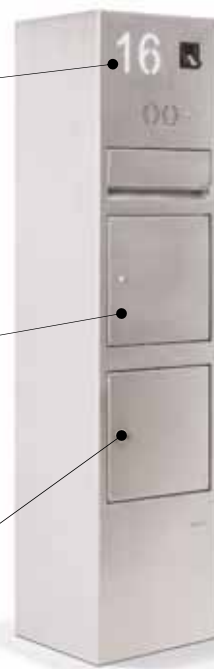
Hausnummer, mit Laser ausgeschnitten und mit Acrylglas hinterlegt. (Art. Nr. 59 00 39-04)

Lasergeschnittener Ausbruch zur Installation von Lautsprecher, Klingel, Beleuchtung und Fingerscanner (Art. Nr. 59 00 24)

Briefkasten mit Entnahmetür von vorne (im Grundpreis enthalten)

Zweiter Briefkasten mit Entnahmetür von vorne (Art. Nr. 59 00 33-01-180V)

Paketfach (spezielles Paketschloss nur bauseits nach Absprache) (Art. Nr. 59 00 34)



Briefkastenstele CASA Basisvariante

Freistehender Säulenbriefkasten im Eingangsbereich. Der Briefsammelbereich ist zum Schutz der Briefe bei allen Oberflächen innen komplett mit Edelstahl ausgekleidet*). Briefentnahmetür von hinten (Standard) oder vorne. Alle beweglichen Elemente (Briefkastenklappe, Entnahmetür, Namensschild etc.) oberflächeneben installiert. Montage zum Einbetonieren. Breite 470 mm. Ergänzen Sie die Briefkastenstele mit den vielfältigen Optionen. Jedes Element wird individuell nach Freigabezeichnung gefertigt. Die Montage ist sehr einfach: aufstellen, einbetonieren bzw. festschrauben – fertig. Lieferung ohne Klingelanlage und elektrische Elemente. Vorsicht: Leerrohr im Fundament nicht vergessen! Da jede Briefkastenstele eine Sonderanfertigung ist, erhalten Sie vorab eine 3D-CAD-Zeichnung zur Prüfung und Freigabe.

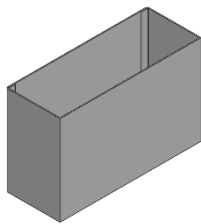
GRÖSSEN

Beschreibung	Höhe*)/ Tiefe	Farbbesch. (19) Art. Nr.	Edelstahl (13) Art. Nr.	Cortenstahl (03) Art. Nr.
	Höhe: 1.000 mm	59 19 20-	59 13 20-	59 03 20-
	Tiefe: 180 mm	1000-470-180	1000-470-180	1000-470-180
Freistehende Briefkastenstele mit Briefkastenklappe von vorne. Abschließbare Entnahmetür von hinten oder vorne.	Höhe: 1.000 mm	59 19 20-	59 13 20-	59 03 20-
	Tiefe: 400 mm	1000-470-400	1000-470-400	1000-470-400
Namensschild in der Briefkastenklappe vorbereitet. Vorbereitet zum Einbetonieren.	Höhe: 1.600 mm	59 19 20-	59 13 20-	59 03 20-
	Tiefe: 180 mm	1600-470-180	1600-470-180	1600-470-180
Viele Optionen möglich – siehe nächste Seite!	Höhe: 1.600 mm	59 19 20-	59 13 20-	59 03 20-
	Tiefe: 400 mm	1600-470-400	1600-470-400	1600-470-400
	Höhe: 2.000 mm	59 19 20-	59 13 20-	59 03 20-
	Tiefe: 180 mm	2000-470-180	2000-470-180	2000-470-180
	Höhe: 2.000 mm	59 19 20-	59 13 20-	59 03 20-
	Tiefe: 400 mm	2000-470-400	2000-470-400	2000-470-400

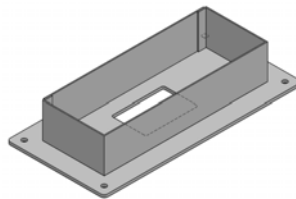
Optionen Sonderabmessungen

Sonderhöhe bis max. 2.200 mm Gesamthöhe	59 19 20-M01	59 13 20-M01	59 03 20-M01
Sonderbreite (doppelt) 940 mm statt 470 mm	59 19 20-M05	59 13 20-M05	59 03 20-M05

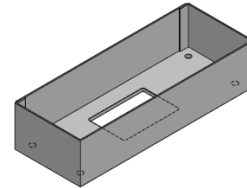
*) Die Briefkastenstelen sind so ausgelegt, dass das Briefentnahmefach bei normalen Wetterbedingungen trocken bleibt. Bei Starkregen und Wind (Horizontalregen) kann Feuchtigkeit in das Briefentnahmefach eindringen.



Montage zum Einbetonieren
Verlängerung Länge um ca. 400 mm



Montage zum Festschrauben (-01)
mit Befestigungsbohrungen außen



Montage zum Festschrauben (-02)
mit Befestigungsbohrungen innen

Befestigung Briefkastenstele am Boden

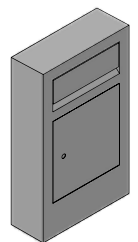
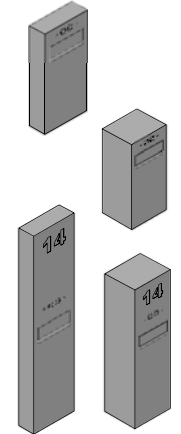
Ergänzungsoption zur Montage auf vorhandenem Fundament.

Beschreibung Optionen	Befestigung am Boden Art. Nr.
Montage zum Einbetonieren (Verlängerung Länge um 400 mm im Grundpreis enthalten)	59 00 32-00
Montage auf Fundament zum Festschrauben statt zum Einbetonieren mit Bohrungen außen	59 00 32-01
Montage auf Fundament zum Festschrauben statt zum Einbetonieren mit Bohrungen innen	59 00 32-02

Briefkasten CASA zur Wandmontage

Hochwertiger Briefkasten zur klassischen Wandmontage. Grundausrüstung mit Briefeinwurfklappe und Entnahmetür. Der Briefsammelbereich ist zum Schutz der Briefe bei allen Oberflächen innen komplett mit Edelstahl ausgekleidet*). Alle beweglichen Elemente (Briefkastenklappe, Entnahmetür etc.) oberflächeneben installiert. Die Montage erfolgt auf einer Montageplatte, so dass von vorne keine Schrauben sichtbar sind. Lieferung inkl. Edelstahl-Namensschild. Abstand Briefkasten-Wand ca. 20 mm. Sonderabmessungen auf Anfrage möglich.

Beschreibung	Höhe/Breite/ Tiefe	Farbbesch. (19) Art. Nr.	Edelstahl (13) Art. Nr.	Cortenstahl (03) Art. Nr.
Briefkasten zur Wandmontage mit Briefkastenklappe und Entnahmetür von vorne.	Höhe: 800 mm Breite: 470 mm Tiefe: 180 mm	59 19 25-800- 470-180	59 13 25-800- 470-180	59 03 25-800- 470-180



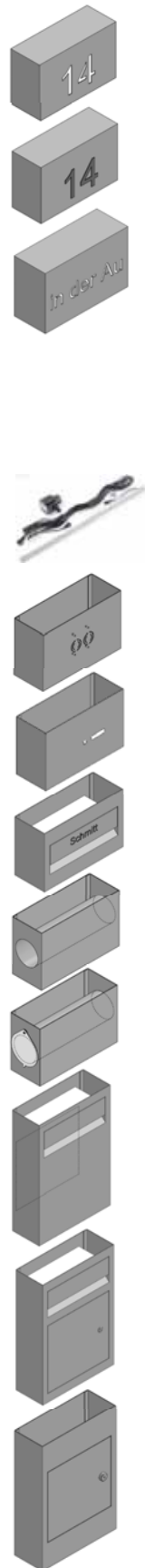
Briefkastenstele CASA – Optionen

Jede Briefkastenstele wird individuell geplant und gefertigt. Daher sind alle denkbaren Optionen möglich. Lassen Sie sich von uns inspirieren und ergänzen Sie unsere Optionen mit Ihren Ideen. Vor Beginn der Fertigung erhalten Sie eine Freigabezeichnung.

OPTIONEN

Beschreibung Optionen	Optionen Art. Nr.
Beschriftung Hausnummer, Straßen- oder Familienname, Namensschild und Beleuchtung	
Hausnummer (1-2 Ziffern) in Oberfläche laserschneiden und mit Edelstahl hinterlegt*)	59 00 39-05
Hausnummer (1-2 Ziffern) in Oberfläche laserschneiden und mit Acrylglas (milchweiß) hinterlegt	59 00 39-04
Hausnummer (1-2 Ziffern) in Edelstahl aufgesetzt AUF Oberfläche	59 00 39-06
Straßen- oder Familienname (bis 10 Buchstaben) in Oberfläche laserschneiden und mit Edelstahl hinterlegt*)	59 00 39-15
Straßen- oder Familienname (bis 10 Buchstaben) in Oberfläche laserschneiden und mit Acrylglas (milchweiß) hinterlegt	59 00 39-14
Straßen- oder Familienname (bis 10 Buchstaben) in Edelstahl aufgesetzt AUF Oberfläche	59 00 39-16
Option Hausnummer/Buchstabe in Oberfläche laserschneiden und mit Edelstahl hinterlegt.	59 00 39-M05
Option Hausnummer/Buchstabe in Oberfläche laserschneiden und mit Acryl (milchweiß) hinterlegt.	59 00 39-M04
Option Hausnummer/Buchstabe in Edelstahl aufgesetzt AUF Oberfläche.	59 00 39-M06
LED-Beleuchtung Hausnummer von innen. Lieferung mit Kabel und Trafo für Schuko-Steckdose 220V, Schutzart IP44. Voraussetzung: Ziffern sind mit Acrylglas hinterlegt.	59 00 28-01
Vorbereitung und Einbau von elektrischen Elementen	
Zusätzlich lasergeschnittene Ausbrüche zur Installation elektrischer Elemente: z.B. Lautsprecher, zusätzlichen Tasten für Beleuchtung, Fingerscanner, Bewegungssensor oder Videoüberwachungs-Einheit. Lieferung ohne elektrische Elemente. Von innen sind mehrere Gewindebolzen M6 angebracht, an denen die elektrischen Elemente (z.B. Lautsprecher) durch den installierenden Elektriker fixiert werden können. Richtpreis.	59 00 24
Klingeltaster in Edelstahl mit Gewinde M18 für Bohrung $\varnothing 19,5$ mm und Schraubkontakt bis 24 Volt, 2 A, Schutzklasse IP 65, Funktionen tastend, nicht einrastend, hochwertige Markenware.	59 00 29
Namensschilder	
Namensschild aus Edelstahl, flächenbündig neben Klingeltaster, in Briefkastenklappe oder in Paketfach-Türblatt eingelassen. Abmessungen: 80x20 mm ³ . Ein Schild inkl. Namensgravur, max. 14 Buchstaben. Lieferung immer mit einem leerem Ersatzschild, also 2 Stück.	59 00 31
Familienname in Oberfläche laserschneiden in Briefkastenklappe (bis 10 Buchstaben) und mit Edelstahl hinterlegt*)	59 00 27
Weitere Optionen: Zeitungsfach, Briefkastenfächer oder Paketfächer	
Zusätzlich integriertes Zeitungsfach (Edelstahl), Breite 470 mm, $\varnothing 135$ mm. Position muss bei Stelentiefe 180 mm oberhalb vom Briefkastenfach sein. Nur bei Stelen mit 400 mm Tiefe und vertikalem Briefkastenfach mit Entnahme von vorne ist Zeitungsfach auch auf gleicher Höhe wie der Briefkasten möglich.	59 00 26-M01
Drehbare Abdeckkappe am Zeitungsfach auf der Wetterseite zum Schutz vor Regennässe.	59 00 26-M02
Für Briefkastenstele mit 180 mm Tiefe und Entnahmetür von hinten: Zweite und jede weitere Briefeinwurfklappe mit Briefsammelbereich vertikal mit Edelstahl ausgekleidet und mit weiterer Entnahmetür von hinten. Hinweis: zusätzlicher Platzbedarf in der Höhe 560 mm.	59 00 33-01-180H
Für Briefkastenstele mit 180 mm Tiefe und Entnahmetür von vorne: Zweite und jede weitere Briefeinwurfklappe mit Briefsammelbereich vertikal mit weiterer Entnahmetür von vorne. Hinweis: zusätzlicher Platzbedarf in der Höhe 620 mm. Bei Briefentnahmetür von vorne kann die Briefkastenstele auch vor Hauswand etc. aufgestellt werden. Trotzdem Wartungsabstand zur Hauswand mindestens 400 mm beachten.	59 00 33-01-180V
Für Briefkastenstele mit 400 mm Tiefe und Entnahmetür von hinten (ohne Abbildung): Zweite und jede weitere Briefeinwurfklappe mit Briefsammelbereich nahezu horizontal mit weiterer Entnahmetür von hinten. Hinweis: zusätzlicher Platzbedarf in der Höhe 160 mm. Entnahmetür von vorne ist bei horizontalem Briefsammelbereich technisch nicht möglich.	59 00 33-01-400H
Zusätzliches Paketfach, komplett mit Edelstahl ausgekleidet, inkl. Tür mit Zugang von vorne. Vorbereitung Paketfachschloss von verschiedenen Spezial-Anbieter nach Absprache verfügbar. Lieferung ohne Paketfachschloss. Notwendige Bauhöhe: 560 mm.	59 00 34-180V 59 00 34-400V

*) Bei der Kombination von Edelstahl und Cortenstahl wird die Rostoberfläche auf den Edelstahl abrosten.



Checkliste Briefkastenstele CASA zur Bestellung oder Anfrage:

CHECKLISTE

Oberfläche:

- Cortenstahl/Edelrostopatik
- Edelstahl mit Rotex-Schliff
- Edelstahl farbbeschichtet, RAL/DB _____

Abmessungen:

- Höhe: 2.000 mm (sichtbare Höhe)/ _____
- Breite: 470 mm/ _____
- Tiefe: 180 mm/ 400 mm/ _____

Optionen:

- mit Klingeltaster
- mit Haus-Beleuchtungstaster
- mit Namensschild in Edelstahl auf dem Briefkasten
- Hausnummer _____, ggf. zusätzlich beleuchtet
- mit Straßename/Familienname: _____
- mit Zeitungsfach
- zusätzliche Briefeinwurfklappe
- mit Paketfach
- Briefentnahmetür von vorne statt von hinten
- _____

Funktion:

- Briefkastensäule
- Wandbriefkasten

Ausgeschnittene Konturen:

- Hausnummer
- Straßename/Familienname
- Klingel
- Lichtschalter für Beleuchtung
- Lautsprecher
- Mikrofon
- Kamera
- etc.
- Skizze mit Positionen beilegen

Befestigung:

- zum Einbetonieren (Standard)
- mit Anschraubfuß zum Festschrauben



gartenmetall®

In der Au 14
72622 Nürtingen
Telefon 0 70 22 / 92 76 - 0
Telefax 0 70 22 / 92 76 - 50
www.gartenmetall.de
info@gartenmetall.de