
TECHNISCHE PRODUKTINFO

MONTAGEANLEITUNG



GARTENKÜCHEN AUS METALL

GRILLEN UND GENIESSEN IM GARTEN

Inhaltsverzeichnis

- a) Eigenschaften
- b) Übersicht Gartenküche ELBA und IBIZA
- c) Komplettpakete
- d) Unterschrank-Module
- e) Beispiele Einbau-Gasgrill
- f) Küchenarbeitsplatte
- g) Einbauspülbecken
- h) Zubehör
- i) Checkliste

GARTENKÜCHEN AUS METALL

GRILLEN UND GENIESSEN IM GARTEN

Eine zusätzliche Küche im Garten ist für viele Gartenliebhaber die „Krönung“ der Gartenplanung. Wie kann der eigene Garten besser genossen und präsentiert werden, als mit Freunden in geselliger Runde mit eigener und repräsentativer Outdoorküche?

EIGENSCHAFTEN

Gartenmetall® entwirft, gestaltet und fertigt individuelle Gartenküchen mit Schrankelementen aus Metall und edlen Arbeitsplatten aus Naturstein, Edelstahl oder Glaskeramik. Abmessungen, Einteilung der Schrankmodule und Aufbau entscheiden Sie. Die Herstellung erfolgt ausschließlich in Deutschland, so dass auch individuelle Sonderanfertigungen immer möglich sind.

Die hier präsentierten Gartenküchen aus Metall sind einzigartig in ihrer hochwertigen Verarbeitung, der Funktion und dem durchdachten Modulsystem. Das besondere Design und die spezielle Modulbauweise sind unter der Design-Nummer 402018200974 geschützt und mit einem weitreichenden Designschutz versehen.



Die Möglichkeiten und Varianten eine individuelle Gartenküche zu planen und bauen scheinen unbegrenzt. Um den individuellen Bauherrenwünschen so nah wie möglich zu kommen, haben wir von Gartenmetall® entschieden zwei grundsätzlich unterschiedliche Küchenbaukonzepte anzubieten. Beiden Modellen gemeinsam ist, dass die Schrankmodule aus massivem, witterungsbeständigem und langlebigem Edelstahl oder Cortenstahl gefertigt werden. Eine Kombination aus beiden Systemen ist technisch nicht vorgesehen.

ÜBERSICHT

GARTENKÜCHE ELBA aus Metall



GARTENKÜCHE IBIZA aus Metall



Schrankaufbau und Technik

- Unterschränke sind grundsätzlich mit großvolumigen Schrankauszügen mit Push-to-open Beschlägen ausgestattet. Dort, wo technisch möglich, ist oben eine weitere Schublade, ebenfalls mit Push-to-open Beschlägen, eingebaut.
- Die Lieferung erfolgt immer als Komplettmodul in Monoblockbauweise. Dadurch ist die Aufstellung mit relativ hohem Eigengewicht zu planen (bis über 400 kg).

Schrankaufbau und Technik

- Unterschränke sind entweder mit oder ohne magnetisch schließende Flügeltüren ausgestattet.
- Hohe Variantenvielfalt, da Aufbau mit einzelnen Schrankmodulen, die vor Ort zusammengesraubt werden. Leichtere Bauweise.

Verfügbare Einbau-Gasgrills

- Als Einbau-Gasgrill können nur Geräte mit Bedienung von oben verwendet werden.

Verfügbare Einbau-Gasgrills

- Viele übliche Einbau-Gasgrills können integriert werden.

Verfügbare Optionen

- Zusätzliche Innenschublade in den großvolumigen Schubladenauszügen mit hochwertigen Push-to-open Beschlägen
- Einbau-Spülbecken und Wasserhahn
- Einbau-Abfalleimer in ausziehbaren Schrank Schubladen
- Integrierte LED-Beleuchtungsschiene im Bereich der Sockelleiste
- Einbau-Gasgrill NUR mit Bedienung von oben
- Küchenarbeitsplatte kann frei gewählt werden
- Zur Entnahme der Küche aus dem Transport-Holzrahmen wird die Verwendung des Aufstellkits empfohlen. Alternativ: Aufstellung mit Kran.
- Sonderabmessungen möglich

Verfügbare Optionen

- Zusätzliche Innenschublade mit hochwertigen Push-to-open-Beschlägen
- Regalboden zwischen und in den Schrankmodulen
- Einbau-Spülbecken und Wasserhahn
- Integrierte LED-Beleuchtungsschiene im Bereich der Sockelleiste
- Einbau-Gasgrill nach Kundenwunsch
- Küchenarbeitsplatte kann frei gewählt werden
- Rollensatz für die Unterschränke statt Stellfüße (bei Naturstein-Arbeitsplatte wird auch die Küche IBIZA zu schwer).
- Passendes Schrankmodul mit Outdoor-Kühlschrank
- Mülleimer-Einsatz zum Herausziehen hinter den Flügeltüren
- Sonderabmessungen möglich

Einschränkungen

- Die Einbindung eines Outdoor-Kühlschranks ist nur als Beisteller, ggf. mit optischer Umhausung, möglich.
- Integration von Einbau-Gasgrills mit Bedienung von vorne ist nicht möglich
- Die Küche auf Rollen zu setzen, ist nicht vorgesehen, da zu hohes Gesamtgewicht und damit Punktlast auf Rolle und Boden.

Einschränkungen

- Keine Kombination mit Gartenküche ELBA möglich.
- Keine Push-to-open Funktion und so großvolumige Schubladenauszüge wie bei der Küche ELBA.

Preis

- Höheres Preisniveau durch massive Bauweise und besonders komfortabler Bedienung mit hochwertigen Beschlagelementen. Geringer Montageaufwand vor Ort, da Komplettmodul.

Preis

- Geringeres Preisniveau, da einfacherer Aufbau durch Schrankmodule mit normalen Scharnieren und leichtere Bauweise.

Hier geht es zum Video
GARTENKÜCHEN



GARTENKÜCHE ELBA AUS METALL

KOMPLETTPAKETE

Gartenküche ELBA aus Metall – Komplettpakete



Elegant ausziehbare Schrankauszüge mit „Push-to-open“ Funktion

Mit integriertem, rundem Einbau-Spülbecken aus Edelstahl und Edelstahl-Wasserhahn

GRÖSSEN/
PREISE

QR-Code
zum Shop:



Beliebte Komplettpakete mit Edelstahl-Gasgrill, Küchenarbeitsplatte und Unterschrank aus Metall

Gartenküche ELBA aus Metall – Komplettpakete

Besonders beliebte Kombinationen, fertig montiert und aufstellfertig. Mit integrierter Rückwand, höhenjustierbaren Füßen und Sockelleiste. Lieferung inkl. Arbeitsplatte 30 mm aus hochwertigem, schwarzem Granit „NERO ASSOLUTO“, Oberfläche geschliffen und gebürstet, Kantenflächen poliert und Kanten gefast. Arbeitshöhe ca. 900 mm. Jeder einzelne Unterschrank ist voll ausgestattet mit je einem Schrankauszug mit Dämpfung und Selbsteinzug. Schubladen sind dort vorhanden, wo diese möglich sind. Maximale Belastung der Schublade und Schrankauszug: je 40 kg. Mit hochwertigem Edelstahl-Einbau-Gasgrill, Bedienung von oben mit Garhaube, Guss-Grillbereich und Thermometer mit 6 leistungsfähigen Edelstahl-Brennern und 4 Brennsteuerungen regelbar.

Art. Nr.	Beschreibung	Länge/ Tiefe*)	Farbb. (19) Preis [€]	Edelst. (13) Preis [€]	Cortenst. (03) Preis [€]
	1x Basis-Unterschrank 900 mm mit 2x Seitenblende		1		
	1x Unterschrank Erweiterung 900 mm inkl. Sockel		1		
	inkl. 2x große Schubladen mit Push-to-open, systembedingt ohne Schublade unter dem Gasgrill				
48 XX 22-22-2000-730	1x 2.000 mm Granitplatte „NERO ASSOLUTO“, 3 cm	L: 2.000 mm	2,0		
	1x Gasgrill BEEFEATER BBQ Signature ProLine	T: 730 mm	1		
	1x Wetterschutzhülle für Gasgrill	Gewicht:	1		
	1x Zuschnitt in Arbeitsplatte für Gasgrill	ca. 365 kg	1		
	1x Zusätzliche Innenschublade rechts		1		
	Summe Einzelpreise				
	Komplettpaketpreis abzgl. -5% Paketrabatt				
	1x Basis-Unterschrank 900 mm mit 2x Seitenblende		1		
	2x Unterschrank Erweiterung 900 mm inkl. Sockel		2		
	inkl. 3x große Schubladen mit Push-to-open, und links und rechts Schubladen oben.				
48 XX 24-22-2900-730	1x 2.900 mm Granitplatte „NERO ASSOLUTO“, 3 cm	L: 2.900 mm	2,9		
	1x Gasgrill BEEFEATER BBQ Signature ProLine	T: 730 mm	1		
	1x Wetterschutzhülle für Gasgrill	Gewicht:	1		
	1x Zuschnitt in Arbeitsplatte für Gasgrill	ca. 540 kg	1		
	1x Zusätzliche Innenschublade mittig		1		
	Summe Einzelpreise				
	Komplettpaketpreis abzgl. -5% Paketrabatt				
	1x Basis-Unterschrank 900 mm mit 2x Seitenblende		1		
	2x Unterschrank Erweiterung 900 mm inkl. Sockel		2		
	inkl. 3x große Schubladen mit Push-to-open, systembedingt mit nur einer Schublade in der Mitte				
48 XX 26-22-2900-730	1x 2.900 mm Granitplatte „NERO ASSOLUTO“, 3 cm	L: 2.900 mm	2,9		
	1x Gasgrill BEEFEATER BBQ Signature ProLine	T: 730 mm	1		
	1x Wetterschutzhülle für Gasgrill	Gewicht:	1		
	1x Zuschnitt in Arbeitsplatte für Gasgrill	ca. 525 kg	1		
	1x Edelstahl-Spülbecken und Wasserhahn		1		
	1x Zuschnitt für Spülbecken und Wasserhahn		1		
	1x Zusätzliche Innenschublade mittig		1		
	Summe Einzelpreise				
	Komplettpaketpreis abzgl. -5% Paketrabatt				



Preise siehe aktuelle Preisliste oder:
<https://shop.gartenmetall.de>

Preise siehe aktuelle Preisliste oder:
<https://shop.gartenmetall.de>

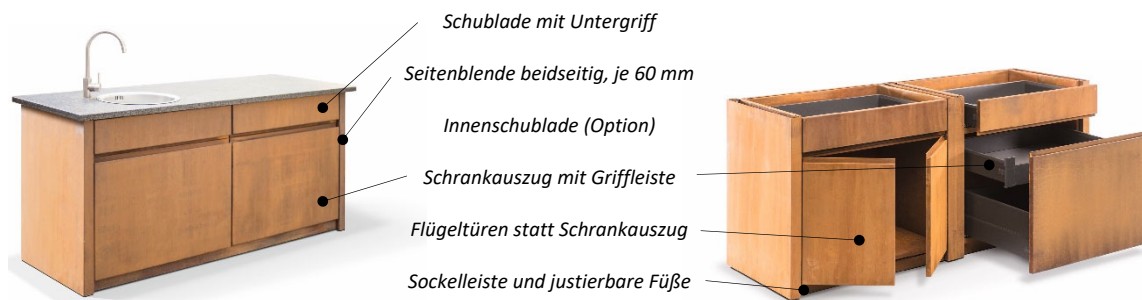
Preise siehe aktuelle Preisliste oder:
<https://shop.gartenmetall.de>

*) Abmessungen Grundkörper 80 mm kleiner in Länge und Tiefe aufgrund des allseitigen Überstandes der Arbeitsplatte von 40 mm. Die Komplettpreise mit 5% Projektrabatt für die Paketküchen gelten nur bei Abnahme OHNE Änderung.

GARTENKÜCHE ELBA AUS METALL

UNTERSCHRANK-MODULE

Unterschrank als Modul für Gartenküche



Unterschrank mit Schrankauszug und Schubladen (Darstellung mit Arbeitsplatte)

Unterschrank mit Schubladen, Flügeltür, Innenschublade und Schrankauszug

SCHRANK-MODULE

Unterschrank als Modul für Gartenküche

Stellen Sie sich die Wunschküche im Garten individuell zusammen: Unterschrank festlegen, Küchenarbeitsplatte dazu und vielleicht den Einbaugrill oder weitere Module dazu wählen. Fertig! Jeder einzelne Unterschrank ist voll ausgestattet mit je einer Schublade und einem Schrankauszug mit Schubladen-Funktion, mit Dämpfung und Selbsteinzug. Alle Beschläge sind hochwertige Markenprodukte und für den Außenbereich geeignet. Maximale Belastung der Schublade und Schrankauszug: je 40 kg. Höhe Schublade: 140 mm, Nutzhöhe Schrankauszug: 360 mm. Höhe einstellbar 870 mm ± 20 mm. Tiefe Unterschrank 650 mm. Alle Preise ohne Küchenarbeitsplatte. Schrankmodule sind nach oben offen. Individuelle Fertigung made by Gartenmetall®.

Art. Nr.	Beschreibung	Länge	Gewicht	Farbb. (19) Preis [€]	Edelst. (13) Preis [€]	Cortenst. (03) Preis [€]
48 XX 32-0600	Basis-Unterschrank mit 2x Seitenblende je 60 mm für Gartenküche ELBA	600 mm	120 kg			
48 XX 32-0900	als Unterschrank, komplett ausgestattet mit Sockel, justierbaren Füßen, inkl. Schrank- und Schubladenauszug mit Dämpfung und Selbsteinzug.	900 mm	150 kg			
Mehrpriest bei weiteren Schrankmodulen mit Schubladenausügen						
48 XX 34-0600	Erweiterung Unterschrank für Gartenküche ELBA	600 mm	85 kg			
48 XX 34-0900	als Unterschrank, komplett ausgestattet mit Sockel, justierbaren Füßen, inkl. Schrank- und Schubladenauszug mit Dämpfung und Selbsteinzug.	900 mm	115 kg			
Mehrpriest Innenschublade						
48 00 48-01-XXXX-180	Zusätzliche Innenschublade im Schrankauszug. Mit Push-to-open Funktion = Dämpfung und Selbsteinzug.	600 mm 900 mm	8 kg 10 kg			
48 00 46-01-028	Mülleimer-Einsatz vorinstalliert Kunststoff, anthrazit	28 Liter	2 kg			
Mehrpriest bei weiteren Schrankmodulen mit Flügeltüren						
48 XX 35-0600	Erweiterung Unterschrank mit 2x Seitenblende je 60 mm für Küche ELBA: als Unterschrank, komplett mit Sockel, Seitenblenden, Füßen, oberer Schublade (falls Platz dafür ist und z.B. kein Grill oder Spülbecken im Weg ist) und Doppel-Flügeltüren statt Großschublade.	600 mm 900 mm	95 kg 125 kg			
48 XX 35-0900						
Mehrpriest Schrankmodul für Outdoor-Kühlschrank						
48 XX 30-0640-LI (-RE)	Erweiterung Schrankmodul für ELBA Gartenküche für Outdoor-Kühlschrank	Für 1 Tür 640 mm	25 kg			
48 XX 30-0950-LI (-RE)	BEEFEATER BBQ zum Anschrauben an Gartenküche ELBA links oder rechts*).	Für 2 Türen 950 mm	30 kg			
48 XX 30-0700	Freistehendes Schrankmodul für ELBA Gartenküche für Outdoor-Kühlschrank	1 Tür 700 mm	35 kg			
48 XX 30-1000	BEEFEATER BBQ	Für 2 Türen 1.000 mm	40 kg			

Preise siehe aktuelle Preisliste oder: <https://shop.gartenmetall.de>

Preise siehe aktuelle Preisliste oder: <https://shop.gartenmetall.de>

Preise siehe aktuelle Preisliste

Preise siehe aktuelle Preisliste oder: <https://shop.gartenmetall.de>

Preise siehe aktuelle Preisliste

*) Bei Bestellung angeben, ob Aufstellung links oder rechts der Hauptküche erfolgt. Kühlschrank separat bestellen.

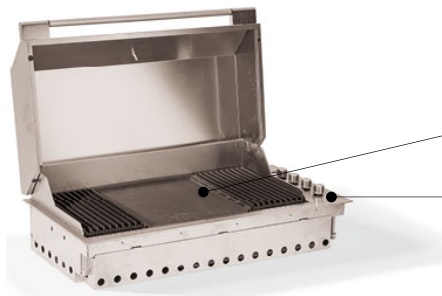


Beispiel für Aufstellung links

GARTENKÜCHE ELBA AUS METALL

EINBAU-GASGRILL UND CHECKLISTE

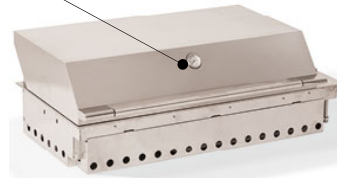
Einbau-Gasgrill mit Bedienung von oben – bei Küche IBIZA und ELBA möglich



Garhaube
mit Thermometer

Hochwertige
Guss-Grillroste

4 Edelstahl-Drehknöpfe
mit Bedienung von oben



EINBAU-
GASGRILL
VON OBEN

Einbau-Gasgrill BEEFEATER BBQ Signature ProLine Edelstahl mit Bedienung von oben, mit Garhaube

Professioneller Gasgrill mit Garhaube und Thermometer mit 6 leistungsfähigen Edelstahl-Brennern, jeweils einzeln regelbar. Elektronische Batteriezündung mit Flammenausfallsicherungsautomat. Inkl. 2 Stück hochwertige Guss-Grillroste (210x435 mm), 1 Stück Guss-Teppanyaki-Grillplatte (420x435 mm) und 1 Stück Warmhalterost. Gesamtgrillfläche: ca. 804x435 mm. Mit herausnehmbarem Fettauffangbehälter. Praktisch alle Elemente können in einer normalen Spülmaschine gereinigt werden. Hochwertige Verarbeitung und Funktion. Auf Anfrage auch für Erdgas verfügbar. Achtung: Zum Schutz vor Witterung, der Elektrik und der Thermostate im Gasgrill ist die Nutzung einer Wetterschutzhülle außerhalb eines geschützten Außenbereichs zwingend erforderlich. Im Preis ist auch die technische Integration in die Küche ELBA enthalten.

Art. Nr.	Beschreibung	Abmessungen Länge – Tiefe – Höhe	Gewicht	Preis [€] zzgl. MwSt.
48 13 74-01	BEEFEATER BBQ Signature ProLine Edelstahl Einbaugrill mit Garhaube und Thermometer 6 Edelstahl-Brenner, Brennerleistung: 19,72 kW/h Lieferung inkl. Druckminderer 0,8 kg/h und Gasschlauch 1 m, Anschluss 5/8"-1/4"	Länge: 1.053 mm Tiefe: 540 mm Höhe: 212 mm	64 kg	Preise siehe aktuelle Preisliste
48 13 74-04	Zusätzliche professionelle Einbau Gas-Kochplatte Gasbrenner mit einem leistungsstarken Dreifach-Ring mit 6,4kW/h. Topf Abstellrose geeignet für Wok (runde Vertiefung) und Töpfe sowie flache Pfannen	Länge: 350 mm Tiefe: 540 mm Höhe: 42 mm	4 kg	
48 00 74-01-20	Wetterschutzhülle für BEEFEATER BBQ Signature ProLine Edelstahl Einbaugrill mit Garhaube			Preise siehe aktuelle Preisliste
48 00 74-04-20	Wetterschutzhülle für Einbau Gas-Kochplatte			



Checkliste Gartenküche ELBA zur Bestellung oder Anfrage:

Material Unterschrank:

- Cortenstahl/Edelrost-Optik
- Edelstahl mit Rotex-Schliff
- Edelstahl farbbeschichtet, RAL/DB _____

Arbeitsplatte:

- Naturstein
 - Sorte: Nero Assoluto _____
 - Oberfläche: Satiniert _____
 - Dicke: 3 cm _____
- Metall (Cortenstahl oder Edelstahl)

Abmessungen Untergestell:

- Gesamtlänge: _____
- Tiefe: _____
- Höhe: _____
- Überstand: 30 mm, allseitig _____
- Länge Module: _____
- Anzahl Module: _____

Mit Ecke:

- Schenkel 1: _____
- Schenkel 2: _____
- Winkel: _____

Einbau-Gasgrill – BIG GREEN EGG

- mit Edelstahl Gasgrill mit Bedienung von oben, mit Garhaube
- BIG GREEN EGG Large Box 1/1 Holzkohlegrill

Einbau-Spülbecken und Wasserhahn:

- mit rundem Einbau-Spülbecken ø480 mm und Edelstahl-Wasserhahn

Optionen Türen und Schubladen:

- Zusätzliche Innenschublade im Schrankauszug
 - Anzahl: _____
 - Position: _____
- Drehtür (bei 600 mm Breite) statt Schrankauszug
 - Anzahl: _____
 - Position: _____
- Flügeltür (bei 900 mm Breite) statt Schrankauszug
 - Anzahl: _____
 - Position: _____

Optionen Sonstige:

- LED-Beleuchtungsschiene
 - an Arbeitsplatte, Länge: _____ m
 - an Sockelleiste, Länge: _____ m
- ROST-PROTECT® bei Edelrost-Arbeitsplatte oder zur Versiegelung der Oberfläche

CHECKLISTE ELBA



GARTENKÜCHE ELBA UND IBIZA

HOLZKOHLEGRILL UND EINBAU-SPÜLBECKEN

BIG GREEN EGG Large Holzkohlegrill

Trendiger Holzkohlegrill, der in die Gartenküche ELBA oder IBIZA integriert wird, einsatzbereit geliefert. Im Preis ist auch die technische Integration in die Küche IBIZA bzw. ELBA enthalten.

Art. Nr.	Beschreibung	Abmessungen	Gewicht	Preis [€] zzgl. MwSt.
47 00 10	BIG GREEN EGG Large Box 1/1 Holzkohlegrill inkl. Tischnest, ConvEGGtor und Looftlighter.	Rost-Durchmesser: ø460 mm	73 kg	Preise siehe aktuelle Preisliste
47 00 10-02	Wetterschutzhülle für BIG GREEN EGG Large		2 kg	

BIG GREEN EGG



Das BIG GREEN EGG, integrierte in eine IBIZA Küche, mit perfektem Ausschnitt in der schwarzen Granit Küchenarbeitsplatte NERO ASSOLUTO.

Einbau-Spülbecken und Edelstahl-Wasserhahn

Rundes Edelstahl-Spülbecken und Edelstahl-Wasserhahn, zum Einbau in Eigenregie in Küchen-Arbeitsplatte nach Vorlageskizze.

Art. Nr.	Beschreibung	Gewicht	Preis [€] zzgl. MwSt.
48 13 71-R450	Einbau-Spülbecken Edelstahl, rund ø450 mm, Tiefe ca. 180 mm, inkl. Edelstahl-Wasserhahn. Zum Einbau in Eigenregie. Aussparung für Einbau-Spülbecken in Küchenarbeitsplatte ø435 mm. Für Wasserhahn Bohrung ø35 mm, Abstand Kreismittelpunkte: 285 mm.	2 kg	Preise siehe aktuelle Preisliste

EINBAU-SPÜLBECKEN



*) Im Preis ist der Einbau des Spülbeckens und des Wasserhahns in die Küchenarbeitsplatte und den Küchen-Grundkörper nicht enthalten. Die endgültige Montage sollte durch einen Sanitärfachbetrieb erfolgen. Mehrpreis in Abhängigkeit vom Material der Arbeitsplatte siehe oben (Art. Nr. 48 XX 89-M06).



In die Küchenarbeitsplatte integriertes rundes Einbau-Spülbecken mit Edelstahl-Wasserhahn.

GARTENKÜCHEN ELBA UND IBIZA

ARBEITSPLATTE UND VERSIEGELUNG

Küchenarbeitsplatte

Erst mit der richtigen Küchenarbeitsplatte ergibt sich die perfekte Gartenküche. Alle Varianten sind denkbar: von Edelstahl, Naturstein über Glaskeramik bis hin zum versiegelten Cortenstahl. Als Überstand sind Abmessungen von 10 mm bis über 40 mm praktisch und sinnvoll. Hier entscheidet der persönliche Geschmack. Wir schlagen 40 mm Überstand als Standard vor. Bei Arbeitsplatte „Schwarzer Granit NERO ASSOLUTO“ (22) ist die Oberfläche geschliffen und gebürstet, Kanten und Ecken sind gefast. Beim Edelstahl ist die Oberfläche rotex-geschliffen und die Ecken sind verschweißt und geschliffen. Bei Cortenstahl ist die Oberfläche optisch vorgerostet. Dies muss ausreichend bewittert werden, bevor diese versiegelt werden kann. Der Versand erfolgt bei Material Naturstein ab 1,2 m Länge zum Schutz vor Transportschäden mit aufwendigem Transport-Wechselgestell mit Pfand. Maximallänge pro Segment Küchenarbeitsplatte ca. 3,0 m.

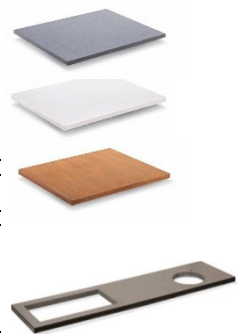
KÜCHEN-ARBEITSPLATTE

	- Dicke	- Tiefe	- Länge	Material	Preis [€]
Art. Nr. 48 03 89	-	-	-	Cortenstahl (03)	siehe Tabelle
Art. Nr. 48 13 89	-	-	-	Edelstahl (13)	siehe Tabelle
Art. Nr. 48 22 89	-	-	-	Granit NERO ASSOLUTO (22)	siehe Tabelle

Art. Nr.	Beschreibung	Schwarzer Granit NERO ASSOLUTO (22) Dicke 30 mm	Edelstahl (13) Blech 2 mm Dicke 40 mm	Cortenstahl ⁽¹⁾ (03) Blech 2 mm Dicke 40 mm
48 XX 89- OXX-730	Küchenarbeitsplatte für Gartenküche ELBA und IBIZA bis 1.240 mm Länge Tiefe 730 mm (=2x40 mm Überstand) Küchenarbeitsplatte für Gartenküche ELBA und IBIZA ab 1.241 mm Länge Tiefe 730 mm (=2x40 mm Überstand)			
48 00 89-M01	Zuschlag für individuelle Sondertiefe			auf Anfrage
48 XX 89-M05	Zuschlag für ausgeschnittene Kontur rechteckig nach Vorlageskizze ⁽²⁾ , z.B. für Einbaugrill			
48 XX 89-M06	Zuschlag für ausgeschnittene Kontur rund nach Vorlageskizze ⁽²⁾ , z.B. für Wasserbecken mit Wasserhahn			

Preise siehe aktuelle Preisliste oder:
<https://shop.gartenmetall.de>

Preise siehe aktuelle Preisliste oder:
<https://shop.gartenmetall.de>



- ¹⁾ Es wird empfohlen die Oberfläche nach Abschluss der Berostung mit ROST-PROTECT® zu versiegeln, so dass eine saubere Oberfläche entsteht. Im Lieferpreis für die Küchenarbeitsplatte ist das ROST-PROTECT® ausreichend für die Platte enthalten.
²⁾ Ausgeschnittene Innenflächen sind nicht bearbeitet bzw. poliert.

Hinweise zur Planung und Kalkulation der Arbeitsplatte

- Der Versand der Arbeitsplatten aus Naturstein oder Glaskeramik ist aufgrund der Zerbrechlichkeit des Materials ab Länge >1,2 m sehr aufwendig. Zur Vermeidung von Transportschäden verwenden wir Transport-Wechselgestelle mit Pfandsystem und Kostenbeteiligung für den Rücktransport per Spedition, falls dieser nicht in Eigenregie organisiert wird. Die Kosten für den Rücktransport betragen aus den Ländern DE, AT und LU zzgl. MwSt. (Art. Nr. XX-64 00 28). Bitte bei Ihrer internen Kalkulation berücksichtigen.
- Wird die Gartenküche in eine definierte Nische etc. eingebaut, bewährt es sich immer wieder die Küche ohne Arbeitsplatte komplett aufzubauen und diese dann individuell nach genauem Aufmaß fertigen zu lassen.



Rücktransportkosten berücksichtigen!

Versiegelung der Edelstahl-Oberfläche

Lufttrocknendes, farbloses Naturöl mit hohem Festkörperanteil, welches auf die **fertig ausgebildete Edelstrostschicht** aufgetragen wird und diese wie ein Lack versiegelt. Eine Versiegelung ab Werk kann daher nicht angeboten werden. Ergiebigkeit je nach Rostgrad 3 m² bis 8 m²/Liter. Anwendungshinweise beachten. Hinweis: bei anspruchsvollen Bauherren wird im Zweifelsfall die Küche in Edelstahl farbbeschichtet mit braunem Farbton empfohlen, statt mit versiegelter Oberfläche! Unter der Versiegelung wird der zu diesem Zeitpunkt bestehende Zustand der Oberfläche fixiert. Hinweis: Es kann der Eindruck entstehen, dass nach der Versiegelung die Lebendigkeit und Natürlichkeit der Oberfläche verschwindet.

VERSIEGELUNG

Art. Nr.	Beschreibung	Preis [€] zzgl. MwSt.
64 00 38-0500	ROST-PROTECT®, Gebinde mit 490 ml Inhalt	Preise siehe
64 00 38-1000	ROST-PROTECT®, Gebinde mit 980 ml Inhalt	aktuelle Preisliste



GARTENKÜCHE IBIZA AUS METALL

KOMPLETTPAKETE

Gartenküche IBIZA aus Metall – Komplettpakete



Art. Nr. 46 XX 20-22-2740-730 mit Granitplatte



Art. Nr. 46 XX 24-22-3080-730

Mit Outdoor-Kühlschrank und Küchenarbeitsplatte aus schwarzem Granit „NERO ASSOLUTO“



Mit integriertem, rundem Einbau-Spülbecken und Edelstahl-Wasserhahn

Art. Nr. 46 XX 26-22-2800-730

GRÖSSEN/ PREISE

QR-Code zum Shop:



Beliebte Komplettpakete mit Edelstahl-Gasgrill, Küchenarbeitsplatte, Einbaukühlschrank und Unterschrank aus Metall

Gartenküche IBIZA aus Metall – Komplettpakete

Besonders beliebte Kombinationen, fertig montiert und aufstellfertig. Mit integrierter Rückwand, höhenjustierbaren Füßen und Sockelleiste. Lieferung inkl. Arbeitsplatte. Mit hochwertigem Edelstahl-Einbau-Gasgrill und Outdoor-Kühlschrank Typ BEEFEATER. Die Komplettpakete können mit Optionen in den Flügelschränken (z.B. Innenschublade, Regalboden etc.) ergänzt werden.

Art. Nr.	Beschreibung	Länge/ Tiefe*)	Farbb. (19) Preis [€]	Edelst. (13) Preis [€]	Cortenst. (03) Preis [€]
46 XX 20-22-2700-730	1x Unterschrank für Gasgrill 820 mm				
	2x Unterschrank 900 mm				
	2x 940 mm Arbeitsplatte „NERO ASSOLUTO“	L: 2.700 mm			
	1x Gasgrill BEEFEATER	T: 730 mm			
	1x Wetterschutzhülle für Gasgrill				
	2x Verbindungssatz für Unterschrank	Gewicht:			
	1x Sockelleistensatz seitlich	ca. 300 kg			
	Summe Einzelpreise				
	Komplettpaketpreis abzgl. -5% Paketrabatt				
46 XX 24-22-3080-730	1x Unterschrank für Gasgrill 1.200 mm				
	2x Unterschrank 900 mm				
	3,08 m Arbeitsplatte „NERO ASSOLUTO“	L: 3.080 mm			
	1x Gasgrill BEEFEATER BBQ Signature ProLine	T: 730 mm			
	1x Wetterschutzhülle für Gasgrill				
	1x Zuschnitt in Arbeitsplatte				
	Verbindungssatz für Unterschrank	Gewicht:			
	1x Sockelleistensatz seitlich	ca. 340 kg			
	Summe Einzelpreise				
	Komplettpaketpreis abzgl. -5% Paketrabatt				
46 XX 26-22-2785-730	1x Unterschrank für Gasgrill 820 mm				
	1x Unterschrank 900 mm				
	1x Unterschrank für Kühlschrank 985 mm				
	1x 940 mm Arbeitsplatte „NERO ASSOLUTO“				
	1x 1.025 mm Arbeitsplatte „NERO ASSOLUTO“	L: 2.785 mm			
	1x Gasgrill BEEFEATER	T: 730 mm			
	1x Wetterschutzhülle für Gasgrill				
	1x Edelstahl-Spülbecken und Wasserhahn				
	1x Zuschlag runder Ausschnitt in Arbeitsplatte	Gewicht:			
	1x Kühlschrank mit Doppeltüre	ca. 345 kg			
	Verbindungssatz für Unterschrank				
	1x Sockelleistensatz seitlich				
	Summe Einzelpreise				
	Komplettpaketpreis abzgl. -5% Paketrabatt				

Preise siehe aktuelle Preisliste oder:
<https://shop.gartenmetall.de>

Preise siehe aktuelle Preisliste oder:
<https://shop.gartenmetall.de>

Preise siehe aktuelle Preisliste oder:
<https://shop.gartenmetall.de>

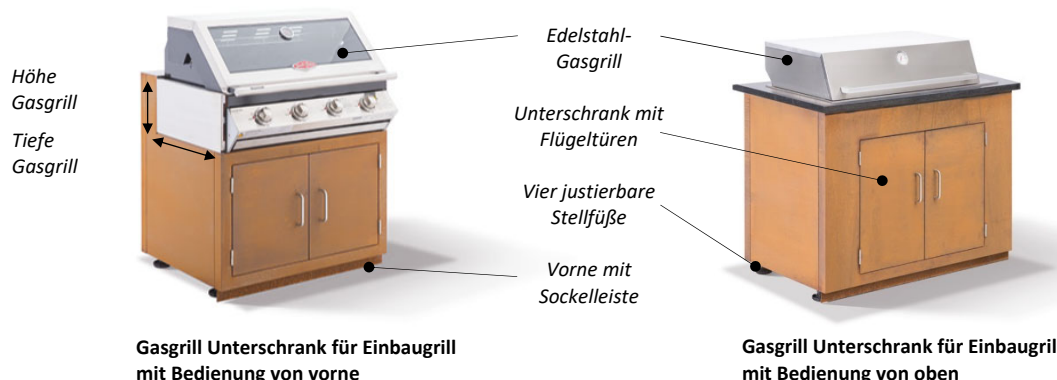
*) Abmessungen Grundkörper 80 mm kleiner in Länge und Tiefe aufgrund des allseitigen Überstandes der Arbeitsplatte von 40 mm. Die Komplettpreise mit 5% Projektrabatt für die Paketküchen gelten nur bei Abnahme OHNE Änderung.

GARTENKÜCHE IBIZA AUS METALL

GASGRILL UNTERSCHRANK-MODULE

Gasgrill Unterschrank IBIZA

GASGRILL
UNTERSCHRANK



Gasgrill Unterschrank für Einbaugrill mit Bedienung von vorne

Gasgrill Unterschrank für Einbaugrill mit Bedienung von oben

Schrankmodul IBIZA als Unterbau für Einbau-Gasgrill

Zentrales Element fast aller Gartenküchen ist der Gasgrill. Zur Integration benötigt dieser in der Regel einen eigenen, auf den Gasgrill-Typ abstimmt, Unterschrank, der dann in die Outdoorküche integriert wird. Im Unterschrank wird meist die Gasflasche und ggf. auch eine Ersatzflasche gelagert. Der Schrank wird über vier Stellfüße justiert. Als Option können die Stellfüße durch Rollen ersetzt werden. Der Edelstahl-Gasgrill und die Küchenarbeitsplatte sind nicht im Lieferumfang enthalten und müssen separat festgelegt und bestellt werden. Die Türen sind als Flügeltüren mit Edelstahlgriffen ausgeführt und werden mit Magneten zugehalten. Der eingelegte Boden im Schrank ist aus Edelstahl, die justierbaren Stellfüße sind aus Kunststoff. Aufgrund der vielen, am Markt verfügbaren, Gasgrill-Typen mit jeweils unterschiedlichen Abmessungen erfolgt die Fertigung der Gasgrill-Unterschränke bis auf wenige Ausnahmen auftragsbezogen. Abmessungen Unterschrank Standard Tiefe: 650 mm, Höhe: 860 mm*).

Art. Nr.	- Länge	Material	Preis [€] zzgl. MwSt.
Art. Nr. 46 03 2X	-	Cortenstahl (03)	siehe Tabelle
Art. Nr. 46 13 2X	-	Edelstahl (13)	siehe Tabelle
Art. Nr. 46 19 2X	-	Farbbeschichtet (19)	siehe Tabelle

Art. Nr.	Beschreibung	Länge	Gewicht	Farbb. (19) Preis [€]	Edelst. (13) Preis [€]	Corten. (03) Preis [€]
Gasgrill Unterschrank IBIZA für Einbaugrill BEEFEATER mit Bedienung von vorne						
Schrankmodul, vorne mit Flügeltüren, justierbaren Füße und Lüftungsschlitzen, erhöhter Absatz hinten mit Edelstahlblende. Edelstahl-Gasgrill (Art. Nr. 46 13 76-01) und seitliche Sockelleisten (Art. Nr. 46 XX 36-050-0550) separat bestellen.						
46 XX 24-0820	Abmessungen Flügeltüren: Breite: 2x375 mm x Höhe: 470 mm	820 mm	40 kg	Preise siehe aktuelle Preisliste oder: https://shop.gartenmetall.de		
Gasgrill Unterschrank IBIZA für Einbaugrill BEEFEATER BBQ Signature ProLine mit Bedienung von oben						
Schrankmodul, vorne mit Flügeltüren, justierbaren Füße und Lüftungsschlitzen; ohne Küchenarbeitsplatte. Edelstahl-Gasgrill (Art. Nr. 48 13 74-01) und seitliche Sockelleisten (Art. Nr. 46 XX 36-050-0550) separat bestellen.						
46 XX 23-1200	Abmessungen Flügeltüren: Breite: 2x375 mm x Höhe: 550 mm	1.200 mm	60 kg	Preise siehe aktuelle Preisliste		
Gasgrill Unterschrank IBIZA für kundenseitig beigestelltem Einbaugrill mit Bedienung von vorne						
Schrankmodul, vorne mit Flügeltüren, justierbaren Füße und Lüftungsschlitzen, ohne Edelstahl-Gasgrill. Seitliche Sockelleisten (Art. Nr. 46 XX 36-050-0550) separat bestellen.						
46 XX 24-0600-0854	Abmessungen Flügeltüren: Breite: 2x250 mm x Höhe: 550 mm	600 mm - 854 mm	35 kg - 45 kg	Preise siehe aktuelle Preisliste oder: https://shop.gartenmetall.de		
46 XX 24-0856-1000	Abmessungen Flügeltüren: Breite: 2x375 mm x Höhe: 550 mm	856 mm - 1.000 mm	45 kg - 55 kg			



Einbau-Gasgrill separat bestellen



Einbau-Gasgrill und Arbeitsplatte separat bestellen

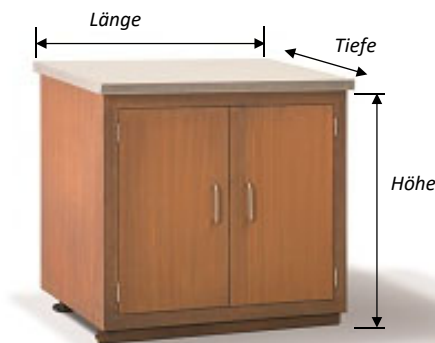


*) ohne Höhe Arbeitsplatte, Höhe mit den justierbaren Stellfüßen ca. ± 20 mm einstellbar. Alle Abmessungen zzgl. individuellem Überstand der Arbeitsplatte 10 mm bis 40 mm (Standard 40 mm).

GARTENKÜCHE IBIZA AUS METALL

UNTERSCHRANK-MODULE

Schrankmodul IBIZA mit Flügeltüren



Flügeltür
mit Edelstahlgriff

Innenschublade
(Option)

Zwischenboden
(Option)

Sockelleiste und
justierbare Stellfüße
(Option: Lenkrollen)



SCHRANK- MODULE

Schrankmodul IBIZA

Unterschrank mit Einfach- oder Doppeltüren und eingelegtem Regalboden (Option). Jedes Modul wird über vier Stellfüße am Boden justiert. Die Küchenarbeitsplatte ist nicht im Lieferumfang enthalten und muss separat festgelegt und bestellt werden. Die Türen sind als Flügeltüren mit Edelstahlgriffen ausgeführt und werden mit Magneten zugehalten. Mit Einlegeboden im Bodenbereich, und Regalboden, die immer in Edelstahl geliefert werden; inkl. justierbare Stellfüße, die aus Kunststoff sind. Als Option können die Stellfüße durch Rollen ersetzt werden (Art. Nr. 46 00 41-01). Die Sockelleisten seitlich sind bei den Schrankmodulen nicht enthalten und müssen ggf. ein Satz pro Küchenzeile separat bestellt werden (Art. Nr. 46 XX 36-050-0550)! Abmessungen Unterschrank Tiefe: 650 mm, Höhe 860 mm*). Viele Optionen und Sonderabmessungen sind auf Anfrage möglich.

Art. Nr.	Beschreibung	Länge	Gewicht	Farbb. (19) Preis [€]	Edelst. (13) Preis [€]	Cortenst. (03) Preis [€]
46 XX 22-0600	Unterschrank IBIZA mit Flügeltüren: Breite Türen: 2x250 mm (bei 600 mm) Breite Türen: 2x375 mm (bei 900 mm)	600 mm	32 kg			
46 XX 22-0900	Höhe Türen: 700 mm, justierbare Stellfüße, ohne Küchenarbeitsplatte.	900 mm	41 kg			
46 XX 21-0600	Unterschrank IBIZA ohne Flügeltüren: mit Einlegeboden in Edelstahl, ohne Küchenarbeitsplatte.	600 mm	23 kg			
46 XX 21-0900		900 mm	30 kg			
46 00 20-M01	Zuschlag für individuelle Länge Kalkulationsbasis ist die nächst größere Standard-Abmessung.					

Optionen	Länge		
46 13 46-0600-0550	Regalboden in Edelstahl. Schafft zusätzlichen Stauraum und Ordnung.	600 mm	7 kg
46 13 46-0900-0550	(Hinweis: Je ein Boden ist in den Unter- schränken bereits enthalten).	900 mm	10 kg
46 00 48-01-0600-180	Zusätzliche Innenschublade hinter Flügeltüren. Schafft Stauraum und Ordnung. Mit Push-to-open Funktion: =Dämpfung und Selbsteinzug.	600 mm	8 kg
46 00 48-01-0900-180		900 mm	10 kg
46 00 46-01-0410	Mülleimer-Einsatz zum Herausziehen mit 2-fach Mülleimer, ca. 2x 13 Liter	2-fach: 410 mm	2 kg
46 00 46-01-0525	mit 3-fach Mülleimer, ca. 3x 13 Liter hinter Flügeltüren, Tiefe 400 mm.	3-fach: 525 mm	3 kg
46 00 42-01	Rollensatz für Unterschrank IBIZA Lenkrollen Diese werden statt der Stellfüße montiert. Durchmesser Rolle ø65 mm. Traglast pro Rolle 100 kg. Jede Rolle mit Stoppvorrichtung. Für die gesamte Küche sind ggf. mehrere Rollensätze notwendig.		
46 XX 36-050-0550	Sockelleisten-Set seitlich Einmal notwendig für jede frei- stehende Küche – nicht vergessen!	550 mm	1,0 kg
46 XX 28-090	Eckmodul zur Verbindung Schrankmodule innen mit Winkel und außen mit Rückseite, z.B. 90°	90°	

Preise siehe aktuelle Preisliste oder:
<https://shop.gartenmetall.de>



Arbeitsplatte
separat bestellen



Preise siehe aktuelle Preisliste oder:
<https://shop.gartenmetall.de>



*) ohne Arbeitsplatte, Höhe mit den justierbaren Stellfüßen ca. ± 20 mm einstellbar. Alle Abmessungen zzgl. individuellem Überstand der Arbeitsplatte 10 mm bis 40 mm.

GARTENKÜCHE IBIZA AUS METALL

SCHRANKMODUL MIT OUTDOOR-KÜHLSCHRANK

Schrankmodul IBIZA und Outdoor-Kühlschrank

OUTDOOR-KÜHLSCHRANK

Einbau-Gasgrill
BEEFEATER



Aufbaubeispiel mit Outdoor-Getränke-Kühlschrank

Schrankmodul IBIZA und Outdoor-Kühlschrank

Zu einer hochwertigen Gartenküche gehört auch ein eigener Getränkekühlschrank. Idealerweise mit Glastüren, damit der Inhalt für alle Gäste transparent ist. Speziell für den Außeneinsatz sind aufwendige Outdoor-Kühlschränke notwendig. Diese können ganzjährig, auch bei Temperaturen um den Gefrierpunkt und bei über 30°C betrieben werden, sind unempfindlich gegenüber Verschmutzungen und Feuchtigkeit. Normale Kühlschränke funktionieren nur für kurze Zeit beim Betrieb im Freien. Der Kühlschrank BEEFEATER BBQ hat eine Doppelverglasung in den Türen, und ist getestet bis 43 °C. Frontbelüftung. Lieferung Schrankmodul ohne Küchenarbeitsplatte. Im Preis ist auch die technische Integration in die Küche IBIZA enthalten.

Art. Nr.	Beschreibung	Abmessungen*)	Gewicht	Farbb. (19) Preis [€]	Edelst. (13) Preis [€]	Cortenst. (03) Preis [€]
46 XX 30-0675	Schrankmodul IBIZA für Outdoor-Kühlschrank BEEFEATER BBQ Outdoor-Kühlschrank mit 1 Tür. Kühlschrank separat bestellen.	Breite: 675 mm Tiefe: 650 mm Höhe: 860 mm	18 kg			
46 XX 30-0985	Schrankmodul IBIZA für Outdoor-Kühlschrank BEEFEATER BBQ Outdoor-Kühlschrank mit 2 Türen. Kühlschrank separat bestellen.	Breite: 985 mm Tiefe: 650 mm Höhe: 860 mm	21 kg			
46 00 27-01	Hochwertiger Outdoorkühlschrank Typ BEEFEATER BBQ mit einer abschließbaren Glastür, gebürstetem Edelstahlrahmen und stylischer LED-Beleuchtung. Frontbelüftung. Volumen 118 l, Anschluss 220 V.	Breite: 555 mm Tiefe: 520 mm Höhe: 840 mm	35 kg			
46 00 27-02	Hochwertiger Outdoorkühlschrank Typ BEEFEATER BBQ wie oben, jedoch mit 2 abschließbaren Glastüren. Volumen 190 l.	Breite: 855 mm Tiefe: 520 mm Höhe: 840 mm	41 kg			

*) ohne Arbeitsplatte, Höhe mit den justierbaren Stellfüßen ca. ± 20 mm einstellbar. Alle Abmessungen zzgl. individuellem Überstand der Arbeitsplatte 10 mm bis 40 mm.

Preise siehe aktuelle Preisliste oder:
<https://shop.gartenmetall.de>

Preise siehe aktuelle Preisliste oder:
<https://shop.gartenmetall.de>

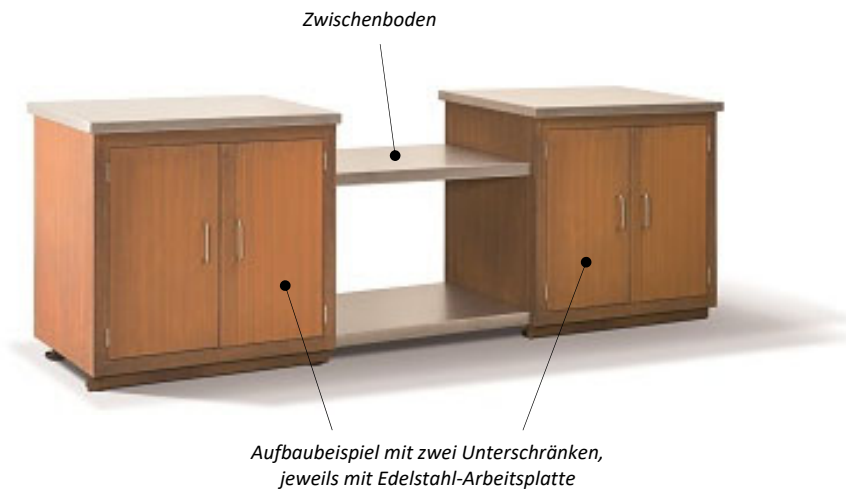


GARTENKÜCHE IBIZA AUS METALL

ZWISCHENBODEN UND VERBINDUNGSSATZ

Zwischenboden für Gasgrill

ZWISCHEN- BODEN FÜR GASGRILL



Zwischenboden zur einfachen und preisgünstigen Installation des Gasgrills

Mit dem Zwischenboden wird der Einbau eines Gasgrills mit Bedienung von vorne einfach und günstig. Der Boden wird zwischen zwei Unterschränken installiert – fertig. Zusätzlich empfehlen wir in allen Fällen einen zweiten, baugleichen Boden im unteren Bereich einzubauen. Dann wird die Verbindung stabil und es entsteht gleichzeitig auch ein sauberer Platz zur Lagerung z.B. von Gasflaschen etc. Lieferung inkl. Schrauben. Edelstahl-Bohrer (ø6,2 mm) zum Abbohren an der gewünschten Position ggf. separat bestellen (Art. Nr. 46 13 89-D6).

Art. Nr.	Beschreibung	Länge	Gewicht	Farbb. (19) Preis [€]	Edelst. (13) Preis [€]	Cortenst. (03) Preis [€]
46 XX 32- XXXX-0600	Zwischenboden, z. B. für Gasgrill. Höhe 50 mm. Tiefe 600 mm und damit 50 mm weniger als Unterschrank. Montage bündig vorne, mittig oder hinten möglich. Preis pro Stück.	600 mm	8 kg	auf Anfrage*)		
		800 mm	10 kg			
		900 mm	11 kg			
		1.200 mm	14 kg			
46 00 32-M01	Zuschlag für individuelle Sonderlängen und -Breiten. Kalkulationsbasis ist der in der Liste nächstgrößere Zwischenboden.					
46 00 32-M06	Zuschlag für individuelle Öffnungen im Zwischenboden nach Vorlageskizze, z.B. für vorgeschriebene Luftzufuhr und Gasschlauch für Gasgrill.					



Preise siehe
aktuelle Preisliste

*) Farbbeschichtete Zwischenböden werden nicht empfohlen, da diese bei Gebrauch zum Verkratzen neigen.

Tipps für Planung und Nutzung Gartenküche mit Zwischenboden

Der Einbau eines individuellen Zwischenbodens als Platz für den Gasgrill mit Bedienung von vorne ist deutlich günstiger als hierfür extra einen eigenen Unterschrank zu installieren. Damit der freie Raum unter dem Gasgrill optisch geschlossen wird, kann dieser z.B. mit Holzscheiten optisch aufgefüllt werden. Die für den Betrieb notwendige Gasflasche wird dann im Unterschrank daneben installiert.



Aufbaubeispiel

Verbindungssatz für Zwischenboden und Unterschrank

Zum Verbinden der Unterschränke und/oder der Montage der Zwischenböden werden in die seitlichen Blechelemente ø6,2 mm Löcher gebohrt. Diese können dann mit 4 Satz Schrauben und Muttern verschraubt werden.

VERBINDUNGS- SATZ

Art. Nr.	Beschreibung	Preis [€] zzgl. MwSt.
46 13 82-M6	Verbindungssatz für Unterschrank bestehend aus 4 Satz M6 Mutter/Schraube, inkl. 1 Stück Bohrschablone zum punktgenauen Abbohren ohne Anzeichnen.	Preise siehe aktuelle Preisliste
46 13 89-D6	Hochwertiger Kurz-Bohrer ø6,2 mm für Stahl und Edelstahl Zum Abbohren der seitlichen Blechelemente, zweiseitig verwendbar.	



GARTENKÜCHE IBIZA AUS METALL

EINBAU-GASGRILL UND CHECKLISTE

Einbau-Gasgrill mit Bedienung von vorne – nur bei Küche IBIZA möglich



Garhaube
mit Thermometer

Hochwertige
Guss-Grillroste

Edelstahl-Brenner mit
Bedienung von vorne



EINBAU-
GASGRILL
VON VORNE

Einbau-Gasgrill BEEFEATER BBQ – Edelstahl Einbaugrill mit Bedienung von vorne, mit Garhaube

BEEFEATER Edelstahl Einbaugrill mit Garhaube, Thermometer und mit leistungsfähigen Edelstahl-Brennern, jeweils einzeln regelbar. Elektronische Batteriezündung mit Flammenausfallsicherungsautomat, inkl. hochwertige Guss-Grillroste. Gesamtgrillfläche: ca. 800x500 mm. Mit herausnehmbarem Fettauffangbehälter. Praktisch alle Elemente können in einer normalen Spülmaschine gereinigt werden. Hochwertige Verarbeitung und Funktion für echte Grillprofis. Auf Anfrage auch für Erdgas mit stationärer Versorgung verfügbar. Achtung: Zum Schutz vor Witterung, der Elektrik und der Thermostate im Gasgrill ist die Nutzung einer Wetterschutzhülle außerhalb eines geschützten Außenbereichs zwingend erforderlich. Im Preis ist auch die technische Integration in die Küche IBIZA enthalten.

Art. Nr.	Beschreibung	Abmessungen Länge – Tiefe – Höhe	Gewicht	Preis [€] zzgl. MwSt.
46 13 76-01	BEEFEATER Edelstahl Einbaugrill mit Garhaube, Sichtfenster und Thermometer, Edelstahl-Brenner. Brennerleistung: 21,2 kW/h Lieferung inkl. Druckminderer 0,8 kg/h und Gasschlauch 1 m, Anschluss 5/8"-1/4"	Länge: 854 mm Tiefe: 573 mm Höhe: 528 mm (zu) Höhe: 712 mm (auf)	ca. 60 kg	Preise siehe aktuelle Preisliste
46 00 76-01-20	Wetterschutzhülle passend für BEEFEATER Edelstahl Einbaugrill mit Garhaube			

Hinweis: Bilder sind Beispielabbildungen.



GARTENKÜCHEN AUS METALL

ELBA UND IBIZA

Checkliste Modul-Gartenküche IBIZA zur Selbstmontage zur Anfrage oder Bestel­lu

CHECKLISTE
IBIZA



Material Untergestell:

- Cortenstahl/Edelrost-Optik
- Edelstahl geschliffen K320
- Metall farbbeschichtet, RAL/DB _____

Gasgrill Unterschrank IBIZA:

- Für Gasgrill mit Bedienung von vorne
Gas-Grill Typ BEEFEATER
- Für Gasgrill mit Bedienung von oben
Gas-Grill Typ BEEFEATER BBQ Signature Proline
- Für Gasgrill (Sonder) mit Bedienung von vorne
 - Aussparung für Höhe Gasgrill: _____ mm
 - Aussparung für Tiefe Gasgrill: _____ mm
- Länge: _____
- Tiefe: _____
- Höhe: _____

Unterschrank-Modul IBIZA:

- Stückzahl: _____
- Länge: _____
- Tiefe: _____
- Höhe: _____
- mit Flügeltüren
- mit Zwischenboden
- mit Schubladeneinsatz
- mit Mülleimereinsatz zum Herausziehen

Unterschrank Modul mit Outdoor Kühlschranks:

- mit Kühlschranks, Typ: BEEFEATER BBQ mit 1 Tür
- mit Kühlschranks, Typ: BEEFEATER BBQ mit 2 Türen
- ohne Kühlschranks, Länge _____ mm

Mit Zwischenboden für Gasgrill:

- Länge _____ mm
- Tiefe _____ mm
- Stück _____ Stück

Küchenarbeitsplatte:

- Edelstahl mit Rotex-Schliff
- Cortenstahl
- Naturstein
 - Sorte: z. B. Nero Assoluto _____
 - Oberfläche: Satiniert _____
- Dicke: 3 cm oder 4 cm _____
- Abmessungen
 - Länge: _____ mm
 - Breite: _____ mm
 - Überstand: _____ mm
- Aussparungen: o nach beigefügter Skizze

Einbau-Gasgrill:

- Edelstahl Gasgrill mit Bedienung von vorne, mit Garhaube
Typ: _____
- Edelstahl Gasgrill mit Bedienung von oben, mit Garhaube
Typ: _____

Einbau Spülbecken und Wasserhahn:

- mit rundem Einbau-Spülbecken und Edelstahl-Wasserhahn
- Durchmesser: ø450 mm

Zubehör:

- Verbindungssatz: _____ Satz
- Bohrer ø6,2 mm: _____ Stück
- Sockelleisten (seitlich bei Freiaufstellung immer notwendig)
 - Seitlich Länge: o 550 mm _____ mm, 2 Stück
 - vorne/hinten Gesamtlänge: _____ m
Stückelung: _____
- Rollbare Gartenküche (mit Rollensatz für Gartenküche IBIZA)
- Abdeckhaube für Gasgrill: Typ _____
- ROST-PROTECT® bei Edelrost-Arbeitsplatte und ggf. Schrank



gartenmetall®

In der Au 14
72622 Nürtingen
Telefon 0 70 22 / 92 76 - 0
Telefax 0 70 22 / 92 76 - 50
www.gartenmetall.de
info@gartenmetall.de