
TECHNISCHE PRODUKTINFO

MONTAGEANLEITUNG



CASA

Briefkastenstele

Inhaltsverzeichnis

- a) Eigenschaften
- b) Beispiele
- c) Größen
- d) Optionen
- e) Checkliste

BRIEFKASTENSTELN – ÜBERSICHT

Jedes Haus braucht einen Briefkasten. Mit freistehenden Säulenbriefkästen, Briefkastenstelen und Kommunikationsstelen kann in der Planung des Hauseingangsbereichs das Nützliche mit dem Eleganten verbunden werden.

Über mehrere Jahre haben sich bei den Briefkastensäulen viele Optionen entwickelt, die individuell gewählt und kombiniert werden können. Jeder Säulenbriefkasten wird auftragsbezogen gefertigt, so dass immer alle kombinierbaren Optionen und Abmessungen möglich sind. Lassen Sie Ihrer Phantasie freien Lauf. Wir setzen Ihre Ideen technisch individuell um und verwenden dabei in der Praxis bewährte Detail-Lösungen.

EIGENSCHAFTEN

Säulenbriefkasten farbbeschichtet in Feinstruktur matt anthrazit (RAL 7016), Höhe: 2.000 mm, Breite 470 mm, Tiefe 180 mm



Straßenname mit Laser ausgeschnitten und mit Edelstahl hinterlegt. (Art. Nr. 59 00 39-15)

Schriftzug rundherum mit Acrylglas hinterlegt, so dass dieser auch getauscht werden könnte. (Art. Nr. 59 00 39-04)

Klingeltaster (Art. Nr. 59 00 35-11)

Zeitungsfach, bei Tiefe 180 mm oberhalb vom Briefkasten. Bei Tiefe 400 mm auch hinter Briefkasten möglich. (Art. Nr. 59 00 26-M01). Auch mit Klappe: (Art. Nr. 59 00 26-M02)

Edelstahl-Namenschild in der Briefkastenklappe oder Korpus flächenbündig (Art. Nr. 59 00 31)

Säulenbriefkasten Cortenstahl, Höhe: 2.000 mm, Breite 470 mm, Tiefe 400 mm



BEISPIELE

QR-Code zum Shop:



Säulenbriefkasten farbbeschichtet in Feinstruktur matt anthrazit (RAL 7016), Höhe: 1.600 mm, Sonderbreite 670 mm, Tiefe 180 mm



Hausnummer, mit Laser ausgeschnitten und mit Acrylglas hinterlegt. (Art. Nr. 59 00 39-04)

Lasergeschnittener Ausbruch zur bauseitigen Installation von Lautsprecher, Klingel, Beleuchtung und Fingerscanner (Art. Nr. 59 00 24)

Briefkasten mit Entnahmetür von vorne (im Grundpreis enthalten)

Zweiter Briefkasten mit Entnahmetür von vorne (Art. Nr. 59 00 33-01-180V)

Paketfach (spezielles Paketschloss nur bauseits nach Absprache) (Art. Nr. 59 00 34-400V)

Säulenbriefkasten Edelstahl, rotex geschliffen, Höhe: 2.000 mm, Breite 470 mm, Tiefe 400 mm



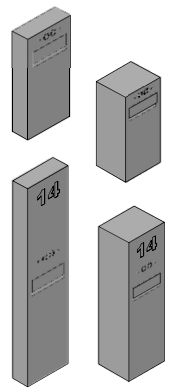
Briefkastenstele CASA Basisvariante

Freistehender Säulenbriefkasten im Eingangsbereich. Der Briefsammelbereich ist zum Schutz der Briefe bei allen Oberflächen innen komplett mit Edelstahl ausgekleidet*). Briefentnahmetür von hinten (Standard) oder vorne. Alle beweglichen Elemente (Briefkastenklappe, Entnahmetür, Namensschild etc.) oberflächeneben installiert. Montage zum Festschrauben mit innen- oder außenliegender Flanschplatte und Bohrungen. Breite 470 mm. Ergänzen Sie die Briefkastenstele mit den vielfältigen Optionen. Die Montage ist sehr einfach: aufstellen, festschrauben bzw. einbetonieren. Lieferung ohne Klingelanlage und elektrische Elemente. Vorsicht: Leerrohr im Fundament nicht vergessen und achten Sie bei der Beschaffung der elektrischen Elemente auf Eignung für Außeneinsatz, ggf. mit Spritzwasserschutz. Da jede Briefkastenstele eine Sonderanfertigung ist, erhalten Sie vorab immer eine 3D-CAD-Zeichnung zur Prüfung und Freigabe.

GRÖSSEN/ PREISE

	- Höhe	- Breite	- Tiefe	Material	Preis [€] zzgl. MwSt.
Art. Nr. 59 03 20	-	-	-	Cortenstahl (03)	siehe Tabelle
Art. Nr. 59 13 20	-	-	-	Edelstahl (13)	siehe Tabelle
Art. Nr. 59 19 20	-	-	-	Edelstahl farbbeschichtet (19)	siehe Tabelle

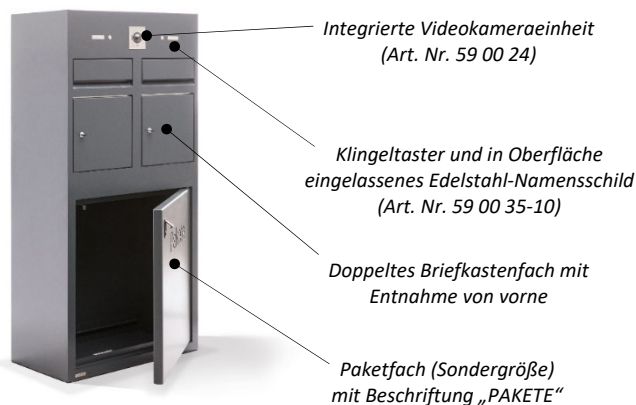
Art. Nr.	Beschreibung	Gewicht	Höhe*)/ Tiefe	Farbbesch. (19) Preis [€]	Edelstahl (13) Preis [€]	Cortenstahl (03) Preis [€]
59 XX 20- 1000-470-180	Freistehende Briefkastenstele mit Briefkastenklappe von vorne.	50 kg	Höhe: 1.000 mm Tiefe: 180 mm	Preise siehe aktuelle Preisliste oder: https://shop.gartenmetall.de		
59 XX 20- 1000-470-400		70 kg	Höhe: 1.000 mm Tiefe: 400 mm			
59 XX 20- 1600-470-180	Abschließbare Entnahmetür von hinten oder vorne. Vorbereitet zum Festschrauben mit Bodenplatte mit Bohrungen außen.	80 kg	Höhe: 1.600 mm Tiefe: 180 mm			
59 XX 20- 1600-470-400		100 kg	Höhe: 1.600 mm Tiefe: 400 mm			
59 XX 20- 2000-470-180	Viele Optionen mit Mehrpreis möglich – siehe nächste Seite!	95 kg	Höhe: 2.000 mm Tiefe: 180 mm			
59 XX 20- 2000-470-400		125 kg	Höhe: 2.000 mm Tiefe: 400 mm			



Mehrpriese Sonderabmessungen

59 XX 20-M01	Sonderhöhe 1.001 mm bis 1.999 mm. Basispreis ist die nächsthöhere Größe	Preise siehe aktuelle Preisliste oder: https://shop.gartenmetall.de
59 XX 20-M04	Sondertiefe 181 mm bis 469 mm. Basispreis ist der Preis für 470 mm	Preise siehe aktuelle Preisliste oder: https://shop.gartenmetall.de
59 XX 20-M05	Sonderbreite (doppelt) 940 mm statt 470 mm	50% Zuschlag auf die passende Größe

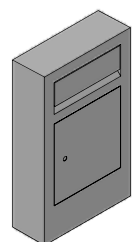
*) Die Briefkastenstelen sind so ausgelegt, dass der Inhalt des Briefentnahmefach bei normalen Wetterbedingungen trocken bleibt. Bei Starkregen und Wind kann Feuchtigkeit in das Briefentnahmefach eindringen.



Briefkasten CASA zur Wandmontage

Hochwertiger Briefkasten zur klassischen Wandmontage. Grundausrüstung mit Briefeinwurfklappe und Entnahmetür. Der Briefsammelbereich ist zum Schutz der Briefe bei allen Oberflächen innen komplett mit Edelstahl ausgekleidet*). Die Montage erfolgt auf einer Montageplatte, so dass von vorne keine Schrauben sichtbar sind. Lieferung inkl. Edelstahl-Namensschild. Abstand Briefkasten zu Wand ca. 20 mm. Sonderabmessungen auf Anfrage möglich.

Art. Nr.	Beschreibung	Gewicht	Höhe/ Breite/ Tiefe	Farbbesch. (19) Preis [€]	Edelstahl (13) Preis [€]	Cortenstahl (03) Preis [€]
59 XX 25- 800-470-180	Briefkasten zur Wandmontage mit Briefkastenklappe und Entnahmetür von vorne. Lieferung inkl. Montageplatte.	40 kg	H: 800 mm B: 470 mm T: 180 mm	Preise siehe aktuelle Preisliste oder: https://shop.gartenmetall.de		



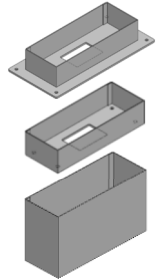
BRIEFKASTENSTELN – OPTIONEN

Briefkastenstele CASA – Optionen

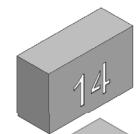
Jede Briefkastenstele wird individuell geplant und gefertigt. Daher sind alle denkbaren Optionen möglich. Lassen Sie sich von uns inspirieren und ergänzen Sie unsere Optionen mit Ihren Ideen. Vor Beginn der Fertigung erhalten Sie eine 3D-Freigabezeichnung.

OPTIONEN

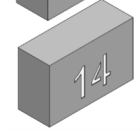
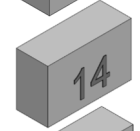
Art. Nr.	Option Befestigung am Boden: Zum Festschrauben außen – zum Festschrauben innen – zum Einbetonieren	Mehrpreis [€] zzgl. MwSt.
59 00 32-01	Montage auf Fundament zum Festschrauben mit angeschweißter Bodenplatte mit Bohrungen außen (im Grundpreis enthalten)	Preise siehe Preisliste
59 00 32-02	Montage auf Fundament zum Festschrauben mit innenliegender Bodenplatte mit Bohrungen innen	Preise siehe Preisliste
59 00 32-00	Montage zum Einbetonieren – Verlängerung um 400 mm	Preise siehe Preisliste



Art. Nr.	Optionen Beschriftung: Hausnummer - Straßen- oder Familienname - Namensschild - Innenbeleuchtung	Mehrpreis [€] zzgl. MwSt.
59 00 39-05	Hausnummer (1-3 Ziffern groß) in Oberfläche laserschneiden und mit Edelstahl hinterlegt. Ziffernhöhe bis 200 mm. *)	Preise siehe aktuelle Preisliste



	Farbbesch. (19)	Edelstahl (13)
59 XX 39-06	Hausnummer in Edelstahl massiv 3 mm, rotex-geschliffen aufgesetzt AUF Oberfläche. Ziffernhöhe bis 200 mm. Grundpreis inkl. einer Ziffer.	Preise siehe aktuelle Preisliste oder: https://shop.gartenmetall.de
59 XX 39-M08	Mehrpreis Hausnummer in Edelstahl aufgesetzt AUF Oberfläche. Preise pro Ziffer, Abrechnung ab zweiter Ziffer.	Preise siehe aktuelle Preisliste oder: https://shop.gartenmetall.de

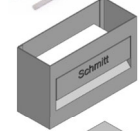


59 00 39-04	Hausnummer (1-3 Ziffern groß) in Oberfläche laserschneiden und mit Acrylglas (milchweiß) hinterlegt. Hinweis: Beleuchtung von innen möglich. Ziffernhöhe bis 200 mm.	Preise siehe Preisliste
-------------	--	-------------------------------

59 00 28-01	LED-Beleuchtung Hausnummer von innen. Lieferung mit Kabel und Trafo für Schuko-Steckdose 220V, Schutzart IP44. Voraussetzung: Ziffern sind mit Acrylglas hinterlegt.	Preise siehe Preisliste
-------------	--	-------------------------------



59 00 27	Familienname in Oberfläche laserschneiden in Briefkastenklappe (bis 12 Buchstaben) und mit Edelstahl hinterlegt*)	Preise siehe Preisliste
----------	---	-------------------------------



59 00 39-15	Straßen- oder Familienname (bis 12 Buchstaben) in Oberfläche laserschneiden und mit Edelstahl hinterlegt. Breite bis max. 400 mm. *)	Preise siehe Preisliste
-------------	--	-------------------------------



	Farbbesch. (19)	Edelstahl (13)
59 XX 39-16	Straßen- oder Familienname in Edelstahl aufgesetzt AUF Oberfläche. Breite bis max. 400 mm. Grundpreis inkl. bis 8 Buchstaben.	

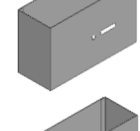


59 XX 39-M06	Mehrpreis Ziffer/Buchstabe in Edelstahl aufgesetzt AUF Oberfläche. Preise pro Buchstabe, Abrechnung ab neunter Ziffer/Buchstabe.	
--------------	--	--

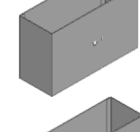
59 00 39-14	Straßen- oder Familienname (bis 12 Buchstaben) in Oberfläche laserschneiden und mit Acrylglas (milchweiß) hinterlegt. Breite bis max. 400 mm.	
-------------	---	--



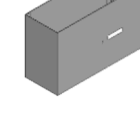
59 00 35-10	Namensschild aus Edelstahl und Klingeltaster in Edelstahl mit Gewinde M18 für Bohrung ø19,5 mm und Schraubkontakt bis 24 Volt, 2 A, Schutzklasse IP 65, Funktionen tastend, nicht einrastend, hochwertige Markenware. Preis enthält Namensschild in Edelstahl, flächenbündig, vorzugsweise neben Klingeltaster eingelassen, Herstellung der Bohrung für Klingeltaster und Lieferung Klingeltasterelement. Abmessungen Namensschild: 80x20x3 mm. Ein Schild inkl. Namensgravur, max. 14 Buchstaben. Lieferung immer mit einem leerem Ersatzschild, also 2 Stück.	Preise siehe aktuelle Preisliste
-------------	---	---



59 00 35-11	Klingeltaster in Edelstahl mit Gewinde M18 für Bohrung ø19,5 mm und Schraubkontakt bis 24 Volt, 2 A, Schutzklasse IP 65, Funktionen tastend, nicht einrastend, hochwertige Markenware. Preis enthält Herstellung der Bohrung UND Lieferung Klingeltasterelement.	
-------------	--	--

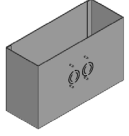
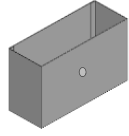
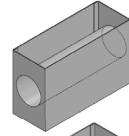
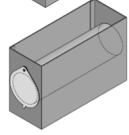
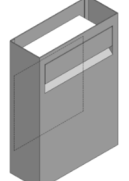

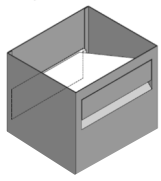
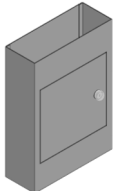
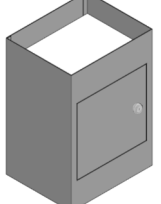


59 00 31	Namensschild aus Edelstahl, flächenbündig, vorzugsweise neben Klingeltaster, in Briefkastenklappe oder in Paketfach-Türblatt eingelassen. Abmessungen: 80x20x3 mm. Ein Schild inkl. Namensgravur, max. 14 Buchstaben. Lieferung immer mit einem leeren Ersatzschild, also 2 Stück.	
----------	--	--



*) Bei der Kombination von Edelstahl und Cortenstahl wird die Rostoberfläche auf den Edelstahl abrosten.

BRIEFKASTENSTELN – OPTIONEN

Art. Nr.	Optionen elektrische Elemente: Vorbereitung und Einbau von elektrischen Elementen/ Klingeltaster	Mehrpreis [€] zzgl. MwSt.	OPTIONEN
59 00 24	Zusätzlich lasergeschnittene Ausbrüche zur Installation elektrischer Elemente: z. B. Lautsprecher, zusätzlichen Tasten für Beleuchtung, Fingerscanner, Bewegungssensor oder Videoüberwachungs-Einheit. Lieferung ohne elektrische Elemente. Von innen sind mehrere Gewindebolzen M6 angebracht, an denen die elektrischen Elemente (z.B. Lautsprecher) durch den installierenden Elektriker fixiert werden können. Für eine sichere Passgenauigkeit ist es vorteilhaft, wenn die Elemente beige gestellt werden, so dass diese schon ab Werk eingepasst werden können. Die abschließende Montage erfolgt bauseitig. Richtpreis.	Preise siehe aktuelle Preisliste	
59 00 35-12	Herstellung der Bohrung $\varnothing 19,5$ mm, für Klingeltaster. Position und Bohrung nach Vorlageskizze	Preise siehe aktuelle Preisliste	
Art. Nr.	Optionen Zeitungsfach, Briefkastenfächer oder Paketfächer	Mehrpreis [€] zzgl. MwSt.	
Zeitungsfach			
59 00 26-M01	Zusätzlich integriertes Zeitungsfach (Edelstahl), Breite 470 mm, $\varnothing 135$ mm. Position muss bei Stelentiefe 180 mm oberhalb vom Briefkastenfach sein. Nur bei Stelen mit 400 mm Tiefe und vertikalem Briefkastenfach mit Entnahme von vorne ist Zeitungsfach auch auf gleicher Höhe wie der Briefkasten, hinter Briefkasten, möglich. Platzbedarf in der Höhe: ca. 150 mm.	Preise siehe aktuelle Preisliste	
59 00 26-M02	Drehbare Abdeckkappe am Zeitungsfach auf der Wetterseite zum Schutz vor Regennässe.	Preise siehe aktuelle Preisliste	
Briefkastenfach			
59 00 33-01-180H	Für Briefkastenstele mit 180 mm Tiefe und Entnahmetür von hinten: Zweite und jede weitere Briefeinwurfklappe mit Briefsammelbereich vertikal mit Edelstahl ausgekleidet und mit weiterer Entnahmetür von hinten. Hinweis: zusätzlicher Platzbedarf in der Höhe 560 mm.	Preise siehe aktuelle Preisliste	
59 00 33-01-180V	Für Briefkastenstele mit 180 mm Tiefe und Entnahmetür von vorne: Zweite und jede weitere Briefeinwurfklappe mit Briefsammelbereich vertikal mit Edelstahl ausgekleidet und mit weiterer Entnahmetür von vorne. Hinweis: zusätzlicher Platzbedarf in der Höhe 620 mm. Bei Briefentnahmetür von vorne kann die Briefkastenstele auch vor Hauswand etc. aufgestellt werden. Trotzdem Wartungsabstand zur Hauswand mindestens 400 mm beachten.	Preise siehe aktuelle Preisliste	
59 00 33-01-400H	Für Briefkastenstele mit 400 mm Tiefe und Entnahmetür von hinten: Zweite und jede weitere Briefeinwurfklappe mit Briefsammelbereich nahezu horizontal mit weiterer Entnahmetür. Ausführung in Edelstahl. Hinweis: zusätzlicher Platzbedarf in der Höhe 160 mm. Entnahmetür von vorne ist bei horizontalem Briefsammelbereich technisch nicht möglich.	Preise siehe aktuelle Preisliste	
Paketfach			
59 00 34-180V	Zusätzliches Paketfach für Briefkastenstele mit Tiefe 180 mm, komplett mit Edelstahl ausgekleidet, inkl. Tür mit Zugang von vorne. Vorbereitung Paketfachs Schloss mit Schlüssel oder Zahlenschloss von verschiedenen Spezial-Anbieter nach Absprache verfügbar. Lieferung ohne Paketfachs Schloss. Notwendige Bauhöhe (Platzbedarf): 560 mm.	Preise siehe aktuelle Preisliste	
59 00 34-400V	Zusätzliches Paketfach für Briefkastenstele mit Tiefe 400 mm, komplett mit Edelstahl ausgekleidet, inkl. Tür mit Zugang von vorne. Vorbereitung Paketfachs Schloss mit Schlüssel oder Zahlenschloss von verschiedenen Spezial-Anbieter nach Absprache verfügbar. Lieferung ohne Paketfachs Schloss. Notwendige Bauhöhe (Platzbedarf): 560 mm.	Preise siehe aktuelle Preisliste	

Checkliste Briefkastenstele CASA zur Bestellung oder Anfrage:

CHECKLISTE

Oberfläche:

- Cortenstahl/Edelrostopatik
- Edelstahl mit Rotex-Schliff
- Edelstahl farbbeschichtet, RAL/DB _____

Abmessungen:

- Höhe: 2.000 mm (sichtbare Höhe)/ _____
- Breite: 470 mm/ _____
- Tiefe: 180 mm/ 400 mm/ _____

Optionen:

- mit Klingeltaster
- mit Haus-Beleuchtungstaster
- mit Namensschild in Edelstahl auf dem Briefkasten
- Hausnummer _____, ggf. zusätzlich beleuchtet
- mit Straßename/Familienname: _____
- mit Zeitungsfach
- zusätzliche Briefeinwurfklappe
- mit Paketfach
- Briefentnahmetür von vorne statt von hinten
- _____

Funktion:

- Briefkastensäule
- Wandbriefkasten

Ausgeschnittene Konturen:

- Hausnummer
- Straßename/Familienname
- Klingel
- Lichtschalter für Beleuchtung
- Lautsprecher
- Mikrofon
- Kamera
- etc.
- Skizze mit Positionen beilegen

Befestigung:

- mit Anschraubfuß zum Festschrauben Bohrung außen
- mit Anschraubfuß zum Festschrauben Bohrung innen
- zum Einbetonieren



gartenmetall®

In der Au 14
72622 Nürtingen
Telefon 0 70 22 / 92 76 - 0
Telefax 0 70 22 / 92 76 - 50
www.gartenmetall.de
info@gartenmetall.de