
PREISLISTE 2024

BLECHZUSCHNITTE



Blechezuschnitte aus Cortenstahl
für Schlosser und Metallbauer

Inhaltsverzeichnis

- a) Übersicht
- b) Verschnitt/Kalkulation
- c) Preisliste
- d) Zubehör
- e) Versand- und Verpackungskosten

BLECHZUSCHNITTE AUS CORTENSTAHL FÜR SCHLOSSER UND METALLBAUER

Wetterfester Baustahl, auch als Cortenstahl bezeichnet, ist ein Spezialstahl, der an der Oberfläche durch natürliche Bewitterung eine Edelrostoptik und Sperrschicht entwickelt, so dass das Material nicht durchrostet.

ÜBERSICHT

Speziell für Schlosser und Metallbauer, die aus diesem Spezialstahl eigene Objekte gestalten möchte, bieten wir individuelle Zuschnitte oder auch komplette Blechtafeln zur Weiterverarbeitung in deren eigenem Betrieb an. Da wir Cortenstahl in sehr großen Mengen einkaufen, können wir die Zuschnitte in vielen Fällen sehr kostengünstig anbieten. Selbst kleinere Stahlhändler und viele Schlosser kaufen daher bei uns Ihren Bedarf an Cortenstahl ein.

Ab Lager führen wir Bleche mit 1 mm, 2 mm, 3 mm, 4 mm, 5 mm, 6 mm, 8 mm, 10 mm und 12 mm, alles in Großformat-Tafeln mit den Abmessungen 3.000 mm x 1.500 mm. Auf Anfrage können wir auch Cortenstahl-Bleche mit einer Blechdicke von 15 mm und 20 mm liefern.

Ab Werk sind alle Bleche walzblank, also optisch stahlgrau. Wird die Edelrostoptik sofort bei Auslieferung Ihrer Objekte gewünscht, wenden Sie einfach und unkompliziert das bewährte 24h-Rostverfahren mit den speziellen SUPER-ROST-PADs an.

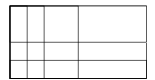
Cortenstahl-Platinen

Zuschnitte (=Platinen) sind individuelle Rechteck-Platinen. Diese werden je nach Blechdicke mit der Tafelschere oder mit dem Laser aus den großen Lagerformaten mit einer Toleranz von ± 1 mm hergestellt.

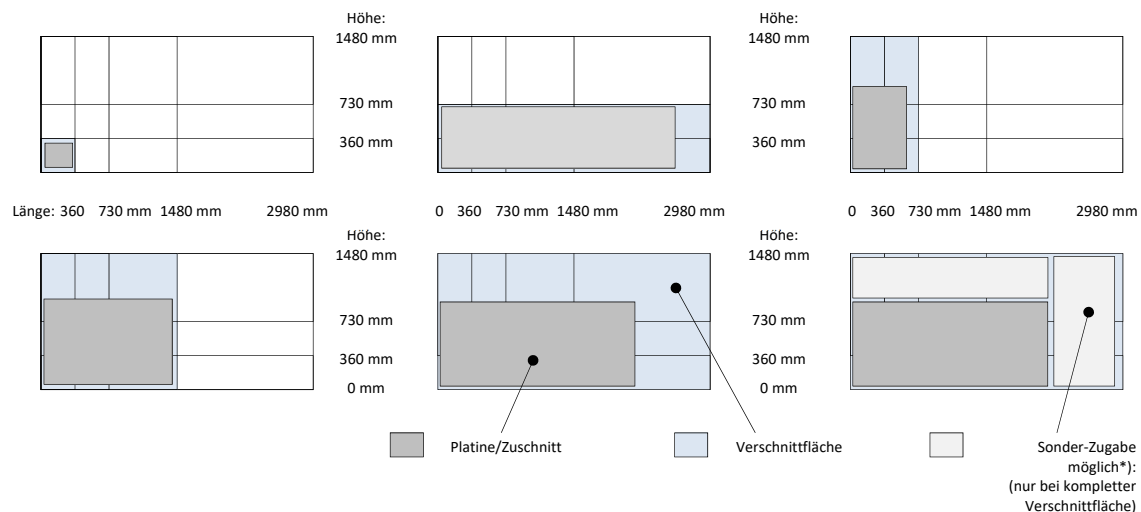
VERSCHNITT/ KALKULATION

Der Preis für die Zuschnitte ergibt sich als Summe aus folgenden Preispositionen:

- Materialkosten inkl. Herstellkosten für die Zuschnitte
- Einmalige Zurichtkosten pro Blechstärke
- Versand- und Verpackungskosten (Bei Abholung nur Verpackungskosten)



Ein wichtiger Einfluss auf die tatsächlichen Kosten pro Zuschnitt ist der Verschnittanteil. Für eine effiziente Tafelnutzung und geringen Verschnittanteil ist es vorteilhaft zu wissen, welcher Verschnitt vorhanden ist. Bei der Herstellung der Platinen wird der Verschnitt wie folgt berechnet:



Beispiele Vergleich gelieferte Platinengröße und dazu berechnetes Material inkl. Verschnitt

Die Roh tafelabmessung ist immer 3.000 mm x 1.500 mm. Zum millimetergenauen Ausschneiden der Platinen sind jeweils 10 mm Abstand zum Rand und ca. 20 mm Abstand zwischen zwei Platinen notwendig. Jede einzelne Platine kann also theoretisch nur 2.980 mm in der Länge und maximal 1.480 mm in der Breite betragen. Zur Berechnung des Verschnittanteils bei uns, wird die Tafel in ein Raster von 3000 mm/ 1500 mm/ 750 mm und 375 mm eingeteilt und abhängig von der gewünschten Platinengröße auf das nächst größere Rastermaß aufgerundet (siehe Beispiele).

*) Bei Platinen, die in der Länge über 1.480 mm UND Breite über 730 mm benötigt werden, wird die komplette Tafel als nächstes größeres Rastermaß abgerechnet. In diesem besonderen Fall bieten wir an, Zuschnitte, die aus dem Restgitter geschnitten werden, zur zusätzlichen Handlingspauschale mit einem Stückpreis von 7,50 € zzgl. MwSt. mitzuliefern. In diesem Fall bei Bestellung unbedingt die Maße der Zusatz-Platinen angeben.

Tipp zu Reduzierung des Material-Verschnitts:

Falls Sie Einfluss auf die Konstruktion haben, können Sie den Verschnitt reduzieren. Konstruieren Sie mit Platinenabmessungen knapp weniger als die Rastermaße 360 mm, 730 mm, 1.480 mm und 2.980 mm! Bei der für die Verschnittabrechnung ungünstige Platinenabmessungen knapp über 1.480 mm in der Länge und über 730 mm in der Breite können Sie sich die ergebende Resttafel (Zuschnitte) von nur 7,50 € zzgl. MwSt. pro Stück optional mitliefern lassen (bitte unbedingt Maße angeben).

BLECHZUSCHNITTE AUS CORTENSTAHL FÜR SCHLOSSER UND METALLBAUER

PREISE

Platinen aus Cortenstahl

Oberfläche walzblank (=stahlgrau). Material: ab 2 mm hochwertiger Cortenstahl, Werkstoff Nr. 1.8965, Güte S355J2W+N zum Schweißen mit speziellem Zusatzwerkstoff und zum Abkanten (Umformen) geeignet. Im Preis enthalten sind die Materialkosten, die Herstellkosten für die Zuschnitte und der anteilig anfallende Verschnitt. Es geht hier nur um rechtwinklige. Lasergeschnittene Platinen nach DXF-Datei separat anfragen.

| Art. Nr. 94 03 10 | - Blechdicke - Länge - Breite | Material | Preis [€] zzgl. MwSt. |
|-------------------|-------------------------------|-------------|-----------------------|
| | - - - | Cortenstahl | siehe Tabelle |

| Blechdicke | Breite | | <360 mm | <730 mm | <1.480 mm |
|------------|-----------|--|---------|----------|-----------|
| | Länge | | | | |
| 2 mm | <360 mm | | 9,45 € | | |
| 2 mm | <730 mm | | 18,90 € | 37,80 € | |
| 2 mm | <1.480 mm | | 37,80 € | 75,60 € | 151,20 € |
| 2 mm | <2.980 mm | | 75,60 € | 151,20 € | 302,40 € |

| Blechdicke | Breite | | <360 mm | <730 mm | <1.480 mm |
|------------|-----------|--|----------|----------|-----------|
| | Länge | | | | |
| 3 mm | <360 mm | | 13,16 € | | |
| 3 mm | <730 mm | | 26,33 € | 52,65 € | |
| 3 mm | <1.480 mm | | 52,65 € | 105,30 € | 210,60 € |
| 3 mm | <2.980 mm | | 105,30 € | 210,60 € | 421,20 € |



| Blechdicke | Breite | | <360 mm | <730 mm | <1.480 mm |
|------------|-----------|--|----------|----------|-----------|
| | Länge | | | | |
| 5 mm | <360 mm | | 21,94 € | | |
| 5 mm | <730 mm | | 43,88 € | 87,75 € | |
| 5 mm | <1.480 mm | | 87,75 € | 175,50 € | 351,00 € |
| 5 mm | <2.980 mm | | 175,50 € | 351,00 € | 702,00 € |

| Blechdicke | Breite | | <360 mm | <730 mm | <1.480 mm |
|------------|-----------|--|----------|----------|-----------|
| | Länge | | | | |
| 6 mm | <360 mm | | 26,33 € | | |
| 6 mm | <730 mm | | 52,65 € | 105,30 € | |
| 6 mm | <1.480 mm | | 105,30 € | 210,60 € | 421,20 € |
| 6 mm | <2.980 mm | | 210,60 € | 421,20 € | 842,40 € |

| Blechdicke | Breite | | <360 mm | <730 mm | <1.480 mm |
|------------|-----------|--|----------|----------|------------|
| | Länge | | | | |
| 8 mm | <360 mm | | 35,10 € | | |
| 8 mm | <730 mm | | 70,20 € | 140,40 € | |
| 8 mm | <1.480 mm | | 140,40 € | 280,80 € | 561,60 € |
| 8 mm | <2.980 mm | | 280,80 € | 561,60 € | 1.123,20 € |

| Blechdicke | Breite | | <360 mm | <730 mm | <1.480 mm |
|------------|-----------|--|----------|----------|------------|
| | Länge | | | | |
| 10 mm | <360 mm | | 43,88 € | | |
| 10 mm | <730 mm | | 87,75 € | 175,50 € | |
| 10 mm | <1.480 mm | | 175,50 € | 351,00 € | 702,00 € |
| 10 mm | <2.980 mm | | 351,00 € | 702,00 € | 1.404,00 € |

* In diesem besonderen Fall bieten wir an, Zuschnitte, die aus dem Restgitter geschnitten werden, zur zusätzlichen Handlingspauschale mit einem Stückpreis von 7,50 € zzgl. MwSt. mitzuliefern. In diesem Fall bei Bestellung unbedingt die Maße der Zusatz-Platinen angeben. Komplette Roh Tafel ab 2 Stück 3.000 mm x 1.500 mm auf Anfrage.

Alle Preise sind Netto-Preise zzgl. MwSt. und einmaligen Zurichtkosten (Art. Nr. 94 00 02): 25,00 € pro Blechstärke.

BLECHZUSCHNITTE AUS CORTENSTAHL FÜR SCHLOSSER UND METALLBAUER

SUPER-ROST PAD

Zur Ausbildung einer Edelrostoptik innerhalb von bis zu 24 h. Ein Pad reicht für ein Objekt mit bis zu 2 m². Anwendungshinweise unbedingt beachten. Hinweis: Die Super-Rost-Pads sind nicht zur Lagerung geeignet. Mindesthaltbarkeitsdatum beachten!

ZUBEHÖR

| Art. Nr. | Menge | Preis [€] zzgl. MwSt. |
|----------|---|------------------------------------|
| 64 00 31 | SUPER ROST PAD, 2 Stück pro Packung | siehe Katalogliste bzw. Shop |
| 64 00 33 | SUPER ROST PAD, 5 Pack, à 2 Stück pro Packung | |

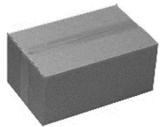


Versand- und Verpackungskosten per Paket

Damit die Platinen per Paket verschickt werden können, ist das Maximalgewicht von 30 kg, die Maximallänge von 1,75 m und das Gurtmaß von max. 3,0 m (Gurtmaß = 2x (Höhe + Breite) + Länge) einzuhalten.

VERSAND- UND VERPACKUNG

| Art. Nr. | Beschreibung | Preis [€] zzgl. MwSt. |
|------------|---|--------------------------|
| 64 00 01-P | Pro Platinen Paket innerhalb Deutschland bis 30 kg, max. Länge < 1,75 m, und Gurtmaß*) < 3,0 m *) Das Gurtmaß dient zur Dimensionsbegrenzung Gurtmaß = Länge + 2x (Höhe + Breite) | 14,80 € |



Versand- und Verpackungskosten per Spedition

Beispiele für Versand- und Verpackungskosten für Platinen. Beispiele gelten nur für Deutschland, ohne Inselzuschlag. Zur Sicherheit immer zu Tagespreisen anfragen, ebenso wie die Lieferung in andere Regionen (AT, CH, LU etc.).

| Art. Nr. | Länge | Gewicht | Preis [€] zzgl. MwSt. |
|----------------|-----------------------------------|-------------|--------------------------|
| XX-64 00 13-01 | bis 1.200 x 800 mm ² | bis 200 kg | 95,00 € |
| XX-64 00 13-02 | bis 1.600 x 1.200 mm ² | bis 400 kg | 129,50 € |
| XX-64 00 13-03 | bis 2.300 x 1.200 mm ² | bis 600 kg | 149,00 € |
| XX-64 00 14 | bis 3.000 x 1.500 mm ² | bis 900 kg | auf Anfrage |
| XX-64 00 15 | bis 3.000 x 1.500 mm ² | über 900 kg | auf Anfrage |



Verpackungskosten bei Selbstabholung je nach Größe der Palette 18,00 €, 25,00 € und 35,00 € zzgl. MwSt.

Preisliste gültig bis 31.12.2024, Änderungen und Preisanpassungen vorbehalten. Technische Änderungen vorbehalten. Alle Angebote sind stets freibleibend. Für unsere Lieferungen gelten unsere allgemeinen Verkaufsbedingungen, die unter www.gartenmetall.de eingesehen und heruntergeladen werden können.



gartenmetall[®]

In der Au 14

72622 Nürtingen

Telefon 0 70 22 / 92 76 - 0

Telefax 0 70 22 / 92 76 - 50

www.gartenmetall.de

info@gartenmetall.de