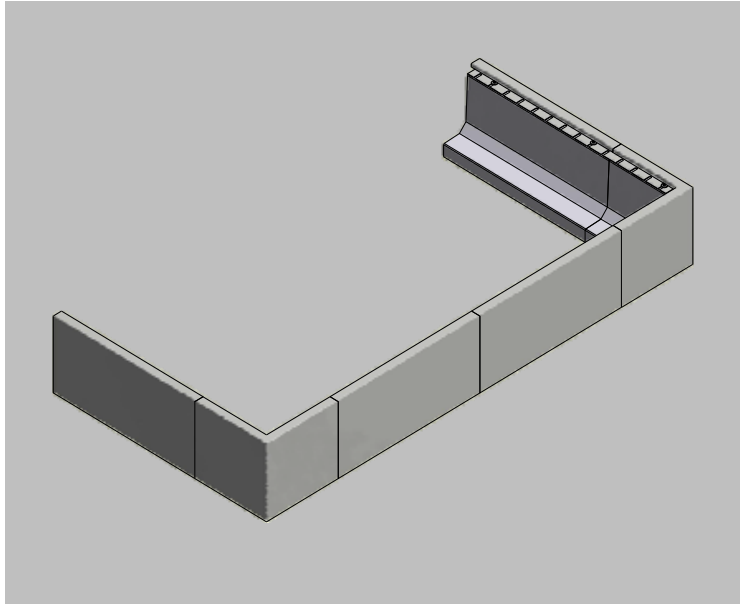

TECHNISCHE PRODUKTINFO

MONTAGEANLEITUNG



MAURESTA

Mauerverblendung

Inhaltsverzeichnis

- a) Übersicht
- b) Oberflächen
- c) Aufbau
- d) Größen
- e) Zubehör
- f) Montage
- g) Vergleich
- h) Checkliste

GARTENOBJEKTE
AUS METALL

gartenmetall®

MAURESTA

MAUERVERBLENDUNG – ÜBERSICHT

Mit L-Steinen, Winkelstützen, Winkelsteinen, Schalungssteinen oder Mauerscheiben lassen sich einfach und kostengünstig Mauern, Hochbeete und Erdstützwände herstellen. Mit dem innovativen Verblendungssystem MAURESTA können die vorhandenen Mauern so verblendet werden, dass die Optik einer massiven Mauer aus Cortenstahl oder Edelstahl entsteht. Das MAURESTA-Verblendungssystem eignet sich auch ideal für Renovierungen zur Verblendung von vorhandenen, alten Mauern.

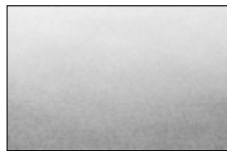
EIGEN-
SCHAFTEN

Vorteile MAURESTA-Verblendungssystem

- Einfache Montage mit vorgefertigten Verblendelementen, die genau auf die vorhandene Mauer abgestimmt sind.
- Die statische Berechnung der Erdstützwand entfällt, da je nach Lastfall geeignete Mauerscheiben bzw. L-Winkel verwendet werden, für die in der Regel ein statischer Nachweis vorliegt.
- Da die Verblendung mit Hinterlüftungsabstand eingebaut wird, entstehen bei Cortenstahl keine Probleme mit Staunässe.
- Preiswerte Alternative zu Erdstützwänden und Hochbeeten aus massivem Cortenstahl.
- Keine Schrauben von vorne sichtbar.
- Praktisch unendliche Kombinationsmöglichkeiten durch Baukastensystem, ergänzt durch Sonderanfertigung



Edelrostopik
Cortenstahl vorgeroestet
Werkstoff-Nr.: 1.8965



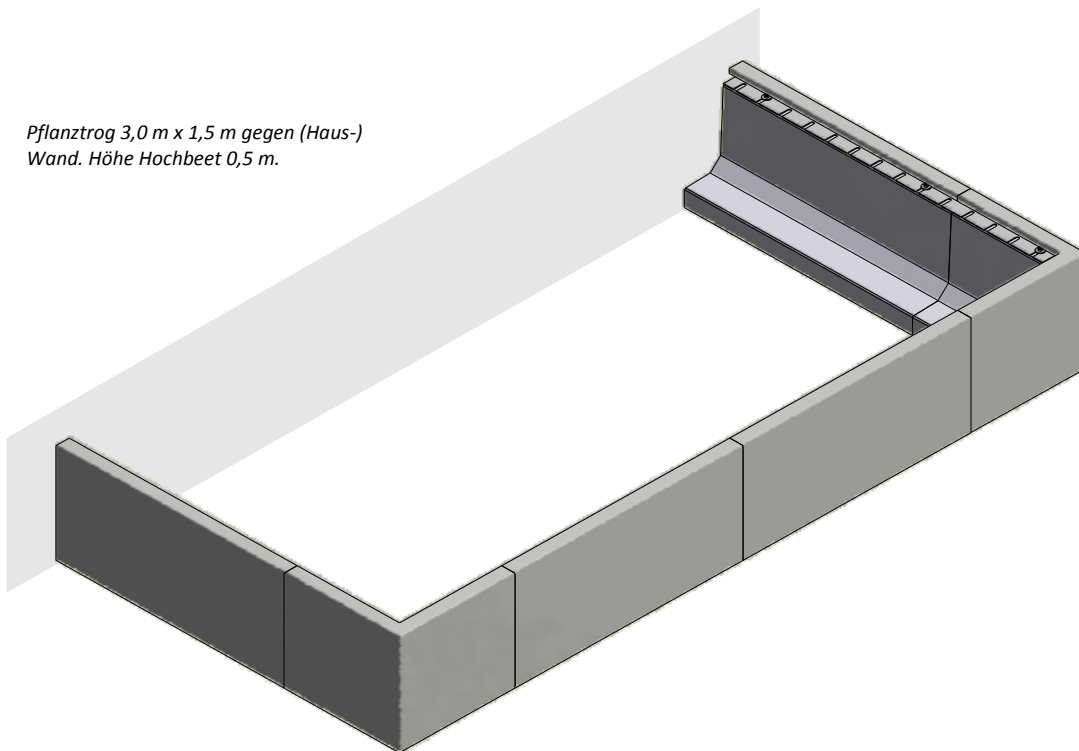
Edelstahl
Oberfläche rotex-geschliffen
Werkstoff-Nr.: 1.4404, V4A

LIEFERBARE
OBERFLÄCHEN

Beispiel, aufgebaut aus Standard-Mauerverblendungs-Elementen MAURESTA, zur Verblendung von L-Steinen oder Mauerscheiben mit Cortenstahl oder Edelstahl.

BEISPIEL

*Pflanztrog 3,0 m x 1,5 m gegen (Haus-)
Wand. Höhe Hochbeet 0,5 m.*

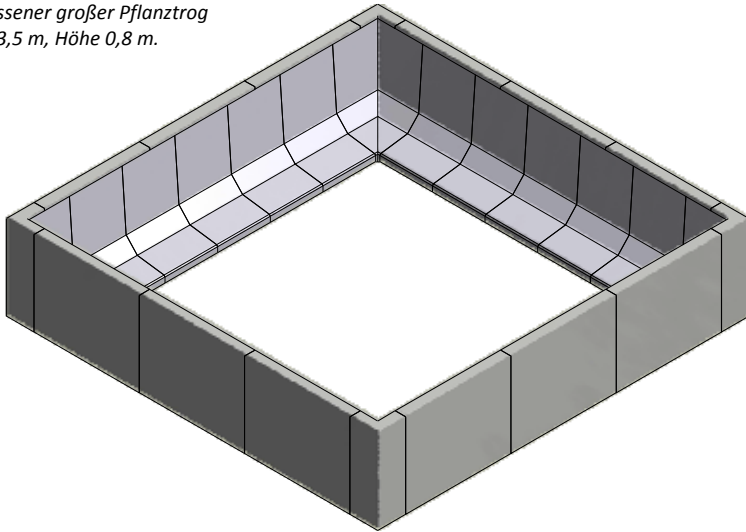


MAURESTA

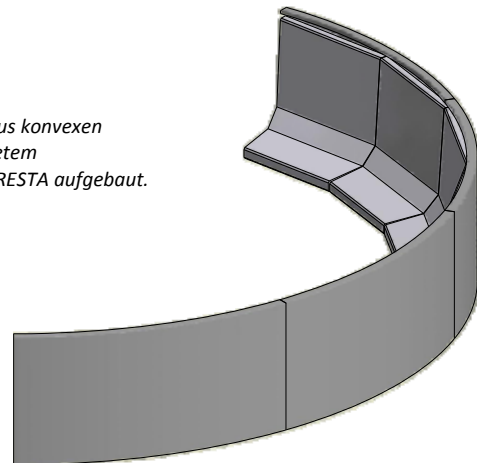
MAUERVERBLENDUNG

Beispiele für die Verblendung von L-Steinen oder Mauerscheiben mit dem MAURESTA-System aus Cortenstahl, teilweise mit Sonderelementen, die nach Aufmaß gefertigt werden. **BEISPIEL**

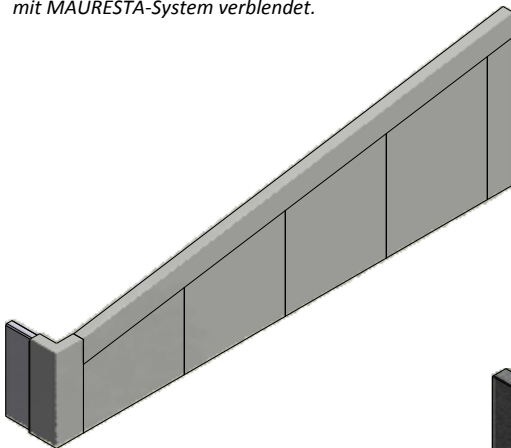
*Geschlossener großer Pflanztrog
3,5 m x 3,5 m, Höhe 0,8 m.*



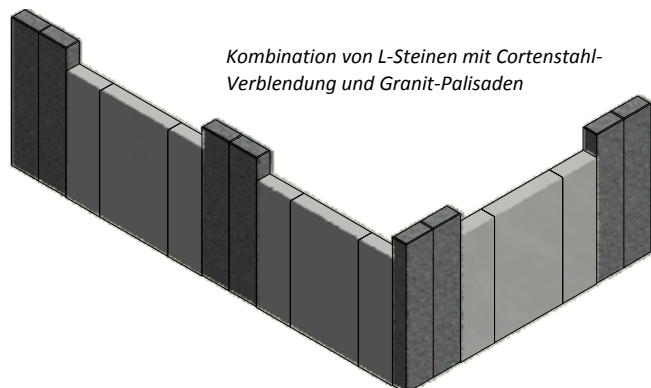
*Halbrunde Erdstützwand aus konvexen
Winkelsteinen und gerundetem
Verblendungssystem MAURESTA aufgebaut.*



*Steigende Stützwand mit L-Steinen als Rampe
mit MAURESTA-System verblendet.*



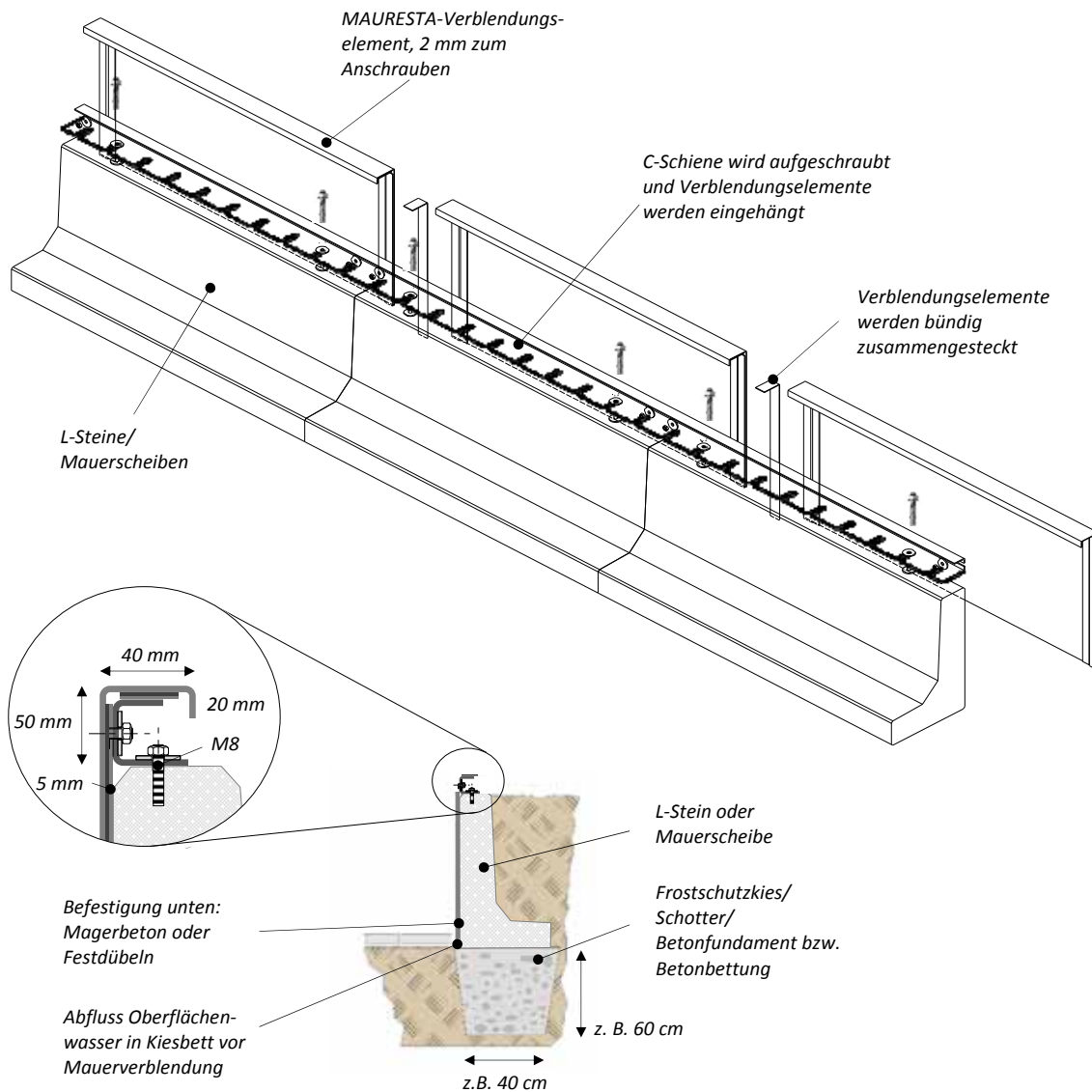
*Kombination von L-Steinen mit Cortenstahl-
Verblendung und Granit-Palisaden*



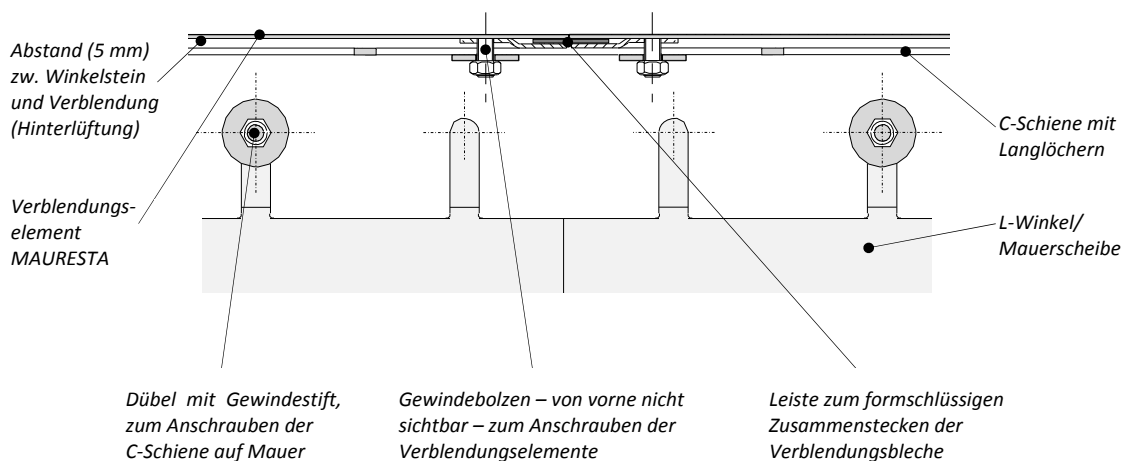
MAURESTA

MAUERVERBLENDUNG – AUFBAU

Der Aufbau der Verblendelemente ist sehr einfach: Auf die L-Steine wird eine stabile C-Schiene aufgeschraubt. In die C-Schiene werden die MAURESTA-Elemente eingehängt, formschlüssig zusammengesteckt und dann von hinten verschraubt. **AUFBAU**



Technischer Aufbau von Mauerverblendungen MAURESTA für L-Winkel aus Cortenstahl



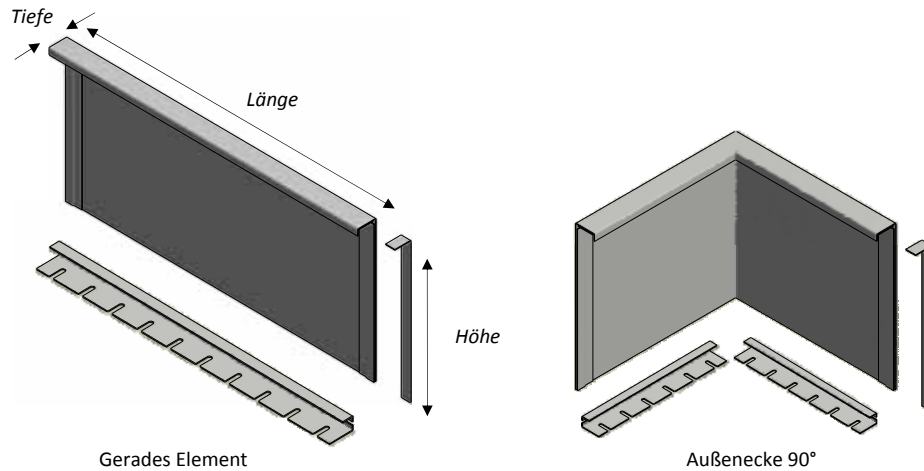
Mauerverblendungssystem MAURESTA. Montiert von vorne an L-Steinen oder Mauer Scheiben.

MAURESTA

MAUERVERBLENDUNG – GRÖSSEN

Mauerverblendung MAURESTA – Basiselemente

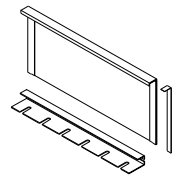
GRÖSSEN/
PREISE



Die Fertigung der Elemente für die Verkleidung der vorhandenen Mauer wird auftragsbezogen nach Vorlagenskizze (Aufmaß) durchgeführt. Vor der Fertigung ist die Freigabe der Fertigungszeichnung sinnvoll. Preise pro Meter enthalten C-Leiste, Unterlegscheiben und Schrauben an Elementen, jedoch keine Befestigungsdübel (M8) zur Befestigung der Leiste an der Mauer bzw. Winkelsteinen (siehe Zubehör). Material: Metall 2 mm.

	- Höhe	- Tiefe T1	Material	Preis [€] zzgl. MwSt
Art. Nr. 72 03 02	-	-	Cortenstahl (03)	siehe Tabelle
Art. Nr. 72 13 02	-	-	Edelstahl (V4A) (13)	siehe Tabelle

Art. Nr.	Höhe**)	Tiefe (Abkantung oben)	Edelstahl (13) Preis [€] pro Meter	Cortenstahl (03) Preis [€] pro Meter
72 XX 02-0600-1000	< 600 mm	40 mm/20 mm	247,00 €/lfm	130,00 €/lfm
72 XX 02-0900-1000	< 900 mm	40 mm/20 mm	323,00 €/lfm	170,00 €/lfm
72 XX 02-1200-1000	< 1.200 mm	40 mm/20 mm	400,00 €/lfm	210,00 €/lfm
72 XX 02-1500-1000	< 1.500 mm	40 mm/20 mm	475,00 €/lfm	250,00 €/lfm
72 XX 02-1800-1000	< 1.800 mm	40 mm/20 mm	550,00 €/lfm	290,00 €/lfm
72 XX 02-2300-1000	< 2.300 mm	40 mm/20 mm	655,00 €/lfm	345,00 €/lfm
72 XX 02-2800-1000	< 2.800 mm	40 mm/20 mm	740,00 €/lfm	390,00 €/lfm



Mehrpreis pro Ecke (für jedes Material gleich)		< 900 mm	< 1.800 mm	< 2.800 mm
72 00 96-XXXX-MA	Außenecke 90°	70,00 €	80,00 €	90,00 €
72 00 96-XXXX-MI	Innenecke 90°	105,00 €	115,00 €	125,00 €
72 00 96-XXXX-SA	Sonder-Außenecke 0°-179°	93,00 €	103,00 €	113,00 €
72 00 96-XXXX-SI	Sonder-Innenecke 181°-359°	128,00 €	138,00 €	148,00 €

Mehrpreis pro Rundungen je Meter* (für jedes Material gleich)		R < 1.500 mm	R > 1.501 mm
72 00 94-0900-RXXXX	< 900 mm	170,00 €	155,00 €
72 00 94-1800-RXXXX	< 1.800 mm	190,00 €	175,00 €
72 00 94-2800-RXXXX	< 2.800 mm	210,00 €	195,00 €

*) Abgerechnet wird pro unterschiedlichem Radius. Bei Ellipsenform bitte Rundung separat anfragen. zzgl. MwSt

***) Die Gesamthöhe wird 50 mm über L-Winkel durch auf der Mauer montiertes C-Profil. Beispiel: tatsächliche Höhe bei Aufmaß: 400 mm. Lieferung und Abrechnung Höhe für das MAURESTA Element 450 mm.

MAURESTA

MAUERVERBLENDUNG – ZUBEHÖR

Expressanker M8 zur Befestigung/Montage der C-Schiene

Zur Montage der C-Schiene. Bohrung ø8 mm. Abbildungsbeispiel. Hinweis: Werden verzinkte Expressanker im Außenbereich verwendet, sind diese nach Montage zum Schutz vor Korrosion luftdicht (z.B. mit einer Epoxidharzabdeckung) abzuschließen. Der Preisvorteil pro Dübel ist so hoch, dass sich eine Versiegelung in den meisten Fällen lohnt. Pro Meter ist mindestens ein Befestigungsanker einzuplanen.

ZUBEHÖR/ OPTIONEN

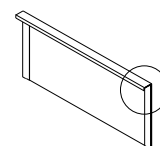
Art. Nr.	Material	Preis [€] zzgl. MwSt
72 01 82-M8	Stahl verzinkt, M8	0,96 € pro Stück
72 13 82-M8	Edelstahl, M8	2,94 € pro Stück



Verbreiterung Abkantung oben

Aus optischen Gründen besteht die Möglichkeit, die Abkantung oben zu verbreitern. Die Abkantung 40 mm/20 mm ist Standard. Breitere Formen sind mit entsprechendem Mehrpreis möglich. Hinweis: Die Zugänglichkeit zu den Befestigungsschrauben oben und damit die Montierbarkeit sinkt mit zunehmender Abkantungsbreite. Es ist daher zu prüfen, ob wirklich 80 mm bzw. 100 mm Abkantung geliefert werden sollen.

Art. Nr.	Abkantung oben	Edelstahl (13) Mehrpreis [€] pro Meter	Cortenstahl (03) Mehrpreis [€] pro Meter
72 00 24-040	Abkantung oben 40 mm/20 mm (Standard)	0,00 €/lfm	0,00 €/lfm
72 00 24-060	Abkantung oben 60 mm/20 mm	34,20 €/lfm	18,00 €/lfm
72 00 24-080	Abkantung oben 80 mm/20 mm*)	45,60 €/lfm	24,00 €/lfm
72 00 24-100	Abkantung oben 100 mm/20 mm*)	57,00 €/lfm	30,00 €/lfm



*) Vorsicht – die Zugänglichkeit zu den Befestigungsschrauben oben ist zu prüfen.

zzgl. MwSt

C-Schiene

Zur Montage der Verblendelemente auf der Mauer. C-Schiene wird bei Lieferung der Verblendelemente mitgeliefert. Die separate Bestellung ist im Gegensatz zu den Befestigungsdübeln normalerweise nicht notwendig. Höhe 43 mm, Breite 80 mm mit Langlöchern.

Art. Nr.	Länge	Edelstahl (13) Preis [€] pro Stück	Cortenstahl (03) Preis [€] pro Stück
72 XX 86-1500	1.480 mm	69,50 €	36,50
72 XX 86-3000	2.980 mm	122,50 €	64,50



zzgl. MwSt

Scheibe ø44 mm zum Unterlegen

Zum Unterlegen der C-Schiene bei besonders unebener Maueroberseite. Standardmäßig sind pro Verblendelement 4 Stück Scheiben ø20 mm x 2 mm im Lieferumfang bereits enthalten, die zum Verschrauben der Elemente vorgesehen sind.

Art. Nr.	Durchmesser	Scheibendicke	Edelstahl (13) Preis [€] pro 10 Stück	Cortenstahl (03) Preis [€] pro 10 Stück
72 XX 88-44-02	ø44 mm	2 mm	16,80 €	8,80 €
72 XX 88-44-05	ø44 mm	5 mm	29,50 €	15,40 €



zzgl. MwSt

Checkliste Verblendensystem MAURESTA zur Bestellung oder Anfrage:

CHECKLISTE

Oberfläche:

- Cortenstahl/Edelrostoptik
- Edelstahl mit Rotex-Schliff

Abmessungen (bitte immer mit Skizze oder Plan):

- Aufmaß-Skizze liegt bei
- Plan liegt bei

Zubehör:

- Befestigungsdübel M8: ____ Stück
- Scheiben zum Unterlegen: ____ Stück
- Abschlussflansch (ja/nein)

Abkantung oben:

- 40 mm/20 mm (Standard)
- 60 mm/20 mm
- 80 mm/20 mm
- 100 mm/20 mm
- ohne, dann Materialdicke: ____ mm

Ecken:

- nach Vorlageplan/Aufmaßskizze

Rundungen:

- nach Vorlageplan/Aufmaßskizze



MAURESTA

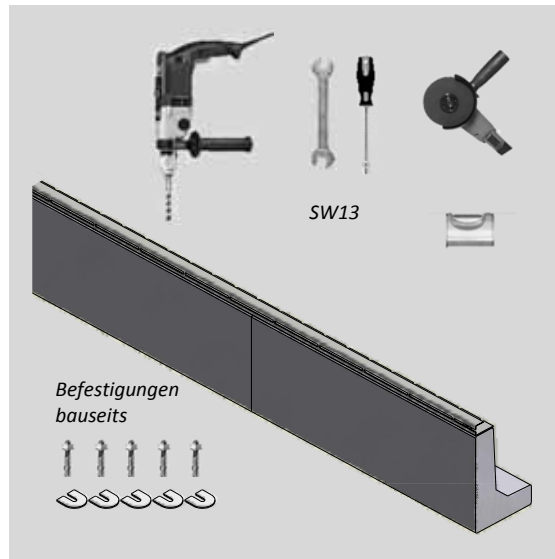
MAUERVERBLENDUNG – MONTAGE

Die Montage der Mauer-Verblendelemente nach dem MAURESTA-System ist einfach:

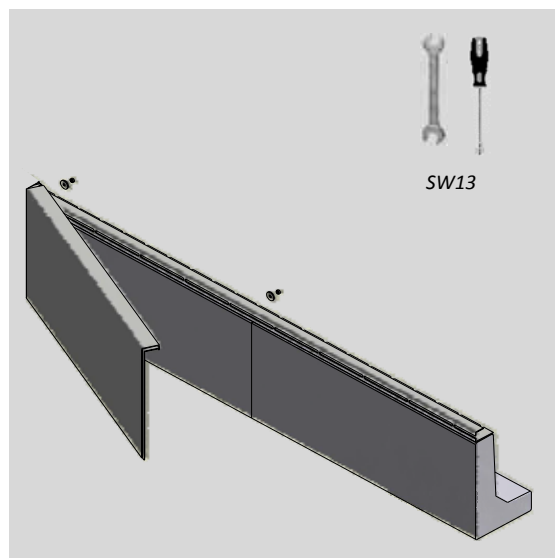
MONTAGE

- 1) Als erstes wird die C-Schiene montiert, an der die Verblendelemente angeschraubt werden. Die C-Schiene ist bis zu 3.000 mm lang und bildet die ebene Basis auf der Maueroberseite. Nach dem Ablängen auf das benötigte Maß wird diese z.B. mit Expressankern M8 festgeschraubt. Falls die Maueroberseite stark uneben ist, wird empfohlen, an den Befestigungspunkten z.B. mit Scheiben zu unterlegen. Die C-Schiene ist eigenstabil und kann Unebenheiten überbrücken.

Tipp: In der C-Schiene sind Langlöcher mit ca. 200 mm Länge. Die Mitte der Langlöcher sollte immer im Bereich der Stöße der Verblendelemente liegen. Dies ist schon bei der Montage zu beachten.

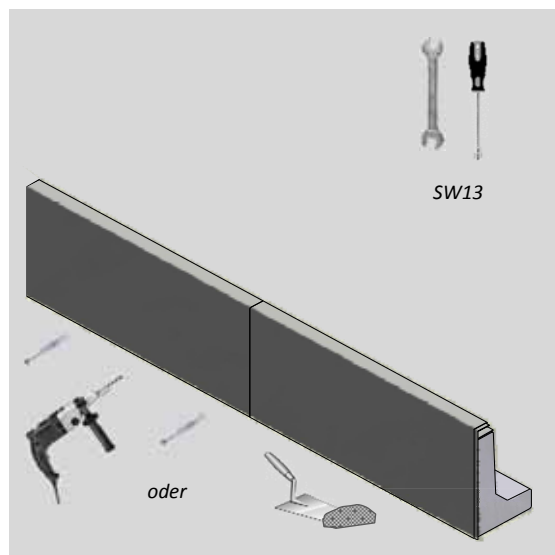


- 2) Die Elemente werden bündig auf die montierte C-Schiene aufgelegt und formschlüssig zusammengesteckt. Dann werden die Elemente von hinten verschraubt. Die Verwendung eines Werkzeuges mit SW13 Stecknuss wird empfohlen. Bei Abkantungen oben von über 40 mm ist ggf. eine Verlängerung zwischen Stecknuss und Handgriff notwendig.



- 3) Nach Abschluss der Montage nochmals alle Verschraubungen und Positionen prüfen und ggf. nachjustieren.

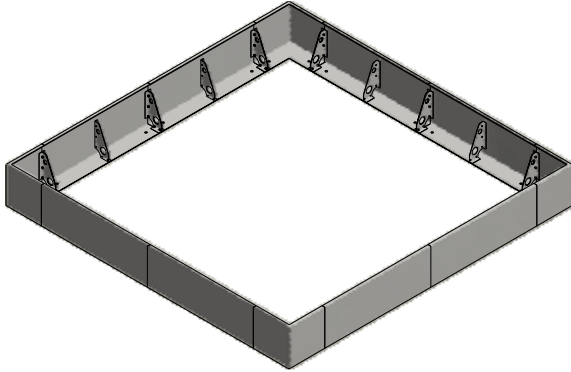
Eine spezielle Befestigung der Verblendelemente unten ist nicht vorgesehen. Die Elemente werden vom anschließenden Bodenbelag, Erdreich etc. an der Mauer festgehalten. Optional können die Elemente mit Schrauben und Dübeln oder mit Magerbeton nochmals zusätzlich befestigt werden.



Gartenmetall® bietet unterschiedliche Systeme an, die auch als Stützwand oder Hochbeet eingesetzt werden können. Hier die Systeme im Vergleich:

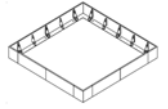
VERGLEICH

1) Erdstützwand TERRA PALA als Hochbeet oder Stützwand



Eigenschaften/Einsatzbereich:

- Stabile Ausführung, so dass vergleichsweise große Kräfte aufgenommen werden können.
- Relativ aufwendige Konstruktion mit hohem Materialbedarf.
- Höhen optimal von 30 cm bis 50 cm, maximal bis 90 cm.



Vorteile:

- Eigenstabile Konstruktion für große Hochbeete und lange Stützwände anwendbar
- Bau von eigenstabilen Erdstützmauern ohne Hilfskonstruktion
- Montage von Erdstützwänden ohne schweres Gerät möglich

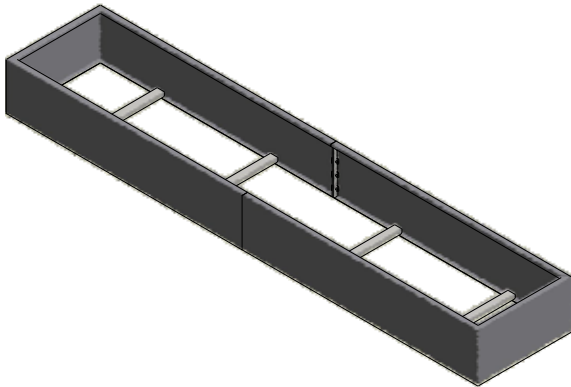
Nachteile:

- Hoher Materialaufwand, dadurch vergleichsweise hohe Herstellkosten

Preisvergleich:

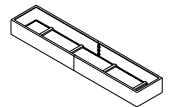
Bauhöhe:	25 cm	50 cm	90 cm	180 cm
TERRA PALA:	100%	100%	100%	X
TERRESTA:	75%	50%	40%	X
MAURESTA (inkl. L-Steine):	100%	75%	50%	100%
EASY-LINER:	50%	X	X	X

2) Pflanzgefäß-System TERRESTA als Hochbeet oder Stützwand



Eigenschaften/Einsatzbereich:

- Nicht ausgelegt für die Aufnahme von Erddruckkräften.
- Ausgelegt für Pflanzgefäße. Bei längeren Pflanzgefäßen erfolgt Stabilität nur durch Verstrebung mit gegenüberliegender Wand.
- Breite maximal bis 200 cm.
- Höhen optimal von 30 cm bis 90 cm.



Vorteile:

- Günstige Konstruktion mit flexiblem Modulsystem
- Einfacher Aufbau
- Montage von Erdstützwänden ohne schweres Gerät möglich

Nachteile:

- Benötigt gegenüberliegende Wand.

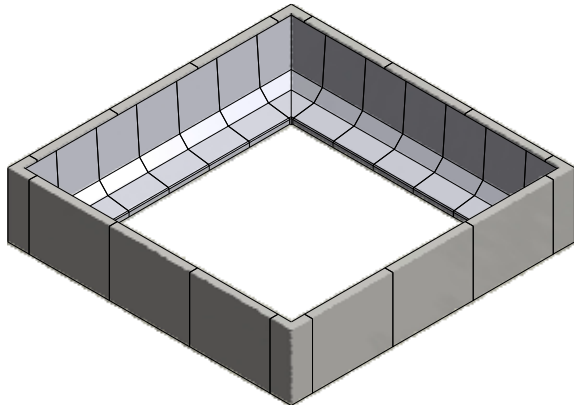
Preisvergleich:

Bauhöhe:	25 cm	50 cm	90 cm	180 cm
TERRESTA:	100%	100%	100%	X
TERRA PALA:	130%	200%	250%	X
MAURESTA (inkl. L-Steine):	100%	130%	120%	100%
EASY-LINER:	50%	X	X	X

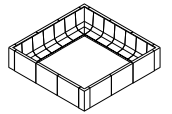
MAURESTA

MAUERVERBLENDUNG – VERGLEICH

Mauerverblendungssystem MAURESTA mit L-Steinen als Hochbeet oder Stützwand



VERGLEICH



Eigenschaften/Einsatzbereich:

- Bekanntes System und hohe Stabilität durch Einsatz von bekannten Standardkomponenten (L-Steine)
- Kombination aus L-Steinen und zusätzlicher optischer Verkleidung.
- Höhen optimal ab 50 cm bis über 180 cm

Vorteile:

- Auslegbar für alle Erddruckkräfte durch stabile Unterkonstruktion
- Einfache Auslegung und Montage über die L-Winkel
- Standardware – keine Sonderanfertigung

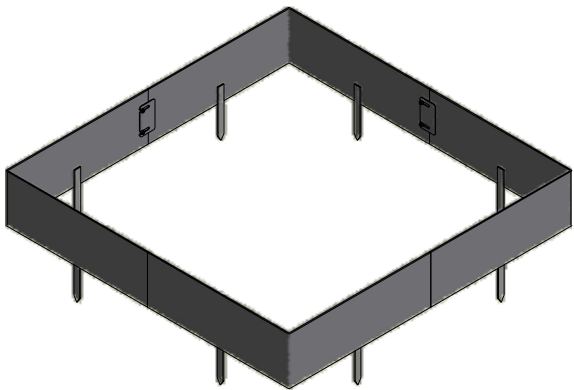
Nachteile:

- Bei kleineren Pflanzgefäßen nicht sinnvoll anwendbar.

Preisvergleich:

Bauhöhe:	25 cm	50 cm	90 cm	180 cm
MAURESTA (inkl. L-Steine):	100%	100%	100%	100%
TERRESTA:	75%	75%	75%	X
TERRA PALA:	100%	150%	200%	X
EASY-LINER:	50%	X	X	X

3) Wegbegrenzungsbänder-System EASY-LINER als Hochbeet oder Stützwand



Eigenschaften/Einsatzbereich:

- Ausgelegt für große Längen und Bereiche
- Höhen bis maximal 30 cm.

Vorteile:

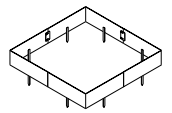
- Einfache und flexible Konstruktion und Montage
- Nahezu beliebige Formen umsetzbar, auch Radien möglich
- Günstig bis Höhen von 30 cm

Nachteile:

- Nur geringe Bauhöhe bis maximal 30 cm.

Preisvergleich:

Bauhöhe:	25 cm	50 cm	90 cm	180 cm
EASY-LINER:	100%	X	X	X
TERRA PALA:	200%	100%	100%	X
MAURESTA (inkl. L-Steine):	200%	75%	50%	100%
TERRESTA:	150%	50%	40%	X



MAURESTA

MAUERVERBLENDUNG



gartenmetall®

In der Au 14
72622 Nürtingen
Telefon 0 70 22 / 92 76 - 0
Telefax 0 70 22 / 92 76 - 50
www.gartenmetall.de
info@gartenmetall.de