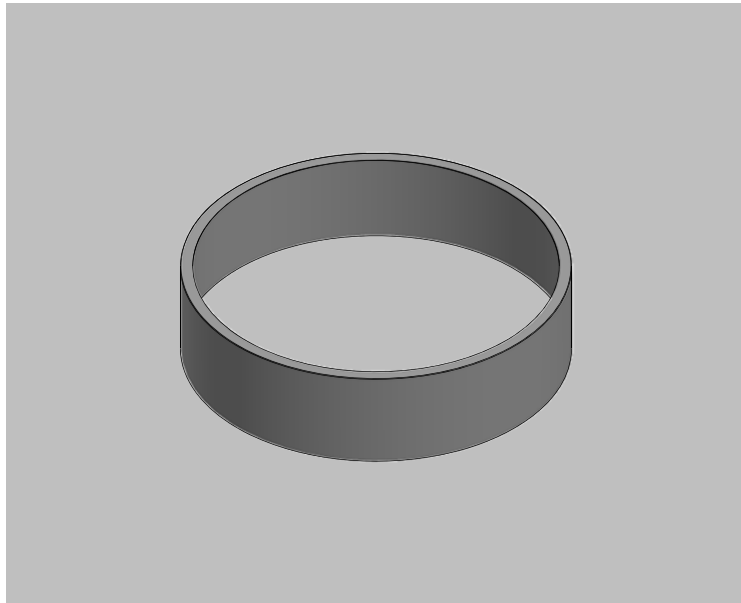


---

# TECHNISCHE PRODUKTINFO

## MONTAGEANLEITUNG



**RONDA**  
Pflanzringe

### **Inhaltsverzeichnis**

- a) Übersicht
- b) Oberflächen
- c) Größen
- d) Zubehör

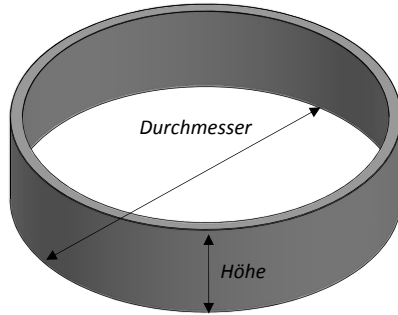
# RONDA

## PFLANZRINGE – ÜBERSICHT

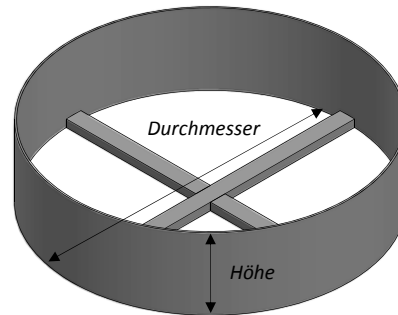
Die Pflanzringe RONDA eignen sich für freistehende Pflanzumrandungen. Durch die runde Form erhält der Ring eine sehr gute Stabilität. Hochbeete bis über 900 mm Höhe sind möglich.

EIGENSCHAFTEN

BEISPIEL



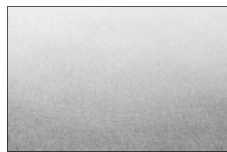
Pflanzring RONDA MIT UMLAUFENDEM RAND



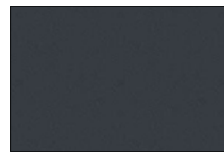
Pflanzring RONDA MASSIV



Edelrostoptik  
Cortenstahl vorgerostet  
Werkstoff-Nr.: 1.8965



Edelstahl  
Oberfläche rotex-geschliffen  
Werkstoff-Nr.: 1.4404, V4A



Metall farbbeschichtet  
nach RAL oder DB  
Feinstruktur

LIEFERBARE OBERFLÄCHEN

### Pflanzring RONDA MIT UMLAUFENDEM RAND

Umlaufender Rand 60 mm breit. Sonderanfertigungen sind möglich. Ab einem Durchmesser von  $\phi 2.400$  mm empfehlen wir, die Ringe 2-teilig zu fertigen, um die Transportkosten zu reduzieren. Die Verbindung erfolgt in diesem Fall genau gleich – stabil und einfach – wie beim bewährten TERRESTA-Schraubsystem.

GRÖSSEN

	- Dicke	- Höhe	- Durchmesser	Material
Art. Nr. 91 03 14	-	-	-	Cortenstahl (03)
Art. Nr. 91 13 14	-	-	-	Edelstahl (V4A) (13)
Art. Nr. 91 19 14	-	-	-	Farbbeschichtet (19)

Höhe	Beschreibung	Durchmesser $\phi 950$ mm	Durchmesser $\phi 1.900$ mm	Durchmesser $\phi 2.400$ mm
------	--------------	---------------------------	-----------------------------	-----------------------------

#### Cortenstahl (03), Material 3 mm, Oberfläche optisch vorgerostet

240 mm	Pflanztrog mit umlaufendem			
490 mm	Rand 60 mm,			
980 mm	keine Verbindungsstreben			

#### Edelstahl 1.4404 (13), Material 3 mm, Oberfläche rotex-geschliffen

240 mm	Pflanztrog mit umlaufendem			
490 mm	Rand 60 mm,			
980 mm	keine Verbindungsstreben			

#### Metall farbbeschichtet nach RAL oder DB (19), Material 3 mm

240 mm	Pflanztrog mit umlaufendem			
490 mm	Rand 60 mm,			
980 mm	keine Verbindungsstreben			

Sonderanfertigung nach Vorlageskizze möglich.



# RONDA

## PFLANZRINGE – GRÖSSEN

### Pflanzring RONDA MASSIV

Pflanzringe rund. Sonderanfertigungen sind möglich. Ab einem Durchmesser von  $\varnothing 2.400$  mm empfehlen wir, die Ringe 2-teilig zu fertigen, um die Transportkosten zu reduzieren.

### GRÖSSEN

	- Dicke	- Höhe	- Durchmesser	Material
Art. Nr. 91 03 10	- .....	- .....	- .....	Cortenstahl (03)
Art. Nr. 91 13 10	- .....	- .....	- .....	Edelstahl (V4A) (13)
Art. Nr. 91 19 10	- .....	- .....	- .....	Farbbeschichtet (19)

Höhe	Beschreibung	Durchmesser $\varnothing 950$ mm	Durchmesser $\varnothing 1.900$ mm	Durchmesser $\varnothing 2.400$ mm
------	--------------	----------------------------------	------------------------------------	------------------------------------

#### Cortenstahl (03), Material 3 mm, Oberfläche optisch vorgerostet

240 mm inkl. 2 Stück Verbindungsstreben

490 mm inkl. 2 Stück Verbindungsstreben

980 mm inkl. 2 Stück Verbindungsstreben

#### Edelstahl (13), Material 3 mm, Oberfläche rotex-geschliffen

240 mm inkl. 2 Stück Verbindungsstreben

490 mm inkl. 2 Stück Verbindungsstreben

980 mm inkl. 2 Stück Verbindungsstreben

#### Metall farbbeschichtet (19), Material 3 mm

240 mm inkl. 2 Stück Verbindungsstreben

490 mm inkl. 2 Stück Verbindungsstreben

980 mm inkl. 2 Stück Verbindungsstreben

#### Cortenstahl (03), Material 6 mm\*, Oberfläche optisch vorgerostet

240 mm inkl. 2 Stück Verbindungsstreben

490 mm inkl. 2 Stück Verbindungsstreben

980 mm inkl. 2 Stück Verbindungsstreben

#### Edelstahl (13), Material 6 mm\*, Oberfläche rotex-geschliffen

240 mm inkl. 2 Stück Verbindungsstreben

490 mm inkl. 2 Stück Verbindungsstreben

980 mm inkl. 2 Stück Verbindungsstreben

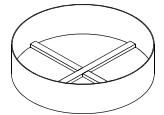
#### Metall farbbeschichtet (19), Material 6 mm\*

240 mm inkl. 2 Stück Verbindungsstreben

490 mm inkl. 2 Stück Verbindungsstreben

980 mm inkl. 2 Stück Verbindungsstreben

\*) Materialstärken bis über 10 mm sind möglich



### Flacheisenanker 40x3 mm<sup>2</sup> zum Stecken – GERADE

Die Flacheisenanker bieten einen stabilen Aufnahmeschlitz für den Pflanzring. Sie können vorab im Boden fixiert oder zusammen mit dem Pflanzring eingeschlagen werden. Pro Pflanzring werden 4 bis 8 Flacheisenanker empfohlen. Nutzlänge 200 mm, Breite 40 mm. Gesamtlänge 290 mm. Blechdicke Flacheisenanker zum Stecken: 3 mm.

### ZUBEHÖR

	- Blechdicke	Material
Art. Nr. 62 03 26	- .....	Cortenstahl (03)
Art. Nr. 62 13 26	- .....	Edelstahl (13)

Art. Nr.	Beschreibung	für 3 mm	für 5 mm	für 6 mm	für 8 mm
62 03 26-XX	Flacheisenanker Cortenstahl				
62 13 26-XX	Flacheisenanker Edelstahl				





**gartenmetall®**

In der Au 14  
72622 Nürtingen  
Telefon 0 70 22 / 92 76 - 0  
Telefax 0 70 22 / 92 76 - 50  
[www.gartenmetall.de](http://www.gartenmetall.de)  
[info@gartenmetall.de](mailto:info@gartenmetall.de)