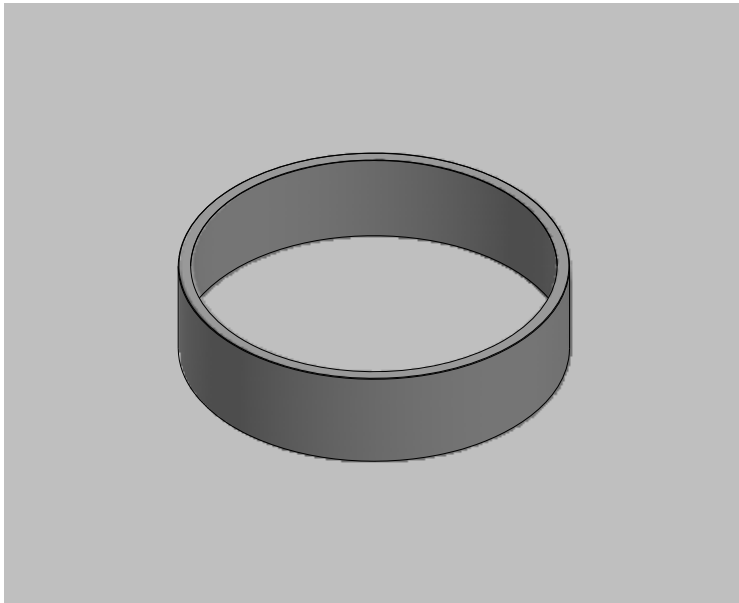

TECHNISCHE PRODUKTINFO

MONTAGEANLEITUNG



RONDA
Pflantringe

Inhaltsverzeichnis

- a) Übersicht
- b) Oberflächen
- c) Größen
- d) Zubehör

GARTENOBJEKTE
AUS METALL

gartenmetall[®]

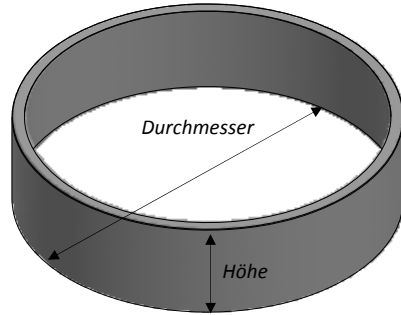
RONDA

PFLANZRINGE – ÜBERSICHT

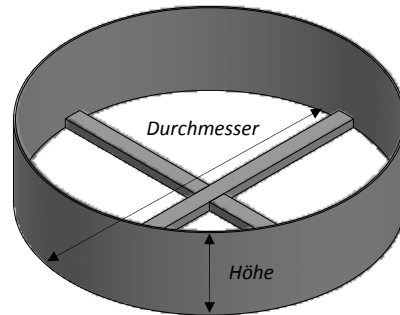
Die Pflanzringe RONDA eignen sich für freistehende Pflanzumrandungen. Durch die runde Form erhält der Ring eine sehr gute Stabilität. Hochbeete bis über 900 mm Höhe sind möglich.

EIGENSCHAFTEN

BEISPIEL



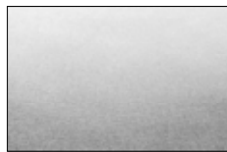
Pflanzring RONDA MIT UMLAUFENDEM RAND



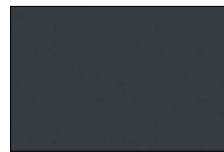
Pflanzring RONDA MASSIV



Edlerostoptik
Cortenstahl vorgerostet
Werkstoff-Nr.: 1.8965



Edelstahl
Oberfläche rotex-geschliffen
Werkstoff-Nr.: 1.4404, V4A



Metall farbbeschichtet
nach RAL oder DB
Feinstruktur

LIEFERBARE OBERFLÄCHEN

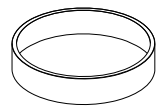
Pflanzring RONDA MIT UMLAUFENDEM RAND

Umlaufender Rand 60 mm breit. Sonderanfertigungen sind möglich. Ab Durchmesser $\phi 2.400$ mm empfehlen wir die Ringe 2-teilig zu fertigen, um die Transportkosten zu reduzieren. Die Verbindung erfolgt in diesem Fall genau gleich – stabil und einfach – wie beim bewährten TERRESTA-Schraubsystem.

GRÖSSEN/
PREISE

	- Dicke	- Höhe	- Durchmesser	Material	Preis [€] zzgl. MwSt
Art. Nr. 91 03 14	-	-	-	Cortenstahl (03)	siehe Tabelle
Art. Nr. 91 13 14	-	-	-	Edelstahl (V4A) (13)	siehe Tabelle
Art. Nr. 91 19 14	-	-	-	Farbbeschichtet (19)	siehe Tabelle

Höhe	Beschreibung	Durchmesser $\phi 950$ mm	Durchmesser $\phi 1.900$ mm	Durchmesser $\phi 2.400$ mm
Cortenstahl (03), Material 3 mm, Oberfläche optisch vorgerostet				
240 mm	Pflanztrog mit umlaufendem	460,00 €	890,00 €	1.280,00 €
490 mm	Rand 60 mm,	645,00 €	1.155,00 €	1.730,00 €
980 mm	keine Verbindungsstreben	830,00 €	1.440,00 €	2.180,00 €
Edelstahl 1.4404 (13), Material 3 mm, Oberfläche rotex-geschliffen				
240 mm	Pflanztrog mit umlaufendem	828,00 €	1.602,00 €	2.304,00 €
490 mm	Rand 60 mm,	1.161,00 €	2.079,00 €	3.114,00 €
980 mm	keine Verbindungsstreben	1.494,00 €	2.592,00 €	3.924,00 €
Metall farbbeschichtet nach RAL oder DB (19), Material 3 mm				
240 mm	Pflanztrog mit umlaufendem	782,00 €	1.513,00 €	2.176,00 €
490 mm	Rand 60 mm,	1.096,50 €	1.963,50 €	2.941,00 €
980 mm	keine Verbindungsstreben	1.411,00 €	2.448,00 €	3.706,00 €



Sonderanfertigung nach Vorlageskizze möglich.

RONDA

PFLANZRINGE – GRÖSSEN

Pflanzring RONDA MASSIV

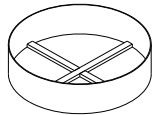
Pflanzringe rund. Sonderanfertigungen sind möglich. Ab Durchmesser $\varnothing 2.400$ mm empfehlen wir die Ringe 2-teilig zu fertigen, um die Transportkosten zu reduzieren.

GRÖSSEN/ PREISE

	- Dicke	- Höhe	- Durchmesser	Material	Preis [€] zzgl. MwSt
Art. Nr. 91 03 10	-	-	-	Cortenstahl (03)	siehe Tabelle
Art. Nr. 91 13 10	-	-	-	Edelstahl (V4A) (13)	siehe Tabelle
Art. Nr. 91 19 10	-	-	-	Farbbeschichtet (19)	siehe Tabelle

Höhe	Beschreibung	Durchmesser $\varnothing 950$ mm	Durchmesser $\varnothing 1.900$ mm	Durchmesser $\varnothing 2.400$ mm
Cortenstahl (03), Material 3 mm, Oberfläche optisch vorgerostet				
240 mm	inkl. 2 Stück Verbindungsstreben	185,00 €	340,00 €	535,00 €
490 mm	inkl. 2 Stück Verbindungsstreben	370,00 €	680,00 €	1.070,00 €
980 mm	inkl. 2 Stück Verbindungsstreben	740,00 €	1.360,00 €	1.990,00 €
Edelstahl (13), Material 3 mm, Oberfläche rotex-geschliffen				
240 mm	inkl. 2 Stück Verbindungsstreben	352,00 €	646,00 €	1.016,00 €
490 mm	inkl. 2 Stück Verbindungsstreben	703,00 €	1.292,00 €	2.033,00 €
980 mm	inkl. 2 Stück Verbindungsstreben	1.390,00 €	2.490,00 €	3.980,00 €
Metall farbbeschichtet nach RAL oder DB (19), Material 3 mm				
240 mm	inkl. 2 Stück Verbindungsstreben	316,80 €	581,40 €	914,40 €
490 mm	inkl. 2 Stück Verbindungsstreben	632,70 €	1.162,80 €	1.829,70 €
980 mm	inkl. 2 Stück Verbindungsstreben	1.251,00 €	2.241,00 €	3.582,00 €
Cortenstahl (03), Material 6 mm*), Oberfläche optisch vorgerostet				
240 mm	inkl. 2 Stück Verbindungsstreben	352,00 €	646,00 €	1.016,00 €
490 mm	inkl. 2 Stück Verbindungsstreben	703,00 €	1.292,00 €	2.033,00 €
980 mm	inkl. 2 Stück Verbindungsstreben	1.390,00 €	2.490,00 €	3.980,00 €
Edelstahl (13), Material 6 mm*), Oberfläche rotex-geschliffen				
240 mm	inkl. 2 Stück Verbindungsstreben	630,00 €	1.160,00 €	1.830,00 €
490 mm	inkl. 2 Stück Verbindungsstreben	1.250,00 €	2.325,00 €	3.660,00 €
980 mm	inkl. 2 Stück Verbindungsstreben	2.530,00 €	4.650,00 €	6.980,00 €
Metall farbbeschichtet nach RAL oder DB (19), Material 6*) mm				
240 mm	inkl. 2 Stück Verbindungsstreben	567,00 €	1.044,00 €	1.647,00 €
490 mm	inkl. 2 Stück Verbindungsstreben	1.125,00 €	2.092,50 €	3.294,00 €
980 mm	inkl. 2 Stück Verbindungsstreben	2.277,00 €	4.185,00 €	6.282,00 €

*) Materialstärken bis über 10 mm sind möglich



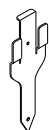
Flacheisenanker 40x3 mm² zum Stecken – GERADE

Die Flacheisenanker bieten einen stabilen Aufnahmeschlitz für den Pflanzring. Sie können vorab im Boden fixiert werden oder zusammen mit dem Pflanzring. Pro Pflanzring werden 4 bis 8 Flacheisenanker empfohlen. Nutzlänge 200 mm, Breite 40 mm. Gesamtlänge 290 mm. Blechdicke Flacheisenanker zum Stecken: 3 mm.

ZUBEHÖR

	- Blechdicke	Material	Preis [€] zzgl. MwSt
Art. Nr. 62 03 26	-	Cortenstahl (03)	siehe Tabelle
Art. Nr. 62 13 26	-	Edelstahl (13)	siehe Tabelle

Art. Nr.	Beschreibung	für 3 mm	für 5 mm	für 6 mm	für 8 mm
62 03 26-XX	Flacheisenanker Cortenstahl	4,50 €	4,50 €	4,50 €	4,50 €
62 13 26-XX	Flacheisenanker Edelstahl	7,60 €	7,60 €	7,60 €	7,60 €





gartenmetall®

In der Au 14
72622 Nürtingen
Telefon 0 70 22 / 92 76 - 0
Telefax 0 70 22 / 92 76 - 50
www.gartenmetall.de
info@gartenmetall.de