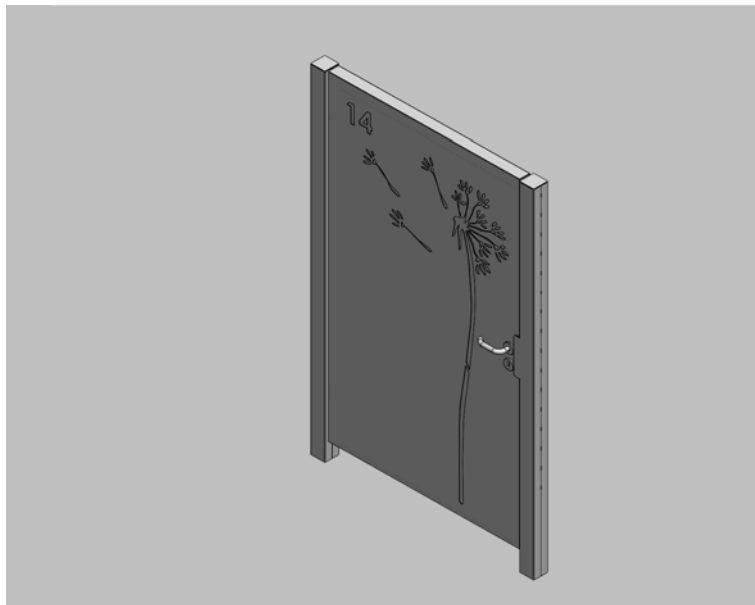

TECHNISCHE PRODUKTINFO

MONTAGEANLEITUNG



PORTA

Gartentür-System

Inhaltsverzeichnis

- a) Übersicht
- b) Aufbau
- c) Oberflächen
- d) Größen/Preise
- e) Zubehör
- f) Checkliste

GARTENOBJEKTE
AUS METALL

gartenmetall®

PORTA

GARTENTÜREN SYSTEM – AUFBAU

Das Gartentüren-System PORTA ist ein Baukasten-System, um individuelle Gartentüren einfach und unkompliziert komplett aus Cortenstahl herzustellen. Optisch ergänzen die Türen das ZAUN-System, so dass sich zusammen mit diesem ein harmonisches und einheitliches Gesamtbild ergibt. Durch das universelle Baukastensystem können Gartentüren und Tore ohne aufwendige Konstruktionen individuell umgesetzt werden. Im Wesentlichen werden die Gartentüren durch folgende Eigenschaften festgelegt:

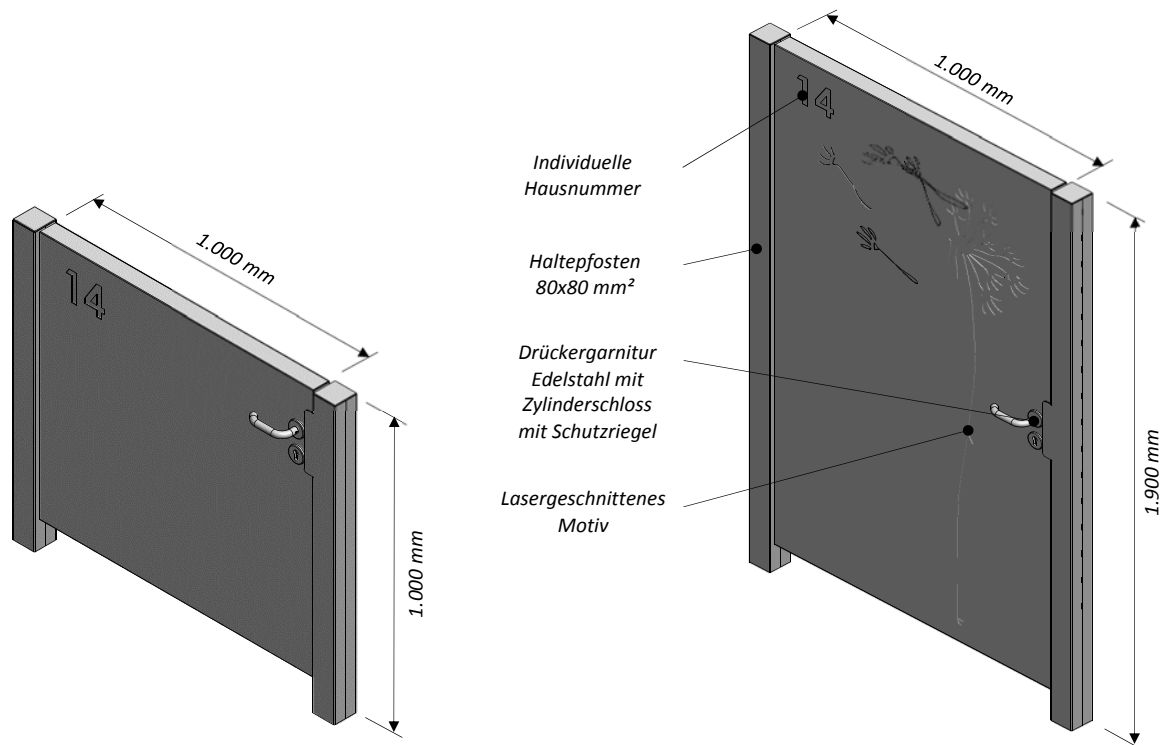
EIGENSCHAFTEN

Eigenschaften Gartenmetall® Gartentür-System PORTA

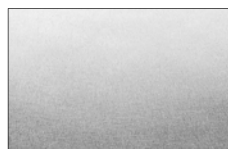
- Flexibel in Höhe und Breite
- Material Cortenstahl, Stahl feuerverzinkt, Edelstahl oder Metall farbbeschichtet möglich
- Durch Baukastensystem universell einsetzbar
- Hochwertige Verarbeitung und Laserschneidqualität MADE IN GERMANY
- Öffnungs- und Anschlagrichtung frei wählbar
- Verschiedene Optionen für Tür, Schloss, Griffe und Türstopper
- Individuelle Motive und Hausnummern mittels Laser herstellbar

Gartenmetall® Gartentüren-System PORTA mit Haltepfosten

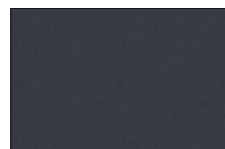
AUFBAU



Edelrostopik
Cortenstahl vorgerostet
Werkstoff-Nr.: 1.8965



Edelstahl
Oberfläche rotex-geschliffen
Werkstoff-Nr.: 1.4404, V4A



Metall farbbeschichtet
nach RAL oder DB
Feinstruktur

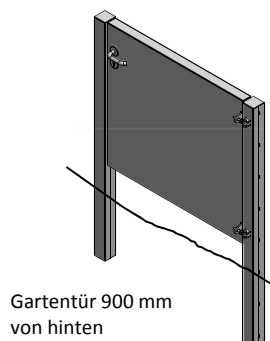
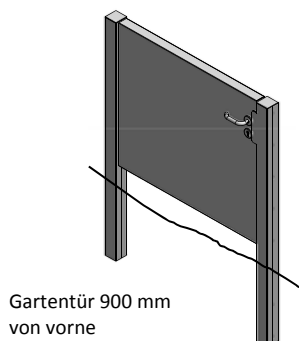
LIEFERBARE OBERFLÄCHEN

PORTA

GARTENTÜREN SYSTEM – AUFBAU

Gartenmetall®-Gartentür PORTA

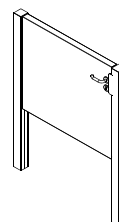
GRÖSSEN/ PREISE



Gartentür PORTA mit Haltepfosten

Komplettes Modul der universellen Gartentür PORTA. Wählen Sie aus den umfangreichen Baukasten-Optionen zusätzlich die Elemente aus, die Sie für Ihre Anforderungen benötigen. Lieferung inkl. Schlosskasten verzinkt, Türbeschlag und Drückergarnitur in Edelstahl. Geschlossenes Gehäuse inkl. Rückwand. Türtiefe 60 mm. Zylinderschloss bauseits. Lieferung inkl. Haltepfosten 80x80 mm² zum Einbetonieren (ca. 500 mm).

Art. Nr.	Höhe	Breite Türblatt*)	Material	Preis [€] zzgl. MwSt
59 03 50 – 0900-1000	900 mm	1.000 mm	Cortenstahl	1.270,00 €
59 03 50 – 1800-1000	1.800 mm	1.000 mm	Cortenstahl	1.680,00 €
59 13 50 – 0900-1000	900 mm	1.000 mm	Edelstahl V4A	2.410,00 €
59 13 50 – 1800-1000	1.800 mm	1.000 mm	Edelstahl V4A	3.190,00 €
59 19 50 – 0900-1000	900 mm	1.000 mm	Farbbeschichtet nach RAL	2.150,00 €
59 19 50 – 1800-1000	1.800 mm	1.000 mm	Farbbeschichtet nach RAL	2.860,00 €
Mehrpreis für Sonderabmessung Breite Türblatt bis 1.200 mm (gilt für alle Größen)				180,00 €
Mehrpreis für Sonderabmessung Höhe 900 mm bis 1.200 mm (auf Höhe 900 mm)				150,00 €
Mehrpreis für Sonderabmessung Höhe 1.201 mm bis 1.799 mm (auf Höhe 900 mm)				420,00 €
Mehrpreis für Sonderabmessung Höhe 1.801 mm bis 2.000 mm (auf Höhe 1.800 mm)				160,00 €



*) ergibt eine Durchgangsbreite von ca. 1.014 mm.

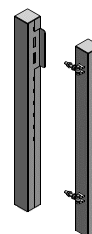
Haltepfosten zum Einbetonieren (VARIANTE PORTA A)

Pfosten 80x80 mm². Ecken gerundet. Einbindung in Boden ca. 500 mm. Anschlüsse für Scharnier bzw. Schließblech passend vorbereitet.

Art. Nr.	Höhe Tür	Gesamtlänge	Preis [€] zzgl. MwSt
59 XX 82-080-1000	1.000 mm	1.480 mm, davon 480 mm im Boden	im Grundmodul enthalten
59 XX 82-080-1900	1.900 mm	2.380 mm, davon 480 mm im Boden	im Grundmodul enthalten

Bei erhöhten statischen Anforderungen sind auch Pfosten 120x80 mm² statt 80x80 mm² auf Anfrage verfügbar. Sollen die Pfosten angeschraubt werden, ist aus statischen Gründen eine große Grundplatte notwendig. Wir beraten hierzu gerne.

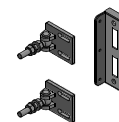
BEFESTIGUNG



Montagesatz Schließblech + Scharnier (VARIANTE PORTA B und C)

Zur Montage an Betonwand, Natursteinsäulen oder Holzpfosten. Lieferung ohne Befestigungsmaterial. Set besteht aus 2x Scharnier und 1x Schließblech.

Art. Nr.	Beschreibung	Minderpreis [€] zzgl. MwSt
59 XX 55-0900	Montagesatz mit Schließblech und Scharnier	-150,00 €
59 XX 55-1800	Montagesatz mit Schließblech und Scharnier	-250,00 €



PORTA

GARTENTÜREN SYSTEM – OPTIONEN

Türbeschlag mit Drückergarnitur

Türbeschlag besteht aus beidseitiger Drückergarnitur und Schlossabdeckung. Zylinderschloss bauseits. Material Edelstahl.

TÜRGRIFFOPTIONEN

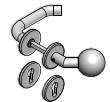
Art. Nr.	Richtung	Material	Mehrpreis [€] zzgl. MwSt
59 13 68-L	DIN Links	Edelstahl	im Grundpreis enthalten
59 13 68-R	DIN Rechts	Edelstahl	im Grundpreis enthalten



Türbeschlag mit Knauf (Option)

Türbeschlag besteht aus beidseitiger Drückergarnitur und Schlossabdeckung. Zylinderschloss bauseits. Material Edelstahl.

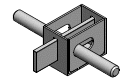
Art. Nr.	Richtung	Material	Mehrpreis [€] zzgl. MwSt
59 13 69-L	DIN Links	Edelstahl	72,00 €
59 13 69-R	DIN Rechts	Edelstahl	72,00 €



Schieberiegel (Option)

Türe mit Schieberiegel statt Schlossbeschlag. Mit Rasterfunktion, so dass die Schieberiegelposition in der jeweiligen Endlage gehalten wird. Material Griff: Edelstahl ø20 mm, Riegel 8x35 mm².

Art. Nr.	Material	Mehrpreis [€] zzgl. MwSt
59 13 72	Edelstahl	46,50 €



Griffstange (Option)

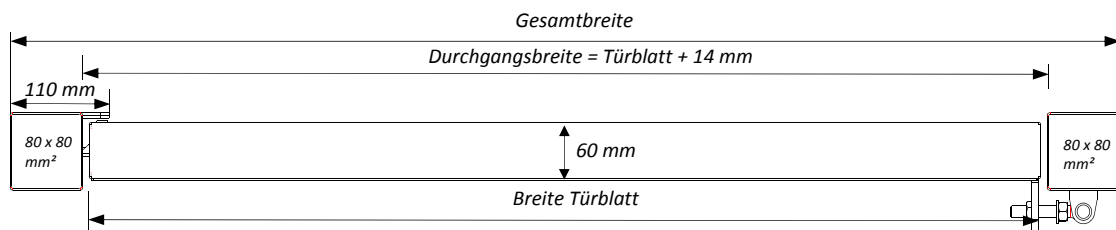
Zusätzliche Griffstange aus Edelstahl ø32 mm, vertikal, Montage zusätzlich zum Türbeschlag. Material: Edelstahl geschliffen.

Art. Nr.	Länge*)	Material	Mehrpreis [€] zzgl. MwSt
59 13 74-0900	700 mm (für Höhe Türblatt 900 mm)	Edelstahl ø32 mm	159,50 €
59 13 74-1800	1.600 mm (für Höhe Türblatt 1.800 mm)	Edelstahl ø32 mm	196,50 €

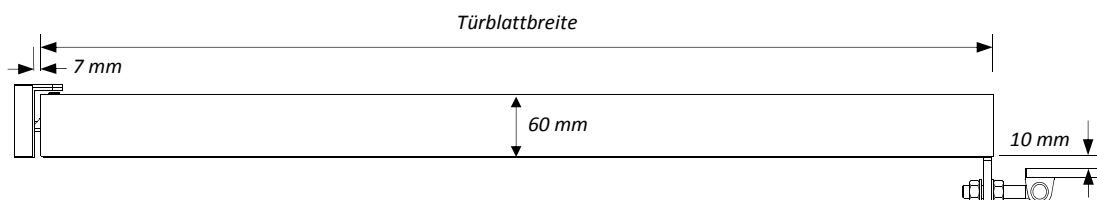


*) Griffstange ist jeweils von oben und unten 100 mm kürzer als das Türblatt.

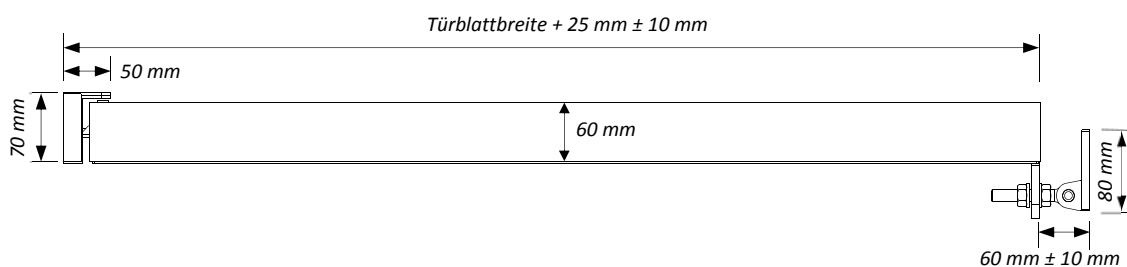
Variante PORTA A (Standard): Türblatt mit zwei Pfosten



Variante PORTA B: Türblatt mit Scharnierbefestigung (2x) an Pfosten außen und Schlossanschlag



Variante PORTA C: Türblatt mit Scharnierbefestigung (2x) an Pfosten innen und Schlossanschlag



PORTA

GARTENTÜREN SYSTEM – OPTIONEN

Elektrischer Türöffner (Option)

Türöffner mit elektrischer und manueller Entriegelungsfunktion. Geeignet für DIN-links und DIN-rechts. Betriebsspannung 12 V AC, Stromaufnahme < 1 Ampere. Aufbruchwiderstand ca. 3 kN. Öffnet während des elektrischen Impulses. Anschluss erfolgt bauseits durch Elektrofachkraft.

ALLGEMEIN- OPTIONEN

Art. Nr.	Preis [€] zzgl. MwSt
59 00 76	188,50 €

Motiv Hausnummer auf Gartentür (Option)

Bestimmen Sie Ihr individuelles Motiv, Hausnummer, Name etc. in Ihrer Gartentür, welches aus Edelstahl ausgeschnitten und mit kleinem Abstand auf der Gartentür befestigt wird.

Art. Nr.	Beschreibung	Material	Preis [€] zzgl. MwSt
33 13 99-0250	Motivelement bis 0,25 m ² mit Sondermotiv*) - Grundpreis	Edelstahl, 3 mm	124,00 €
33 13 99-0500	Motivelement bis 0,50 m ² mit Sondermotiv*) - Grundpreis	Edelstahl, 3 mm	188,00 €
33 00 52	Mehrpreis ab dem 2. Motivelement inkl. 1-2 Befestigungs-Schweißbolzen		19,60 €

*) Zum Laserschneiden wird eine laserschneidfähige DXF-Datei benötigt. Falls diese nicht beigelegt wird, kann diese aus einer DXF-, PDF-, JPG-, TIF- oder EPS-Bilddatei nach Aufwand erstellt werden. Richtpreis: 65,00 € pro Datei.

Stützrad am Boden (Option)

Damit die Gartentür bei Breiten ab ca. 1.000 mm besser gehalten wird, kann ein Stützrad an die Gartentür unten angeschraubt werden. Farbe Rolle schwarz.

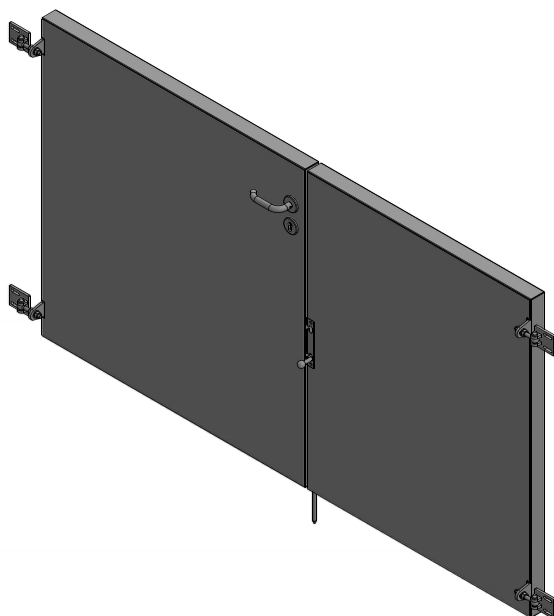
Art. Nr.	Beschreibung	Mehrpreis [€] zzgl. MwSt
59 X3 75	Material Haltebügel wie Türblatt: Cortenstahl oder Edelstahl	145,00 €

Bodenschieber (Option)

Notwendig bei Flügeltüren und optional bei normalen Türen, damit die Gartentür in einer bestimmten Position oder ganz geöffnet fixiert werden kann. Wird in Flügeltür integriert. Material: Edelstahl.

Art. Nr.	Beschreibung	Mehrpreis [€] zzgl. MwSt
59 13 73	Bei Ergänzung Basistür mit Bodenschieber. Durchmesser Schieber: ø12 mm. Lieferung inkl. Rohrhülse zum Einbau in Boden.	186,50 €

Hinweis Flügeltüren: Bei Kombination von zwei Türen (Flügeltür und Haupttür) gilt für die Flügeltür der gleiche Kalkulationspreis wie für die Haupttür. Lieferung mit Bodenschieber statt mit Drückergarnitur. Für die fehlenden Haltepfosten erfolgt Gutschrift von 150,00 € bei 900 mm Türhöhe und 250,00 € bei 1.800 mm Türhöhe.



Beispiel Flügeltür PORTA zur Montage zwischen zwei vorhandenen Mauern (Variante PORTA B) mit Bodenschieber und Drückergarnitur

PORTA

GARTENTÜREN SYSTEM – CHECKLISTE

Checkliste PORTA Gartentüren bei Anfrage oder Bestellung:

CHECKLISTE



Öffnungs- und Anschlagrichtung

- DIN links – mit Uhrzeigerrichtung
- DIN rechts – gegen Uhrzeigerrichtung
- beidseitig mit Flügelöffnung
- Anschlag außen (Standard)
- Anschlag innen

Material

- Cortenstahl (Edelrost)
- Stahl farbbeschichtet, Farbe RAL _____
- Edelstahl (V4A) rotex-geschliffen

Breite Türblatt

- Breite Durchgang _____ mm (ohne Pfosten)
- Breite Türblatt _____ mm (=Durchgang abzgl. 14 mm)
- Gesamtbreite: _____ mm
(nur ein Maß, z. B. „Gesamtbreite“ angeben)
(= Breite Durchgang zzgl. 160 mm)

Höhe Türblatt

- Höhe Türblatt _____ mm
- Gesamthöhe Tür _____ mm

Befestigung Tür + Anschlag

- inkl. Pfosten 80x80 mm², zum Einbetonieren (Standard)
- inkl. Pfosten 80x80 mm², zum Festschrauben
- an Stein-/ Betonsäule/ Betonwand zum Anschrauben
- an Holz zum Anschrauben
- _____

Türbeschlag und Griffoptionen

- mit Drückergarnitur Edelstahl (Standard)
- außen mit Knauf Edelstahl
- mit Schieberiegel
- zusätzlich mit Griffstange außen ø32 mm

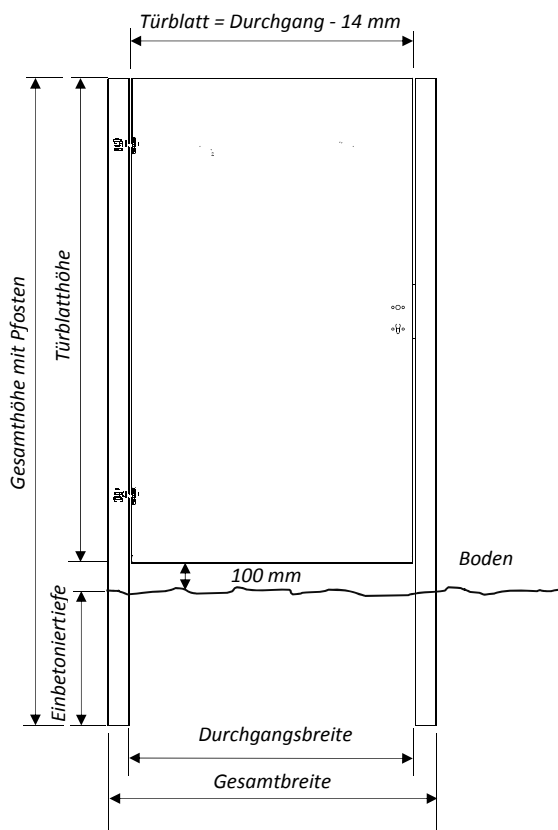
Zusatzoptionen

- Stützrolle
- Bodenschieber, z. B. damit Tür offen fixiert bleibt
- Elektrischer Türöffner
- Dämpfer für Türe (auf Anfrage)

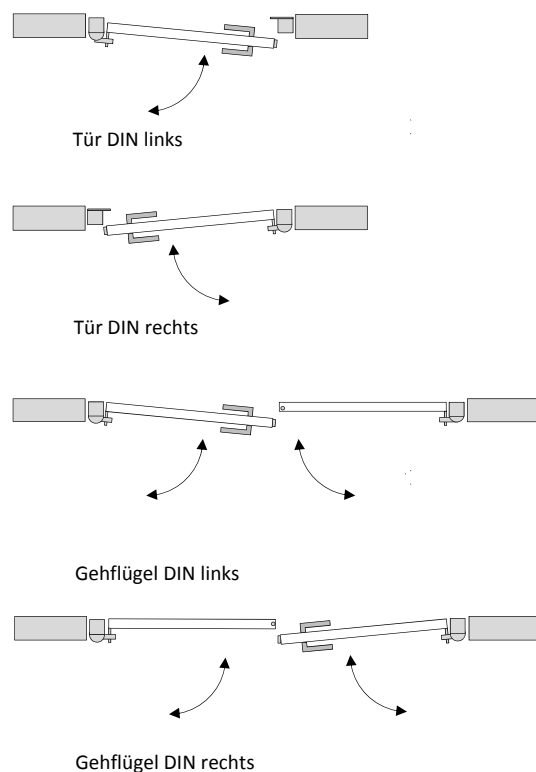
Motiv - Hausnummer

- ohne Motiv
- mit Motiv/ Hausnummer
(Nummer, Schriftart und Größe festlegen)

Abmessungen PORTA Gartentüre



Definition Öffnungsrichtung PORTA Gartentür:





gartenmetall®

In der Au 14
72622 Nürtingen
Telefon 0 70 22 / 92 76 - 0
Telefax 0 70 22 / 92 76 - 50
www.gartenmetall.de
info@gartenmetall.de