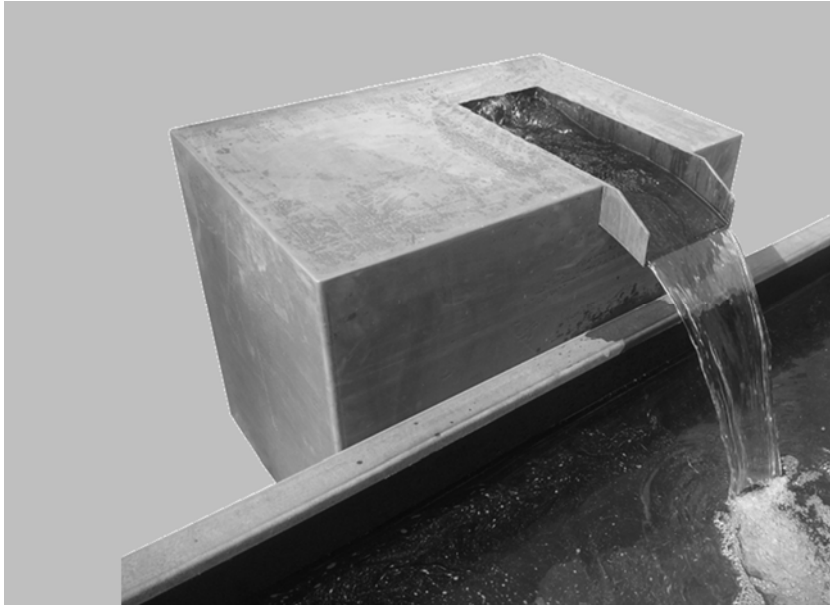

TECHNISCHE PRODUKTINFO

MONTAGEANLEITUNG



AQUA BLOCK

Quellbrunnen

Inhaltsverzeichnis

- a) Übersicht
- b) Oberflächen
- c) Abmessungen

GARTENOBJEKTE
AUS METALL

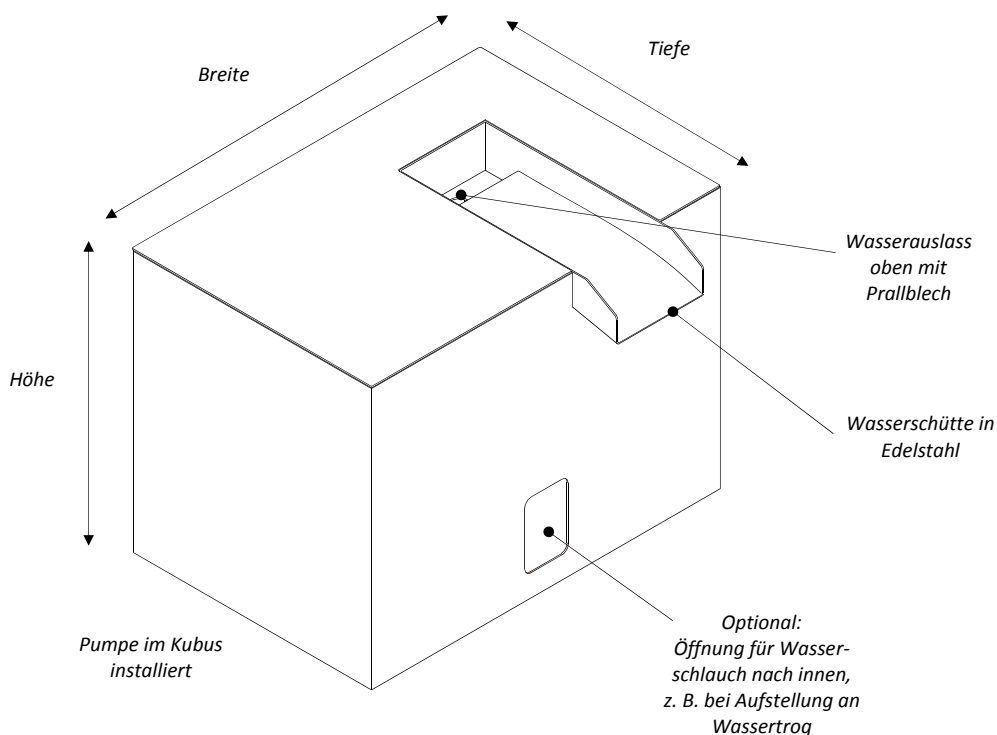
gartenmetall®

AQUA BLOCK

QUELLBRUNNEN – ÜBERSICHT

Der Quellbrunnen AQUA BLOCK ist vorgesehen zum Anschluss an einen Wassertrog oder zur Aufstellung auf Zierkies ohne eigenen Wassertrog. Durch das elegante moderne Design eignet sich das Wasserobjekt zur Ergänzung eines individuellen Gartens. Vielseitig einsetzbar. Die Abmessungen lassen sich einfach an die Anforderungen vor Ort anpassen.

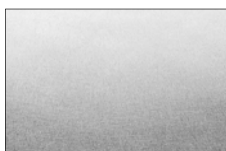
EIGENSCHAFTEN



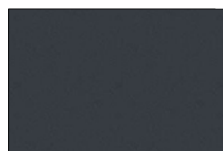
BEISPIEL



Edelrostoptik
Cortenstahl vorgerostet
Werkstoff-Nr.: 1.8965



Edelstahl
Oberfläche rotex-geschliffen
Werkstoff-Nr.: 1.4404, V4A



Metall farbeschichtet
nach RAL oder DB
Feinstruktur

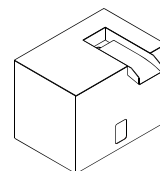
LIEFERBARE OBERFLÄCHEN

Quellbrunnen AQUA BLOCK

Zum Anschluss an Wassertrog oder freistehend auf Zierkies o. ä.. Wasserschütte in Edelstahl, damit sich das Wasser nicht rotbraun färbt und Durchrosten vermieden wird. Wasserschütte Breite 200 mm, Höhe 100 mm, Tiefe 100 mm. Lieferung komplett funktionsfähig inkl. hochwertiger Pumpe, extraleise, für Trockenmontage geeignet. Sonderabmessungen möglich. Made by Gartenmetall®.

**GRÖSSEN/
PREISE**

Art. Nr.	Höhe	Breite	Tiefe	Material	Preis [€] zzgl. MwSt
24 03 81	600 mm	800 mm	500 mm	Cortenstahl	1.320,00 €
24 03 82	800 mm	1.200 mm	800 mm	Cortenstahl	1.820,00 €
24 13 81	600 mm	800 mm	500 mm	Edelstahl	1.630,00 €
24 13 82	800 mm	1.200 mm	800 mm	Edelstahl	2.320,00 €



AQUA BLOCK

QUELLBRUNNEN



gartenmetall®

Thumm Technologie GmbH

In der Au 14

72622 Nürtingen

Telefon 0 70 22 / 92 76 - 0

Telefax 0 70 22 / 92 76 - 50

www.gartenmetall.de

info@gartenmetall.de