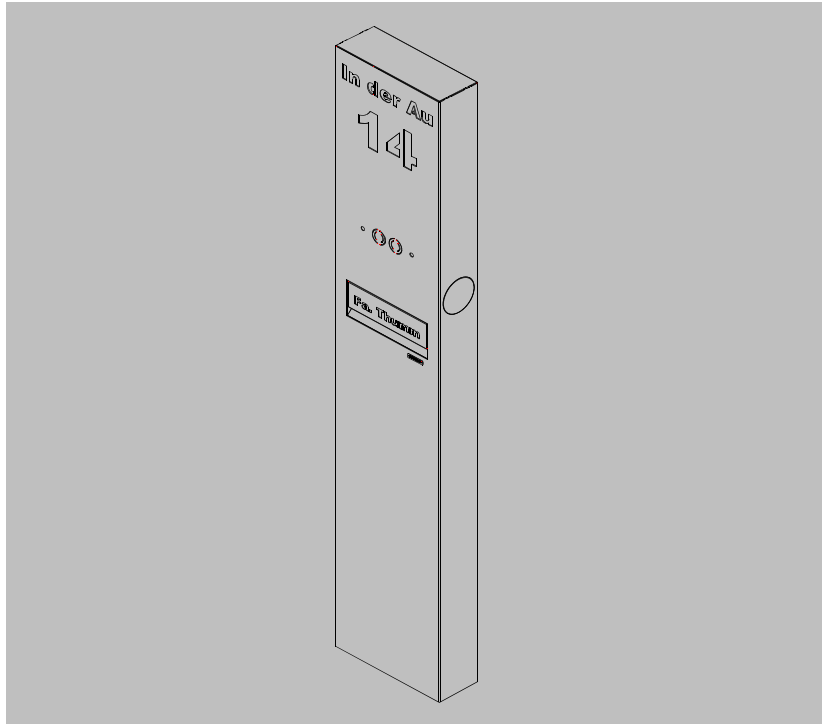

TECHNISCHE PRODUKTINFO

MONTAGEANLEITUNG



CASA

Briefkastenstele

Inhaltsverzeichnis

- a) Übersicht
- b) Oberflächen
- c) Größen
- d) Checkliste

GARTENOBJEKTE
AUS METALL

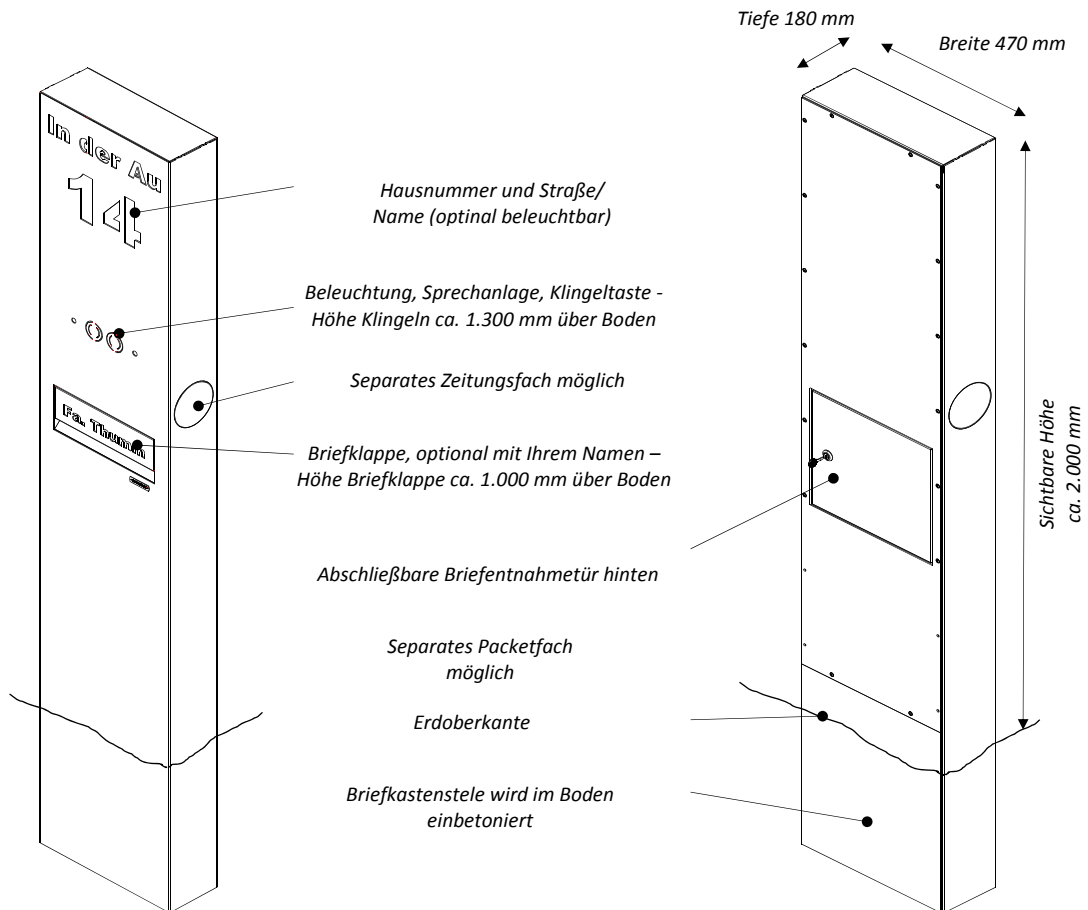
gartenmetall®

BRIEFKASTENSTELN – ÜBERSICHT

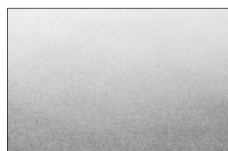
Freistehende Stele aus Cortenstahl oder Edelstahl z. B. im Eingangsbereich mit Briefkasten, Klingel, Lichtschalter, Zeitungsfach und weiteren Elementen. Wir setzen gerne Ihre Vorstellungen mit beleuchteter Hausnummer, Name etc. um, die Sie uns per Handskizze schicken können.

EIGENSCHAFTEN

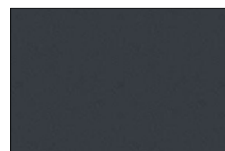
BEISPIEL



Edelloptik
Cortenstahl vorgerostet
Werkstoff-Nr.: 1.8965



Edelstahl
Oberfläche rotex-geschliffen
Werkstoff-Nr.: 1.4404, V4A



Metall farbeschichtet
nach RAL oder DB
Feinstruktur

LIEFERBARE OBERFLÄCHEN

BRIEFKASTENSTELN – GRÖSSEN

Briefkastenstele CASA

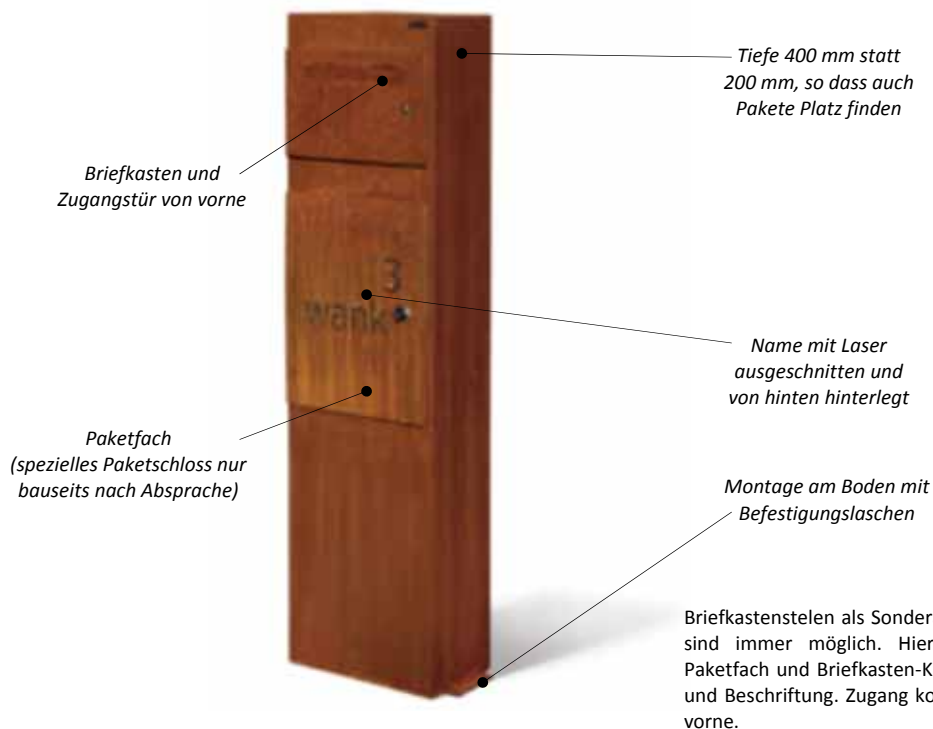
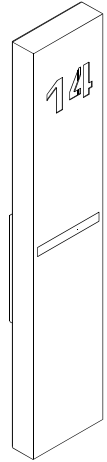
Freistehend mit Briefkasten, lasergeschnittener Hausnummer und Ausbruch für Klingel. Lieferung ohne Klingelanlage und elektrische Elemente. Höhe 2.400 mm, davon 400 mm im Boden im Betonsockel eingebunden. Der Briefsammelbereich ist zum Schutz der Briefe bei allen Oberflächen mit Edelstahl ausgekleidet. Breite 470 mm, Tiefe 180 mm. Integriertes abschließbares Paketfach, Zeitungsfach, Entnahmetür von vorne oder andere Anpassungen nach Absprache möglich.

GRÖSSEN/ PREISE

Art. Nr.	Produktbeschreibung	Höhe**)	Breite	Material	Preis [€] zzgl. MwSt
59 03 20	Briefkastenstele CASA Inkl. Hausnummer*), Briefkastenklappe und Bohrung für Klingel, Entnahmetür von hinten.	2.000 mm	470 mm	Cortenstahl	2.350,00 €
59 19 20	Briefkastenstele CASA Inkl. Hausnummer*), Briefkastenklappe und Bohrung für Klingel, Entnahmetür von hinten.	2.000 mm	470 mm	Metall farbbeschichtet nach RAL/DB	2.870,00 €
59 13 20	Briefkastenstele CASA Inkl. Hausnummer*), Briefkastenklappe und Bohrung für Klingel, Entnahmetür von hinten.	2.000 mm	470 mm	Edelstahl Oberfläche rotex- geschliffen	2.980,00 €
Mehrpriese Optionen					
59 00 24	Zusätzlich lasergeschnittene Ausbrüche zur Installation Fingerscanner, Lautsprecher, Schalter Beleuchtung. Lieferung ohne elektrische Elemente.				265,00 €
59 00 26	Zusätzlich integriertes Zeitungsfach (Edelstahl), ca. ø100 mm				270,00 €
59 00 27	Briefklappe mit Namen (bis 12 Buchstaben), hinterlegt mit Edelstahl				190,00 €
59 00 28	LED-Beleuchtung Hausnummer (ggf. Name + Straße). Ausbrüche von hinten mit Acrylglas (milchweiß) hinterlegt				360,00 €
59 00 30	Option Zugangstür mit integrierter Briefkastenklappe von vorne statt von hinten				290,00 €
59 00 32	Option massiver Anschraubfuß 4x Bohrung ø14 mm. Zur Montage und zum Festschrauben auf Fundamente (Befestigungsschrauben bauseits)				120,00 €

*) Die Ziffern (max. 3) werden aus Edelstahl ausgeschnitten und mit kleinem Abstand an der Briefkastenstele befestigt.

***) Gesamthöhe ca. 2.400 mm. 400 mm sollten für einen sicheren Stand im Boden eingebunden werden. Sonderabmessungen Länge, Breite und Höhe auf Anfrage möglich.



Checkliste Briefkastenstelen CASA zur Bestellung oder Anfrage:

CHECKLISTE



Oberfläche:

- Cortenstahl/ Edelrostoptik
- Edelstahl mit Rotex-Schliff
- Stahl Farbbeschichtet, RAL/ DB _____

Position Briefkasten:

- Vorne, Höhe: 1.000 mm
- Entnahmetür vorne/ hinten
- _____

Optionen:

- mit Zeitungsfach
- ohne Zeitungsfach
- mit Namen in der Briefkastenklappe
- _____

Abmessungen:

- Höhe: 2.000 mm (sichtbare Höhe)
- Breite: 470 mm
- Tiefe: 180 mm

Ausgeschnittene Konturen:

- Hausnummer
- Klingel
- Lichtschalter für Beleuchtung
- Lautsprecher
- Mikrofon
- Kamera
- etc.

Beleuchtung:

- mit LED-Leuchtschienen-Set

Befestigung:

- zum Einbetonieren (Standard)
- mit Anschraubfuß zum Festschrauben



gartenmetall®

In der Au 14
72622 Nürtingen
Telefon 0 70 22 / 92 76 - 0
Telefax 0 70 22 / 92 76 - 50
www.gartenmetall.de
info@gartenmetall.de