

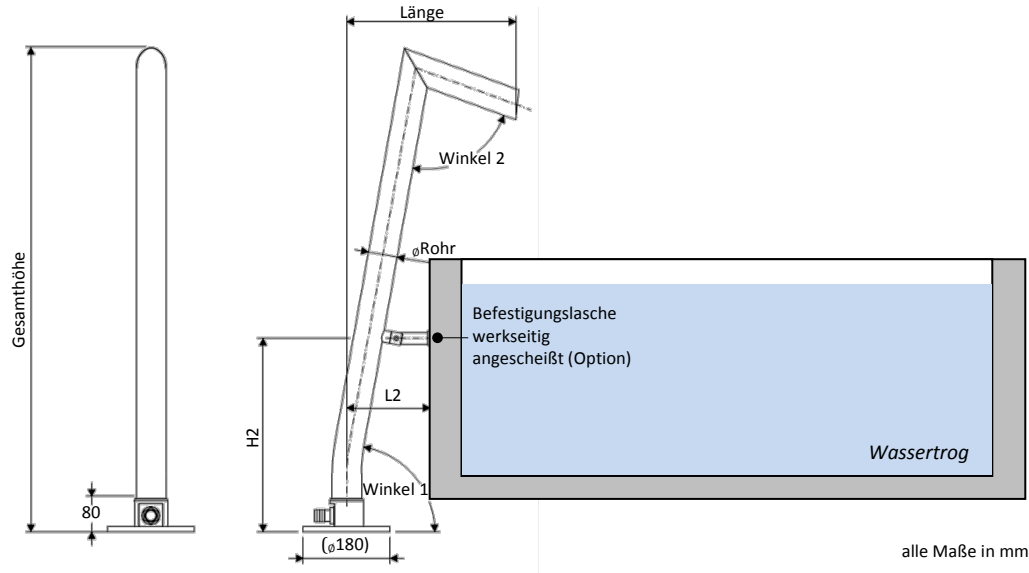
CHECKLISTE FÜR ANGBOT ODER BESTELLUNG

WASSEREINLAUF LOFER

Brunneneinlauf LOFER

Selbststehendes Einlaufrohr, Rohr im Winkel oder gerade auf Wasseranschlussblock angeschlossen. Mit integriertem Schraubflansch und Fundamentplatte (Option) zur stabilen Befestigung am Boden. Absperrhahn unter Erdoberkante bauseits optional möglich. Lieferung mit passender Schlauchtülle (Messing) und Edelstahl-Rohrschelle zum Anschluss an Spiralschlauch $\varnothing 25$ mm. Material Brunneneinlauf: Edelstahl. Sichtbare Oberflächen geschliffen.

LOFER



Art. Nr.	- Durchmesser Rohr	- Gesamthöhe	- Länge
22 13 62	-	-	-

Checkliste Brunneneinlauf LOFER

Abmessungen/Geometrie

- o Durchmesser Rohr ($\varnothing 48$ mm/ $\varnothing 60$ mm/ $\varnothing 70$ mm): \varnothing _____ mm
- o Gesamthöhe (z.B. 1.000 mm oder 1.100 mm): _____ mm
- o Länge (z.B. 350 mm oder 600 mm): _____ mm
- o Winkel 1 (z.B. 170°): _____ °
- o Winkel 2 (z.B. 80°): _____ °

Seitliche Befestigungslasche (Option)

- o mit seitlicher Befestigungslasche (Art. Nr. 22 13 61)
- o Abstand Achse Wasserrohr- Wassertrog (L2, 100 mm): _____ mm
- o Höhe Befestigungslasche (H2): _____ mm
- o mit passenden Senkschrauben M8 mit Spreizdübel aus Messing für Befestigungslasche (Art. Nr. 22 13 59-M8): 2 Stück

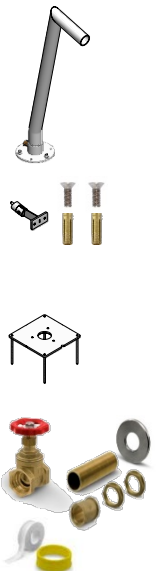
Fundamentplatte (Option)

- o mit Fundamentplatte mit Gewinde zum Einbetonieren und vorbereitet zum Anschrauben (Art. Nr. 22 13 65-300-300)
- Abmessungen: 300x300 mm²

Absperrhahn/Muffenschieber (Option)

- o zum Anbau unter Erdoberfläche vor Wasseranschlussblock (Art. Nr. 22 05 65)
- o Verlängerungssatz zum Anbau Absperrhahn an Wasseranschlussblock (Art. Nr. 22 05 13)
- o Teflonband zum Abdichten bei der Montage (Art. Nr. 22 00 03)

Bemerkungen:



Absender (Stempel):

Firma: _____

Name: _____

Straße: _____

Telefon: _____

Fax: _____

E-Mail: _____

gartenmetall®

In der Au 14
72622 Nürtingen
Telefon 0 70 22 / 92 76 - 0
Telefax 0 70 22 / 92 76 - 50
www.gartenmetall.de
info@gartenmetall.de

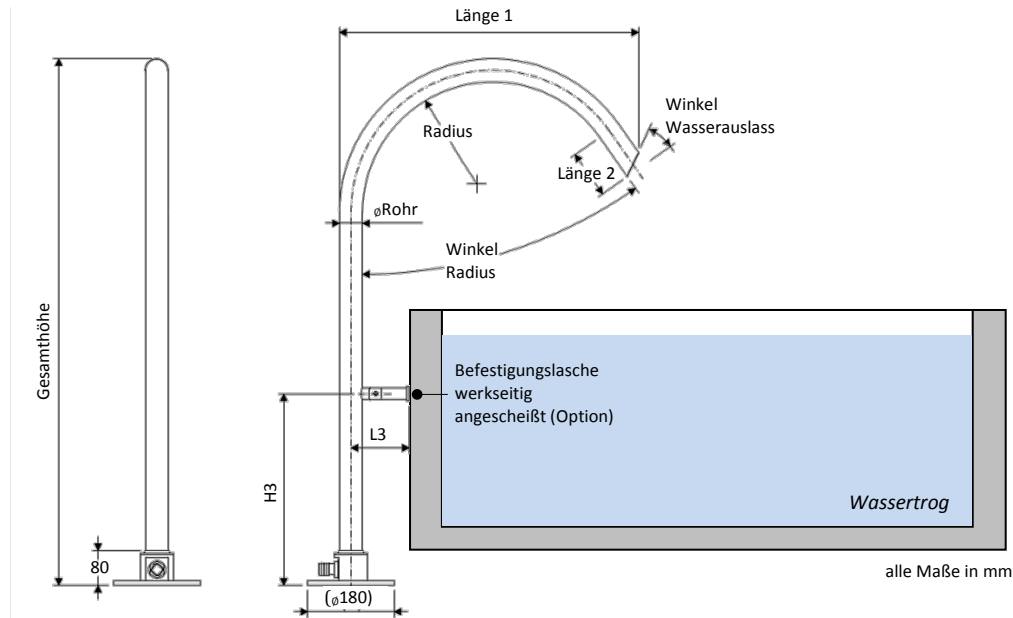
CHECKLISTE FÜR ANGBOT ODER BESTELLUNG

WASSEREINLAUF ROFAN

Brunneneinlauf ROFAN

Selbststehendes Einlaufrohr mit halbrund gebogenem Auslauf. Rohr an Wasseranschlussblock angeschlossen. Mit integriertem Schraubflansch und Fundamentplatte (Option) zur stabilen Befestigung am Boden. Absperrhahn unter Erdoberkante bauseits optional möglich. Lieferung mit passender Schlauchtülle (Messing) und Edelstahl-Rohrschelle zum Anschluss an Spiralschlauch $\varnothing 25$ mm. Material Brunneneinlauf: Edelstahl. Sichtbare Oberflächen geschliffen.

ROFAN



Art. Nr.	- Durchmesser Rohr	- Gesamthöhe	- Länge 1
22 13 64	-	-	-

Checkliste Brunneneinlauf ROFAN

Abmessungen/Geometrie

- Durchmesser Rohr ($\varnothing 34$ mm / $\varnothing 48$ mm / $\varnothing 60$ mm): \varnothing _____ mm
- Gesamthöhe (z.B. 1.000 mm oder 1.100 mm): _____ mm
- Länge 1 (z.B. 350 mm / 600 mm / 800 mm): _____ mm
- Länge 2 (z.B. 100 mm): _____ mm
- Radius (mm): _____
- Winkel Radius (z.B. 35°): _____
- Winkel Wasserauslass (z.B. 30°): _____

Seitliche Befestigungsglasche (Option)

- mit seitlicher Befestigungsglasche (Art. Nr. 22 13 61)
- Abstand Achse Wasserrohr- Wassertrog (L3, 100 mm): _____ mm
- Höhe Befestigungsglasche (H3): _____ mm
- mit passenden Senkschrauben M8 mit Spreizdübel aus Messing für Befestigungsglasche (Art. Nr. 22 13 59-M8): 2 Stück

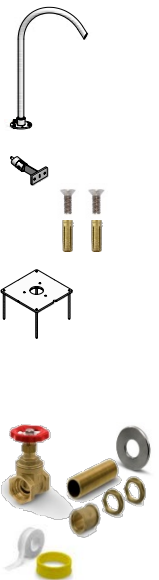
Fundamentplatte (Option)

- mit Fundamentplatte mit Gewinde zum Einbetonieren und vorbereitet zum Anschrauben (Art. Nr. 22 13 65-300-300)
- Abmessungen: 300x300 mm²

Absperrhahn/Muffenschieber (Option)

- zum Anbau unter Erdoberfläche vor Wasseranschlussblock (Art. Nr. 22 05 65)
- Verlängerungssatz zum Anbau Absperrhahn an Wasseranschlussblock (Art. Nr. 22 05 13)
- Teflonband zum Abdichten bei der Montage (Art. Nr. 22 00 03)

Bemerkungen:



Absender (Stempel):

Firma: _____

Name: _____

Straße: _____

Telefon: _____

Fax: _____

E-Mail: _____

gartenmetall®

In der Au 14
72622 Nürtingen
Telefon 0 70 22 / 92 76 - 0
Telefax 0 70 22 / 92 76 - 50
www.gartenmetall.de
info@gartenmetall.de

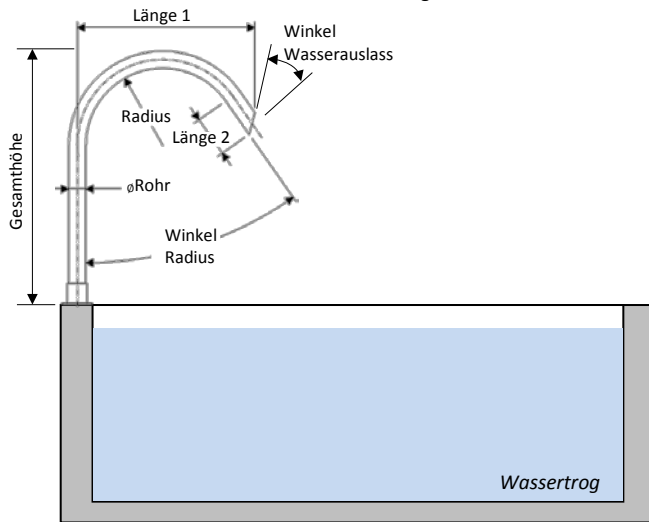
CHECKLISTE FÜR ANGBOT ODER BESTELLUNG

WASSEREINLAUF RAURIS

Brunneneinlauf RAURIS

Einlaufrohr Durchmesser $\varnothing 34$ mm (oder $\varnothing 48$ mm), Anschluss 1" Innengewinde. Lieferung inkl. Schlauchtülle für Spiralschlauch 1" ($\varnothing 25$ mm). Breite Beckenrand mind. 60 mm bei $\varnothing 34$ mm, bei $\varnothing 48$ mm mind 100 mm. Durchmesser Bohrung siehe Typ ELLMAU. Material Einlaufrohr: Edelstahl. Sichtbare Oberflächen geschliffen.

RAURIS



alle Maße in mm

Art. Nr.		- Durchmesser Rohr	Höhe	- Länge 1
22 13 10	RAURIS mit Montageflansch	-	-	-
22 13 11	RAURIS ohne Montageflansch	-	-	-

Checkliste Brunneneinlauf RAURIS

Abmessungen/Geometrie

- Durchmesser Rohr ($\varnothing 34$ mm oder $\varnothing 48$ mm): _____ mm
- Höhe (z.B. 400 mm / 500 mm oder 600 mm): _____ mm
- Länge 1 (z.B. 300 mm / 350 mm / 600 mm): _____ mm
- Länge 2 (z.B. 80 mm): _____ mm

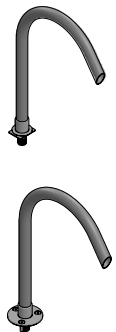
\varnothing _____ mm
 _____ mm
 _____ mm
 _____ mm

- Radius (mm): _____
- Winkel Radius (z.B. 35°): _____ °
- Winkel Wasserauslass (z.B. 30°): _____ °

mit Montageflansch (Option)

- mit Montageflansch (Art. Nr. 22 13 11)
- mit passenden Senkschrauben M8 mit Spreizdübel aus Messing für Befestigungslasche (Art. Nr. 22 13 59-M8): 2 Stück

Bemerkungen:



Absender (Stempel):

Firma: _____

Name: _____

Straße: _____

Telefon: _____

Fax: _____

E-Mail: _____

gartenmetall®

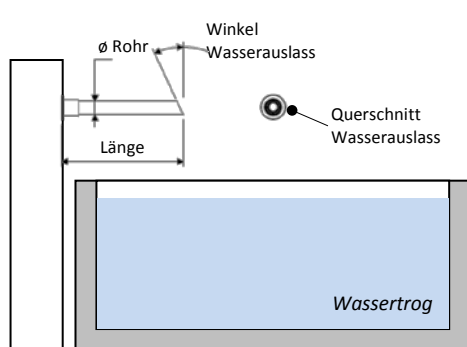
In der Au 14
 72622 Nürtingen
 Telefon 0 70 22 / 92 76 - 0
 Telefax 0 70 22 / 92 76 - 50
 www.gartenmetall.de
 info@gartenmetall.de

CHECKLISTE FÜR ANGBOT ODER BESTELLUNG WASSEREINLAUF ELLMAU UND GOISERN

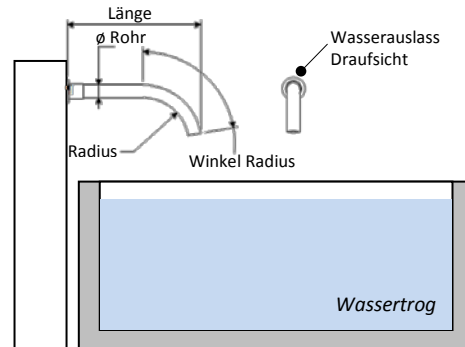
Brunneneinlauf ELLMAU und GOISERN

Einlaufrohr an Wand, Durchmesser $\varnothing 34$ mm oder $\varnothing 48$ mm, Anschluss 1" Innengewinde. Lieferung inkl. Schlauchtülle für Spiralschlauch 1" ($\varnothing 25$ mm). Material Einlaufrohr: Edelstahl. Sichtbare Oberflächen geschliffen.

ELLMAU UND
GOISERN



Typ ELLMAU



alle Maße in mm

Typ GOISERN

Art. Nr.		- Durchmesser Rohr	- Länge
22 13 21	ELLMAU ohne Montageflansch	-	-
22 13 23	GOISERN ohne Montageflansch	-	-
22 13 22	ELLMAU mit Montageflansch	-	-
22 13 24	GOISERN mit Montageflansch	-	-

Checkliste Brunneneinlauf ELLMAU und GOISERN

Typ

- ELLMAU
- GOISERN

mit Montageflansch (Option)

- mit Montageflansch
- mit passenden Senkschrauben M8 mit Spreizdübel aus Messing (Art. Nr. 22 13 59-M8): 3 Stück

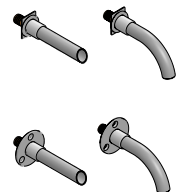
Abmessungen/Geometrie

- Durchmesser Rohr ($\varnothing 34$ mm oder $\varnothing 48$ mm): \varnothing _____ mm
- Länge (z.B. 150 mm / 250 mm / 350 mm): _____ mm
- Winkel Wasserauslass (z.B. 30°): _____ °

nur bei GOISERN (Option)

- Radius (mm): _____
- Winkel Radius (z.B. 35°): _____ °
- Winkel Wasserauslass (z.B. 90°): _____ °

Bemerkungen:



Absender (Stempel):

Firma: _____
 Name: _____
 Straße: _____
 Telefon: _____
 Fax: _____
 E-Mail: _____

gartenmetall®

In der Au 14
 72622 Nürtingen
 Telefon 0 70 22 / 92 76 - 0
 Telefax 0 70 22 / 92 76 - 50
 www.gartenmetall.de
 info@gartenmetall.de

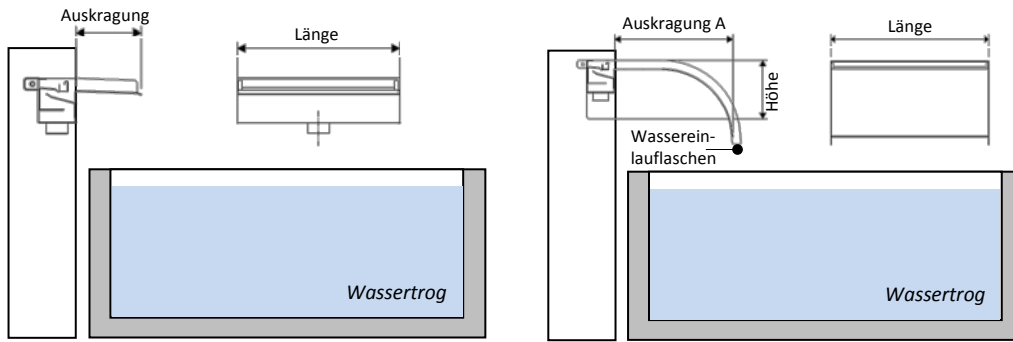
CHECKLISTE FÜR ANGBOT ODER BESTELLUNG

WASSERSCHÜTTE ISAR UND GERLOS

Wasserschütte ISAR – der Klassiker mit geradem Auslauf oder GERLOS mit gebogenem Auslauf

Hochwertige Wasserschütte, auch zur Montage direkt in Natursteinmauer. Mit durchdachter Wasserverteilung im Wassersammelbecken für gleichmäßige Ausströmung. Vorbereiteter Anschluss von unten 1" Innengewinde (mittig bis 900 mm Länge). Lieferung inkl. Schlauchtülle für Spiralschlauch 1" (ø25 mm). Material: hochwertiger Edelstahl 1.4404 (V4A). Sichtbare Oberflächen geschliffen. Einbau und Anschluss für LED-Leuchtschiene vorbereitet (Art. Nr. 22 00 31-XXXX). Zubehör Anschlusswinkel zum Festschrauben auf Anfrage. Anschluss von hinten (oder vorne) mit Winkelstück 90° (Art. Nr. 22 05 25-W-1,0 Zoll) realisierbar.

ISAR UND GERLOS



alle Maße in mm

Typ ISAR

Typ GERLOS

Art. Nr.		- Länge	- Höhe	- Auskrägung
22 13 14	ISAR	-	-	-
22 13 18	GERLOS	-	-	-

Checkliste Wasserschütte ISAR

Typ

- ISAR
- GERLOS

Abmessungen/Geometrie

- Länge (z.B. 300 mm / 600 mm / 900 mm): _____ mm
- Auskrägung A (z.B. 45 mm / 120 mm oder 500 mm): _____ mm
- Höhe (nur bei GERLOS z.B. 100 mm oder 150 mm): _____ mm

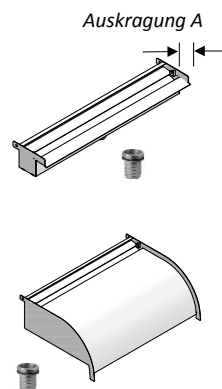
Beidseitige Lasche zur reduzierten Wasserfalleinschnürung (Option)

- mit beidseitigen Laschen, Länge ca. 70 mm

Beleuchtung (Option)

- in der Wasserschütte (Variante A) – Befestigungslaschen sind bereits serienmäßig vorbereitet
- unterhalb Wasserschütte (Variante B)

Bemerkungen:



Absender (Stempel):

Firma: _____
 Name: _____
 Straße: _____
 Telefon: _____
 Fax: _____
 E-Mail: _____

gartenmetall®

In der Au 14
 72622 Nürtingen
 Telefon 0 70 22 / 92 76 - 0
 Telefax 0 70 22 / 92 76 - 50
 www.gartenmetall.de
 info@gartenmetall.de

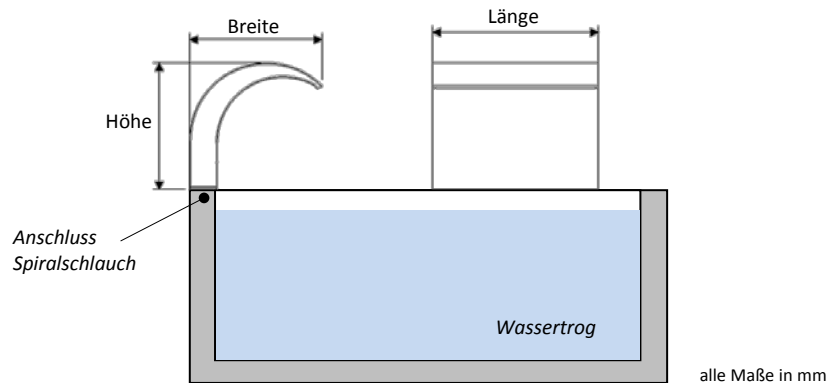
CHECKLISTE FÜR ANGBOT ODER BESTELLUNG

SCHWALLEINLAUF ASCONA

Schwalleinlauf ASCONA

Hochwertiger Schwalleinlauf in gebogener Ausführung. Anschluss vorbereitet von unten, mittig mit 1 bzw. 2 Muffen mit Innengewinde 1". Lieferung inkl. Schlauchtülle für Spiralschlauch 1" (ø25 mm). Bohrung für Schlauchtülle > ø40 mm. Material: hochwertiger Edelstahl 1.4404 (V4A). Sichtbare Oberflächen rotex-geschliffen.

ASCONA



Art. Nr.		- Länge
22 13 58	ASCONA ohne Montageplatte	-
22 13 59	ASCONA mit Montageplatte	-

Checkliste Schwalleinlauf ASCONA

Abmessungen/Geometrie

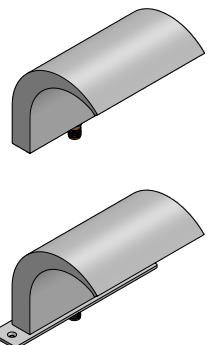
- o Länge (z.B. 300 mm / 450 mm / 600 mm): _____ mm
- o Höhe (z.B. 230 mm): _____ mm
- o Breite (240 mm): _____ mm

Befestigung

- o ohne Montageplatte zur Befestigung mit 2x Gewindestift von unten M8x20 mm
- o mit Montageplatte zum Festschrauben von oben mit 2x M8 Senkschraube
- o mit passenden Senkschrauben M8 mit Spreizdübel aus Messing für Montageplatte (Art. Nr. 22 13 59-M8):

2 Stück

Bemerkungen:



Absender (Stempel):

Firma: _____

Name: _____

Straße: _____

Telefon: _____

Fax: _____

E-Mail: _____

gartenmetall®

In der Au 14
72622 Nürtingen
Telefon 0 70 22 / 92 76 - 0
Telefax 0 70 22 / 92 76 - 50
www.gartenmetall.de
info@gartenmetall.de

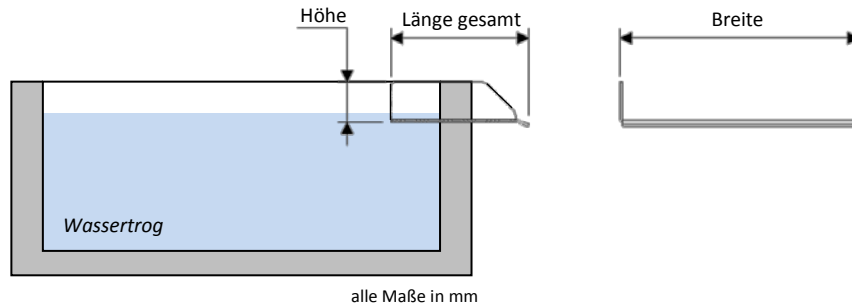
CHECKLISTE FÜR ANGBOT ODER BESTELLUNG

KASKADENÜBERLAUF LECH

Kaskaden-Wasserschütte LECH

Als Wasserkaskade zwischen zwei Wassertrögen oder als Überlauf, z.B. in ein Zierkiesbett und dann weiter mit oder ohne Bachlauf in ein Wassersammelgefäß. Material: Edelstahl 1.4404 (V4A), z.B. massive 5 mm. Sichtbare Oberflächen geschliffen.

LECH



Art. Nr.		- Breite	Höhe	- Auskragung
22 13 55	LECH mit Befestigungsflansch	-	-	-
22 13 54	LECH ohne Befestigungsflansch	-	-	-

Checkliste Kaskaden-Wasserschütte LECH

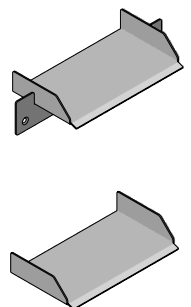
Abmessungen/Geometrie

- o Breite (z.B. 300 mm / 600 mm / 900 mm): _____ mm
- o Länge gesamt = Auskragung (z.B. 180 mm): _____ mm
- o Höhe (z.B. 50 mm): _____ mm
- o Materialstärke (z.B. 5 mm): _____ mm

mit Befestigungsflansch (Option)

- o mit Befestigungsflansch
- o mit Bohrungen, Anzahl Bohrungen: _____ Stück
- o Position der Senkung: Innen oder Außen
- o mit passenden Senkschrauben M8 mit Spreizdübel aus Messing für Befestigungsflansch (Art. Nr. 22 13 59-M8): _____ Stück
- o Position Befestigungsflansch (von Innenkante): _____ mm
- o Überstand Flanschplatte zur Seite und nach unten (50 mm): _____ mm

Bemerkungen:



Absender (Stempel):

Firma: _____
 Name: _____
 Straße: _____
 Telefon: _____
 Fax: _____
 E-Mail: _____

gartenmetall®

In der Au 14
 72622 Nürtingen
 Telefon 0 70 22 / 92 76 - 0
 Telefax 0 70 22 / 92 76 - 50
 www.gartenmetall.de
 info@gartenmetall.de