
TECHNISCHE PRODUKTINFO

MONTAGEANLEITUNG



WASSER- UND BRUNNENEINLAUF AUS EDELSTAHL

für Brunnen oder Gartenteiche (aus Naturstein oder Metall)

Inhaltsverzeichnis

- a) Übersicht
- b) Brunneneinlaufrohr LOFER – rohrförmig, selbststehend
- c) Brunneneinlaufrohr ROFAN – gebogen, selbststehend
- d) Brunneneinlauf RAURIS – zur Montage am Brunnenrand
- e) Brunneneinlauf ELLMAU und GOISERN – zur Wandmontage
- f) Wassereinlauf mit Wasserschütte ISAR – klassischer linienförmiger Wasserfall
- g) Wassereinlauf mit Wasserschütte GOISERN – gerundetem linienförmigem Wasserfall
- h) Schwalleinlauf ASCONA
- i) Kaskaden-Wasserschütte LECH
- j) Zubehör
- k) Beleuchtung

GARTENOBJEKTE
AUS METALL

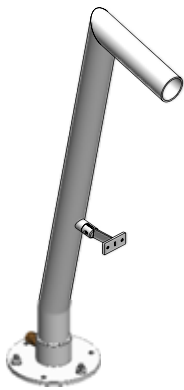
gartenmetall®

WASSER- UND BRUNNENEINLAUF AUS EDELSTAHL – ÜBERSICHT

ÜBERSICHT

Individuelle Brunneneinläufe aus Edelstahl machen einen einfachen, „normalen“ Wassertrog zum professionellen und belebenden Wasserspiel. Die Möglichkeiten sind vielseitig. Lassen Sie sich inspirieren und lassen Sie Ihren kreativen Ideen freien Lauf. Das Gartenmetall-Team unterstützt Sie bei der technischen Umsetzung. Oder greifen Sie auf die bewährten Wassereinlaufelemente und -Ideen von Gartenmetall® zurück. Alle Elemente sind Made in Germany by Gartenmetall®, daher sind Anpassungen und Sonderanfertigungen nach Vorlagenskizze möglich. Vor Fertigungsbeginn wird eine Freigabezeichnung mit allen Abmessungen und Details zur Abstimmung und Freigabe erstellt.

Rohrförmige Wassereinläufe aus Edelstahl



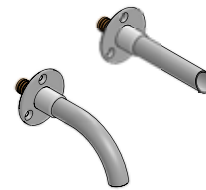
LOFER Brunneneinlauf
rohrförmig selbststehend



ROFAN Brunneneinlauf
gebogen selbststehend

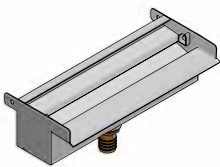


RAURIS Brunneneinlauf
rohrförmig am Brunnenrand

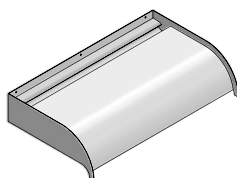


ELLMAU und GOISERN
rohrförmig zur Wandmontage

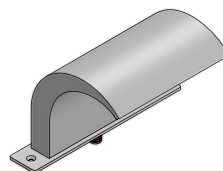
Linienförmige Wassereinläufe aus Edelstahl



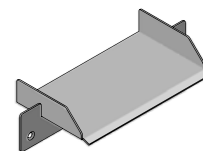
ISAR Wassereinlauf,
linienförmiger Wasserfall



GERLOS Wassereinlauf,
linienförmiger Wasserfall



ASCONA Schwalleinlauf,
linienförmiger Wasserfall



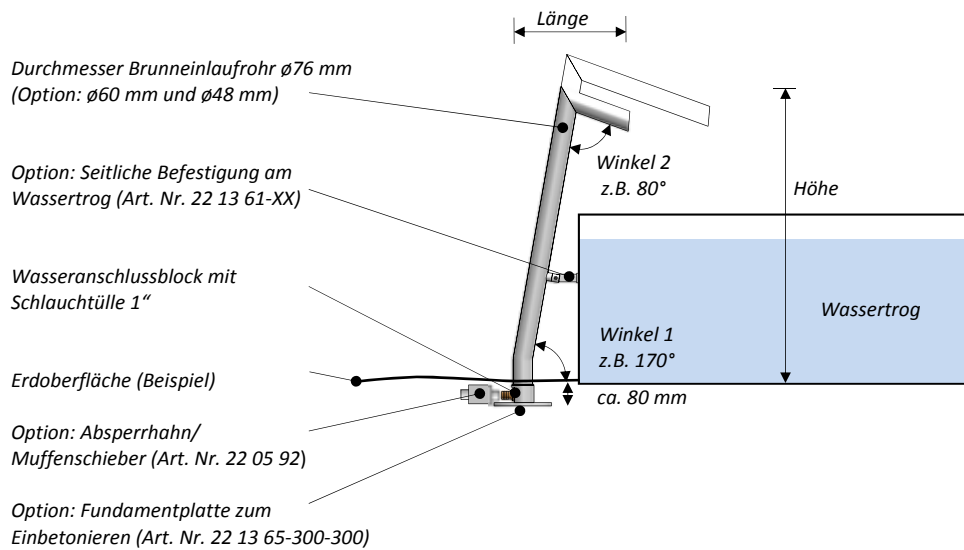
LECH Wasserüberlauf-Kaskade,
linienförmiger Wasserfall

WASSER- UND BRUNNENEINLAUF

WASSEREINLÄUFE – ROHRFÖRMIG

Brunneneinlauf LOFER – rohrförmig, Winkel geschweißt und selbststehend

GRÖSSEN/
PREISE



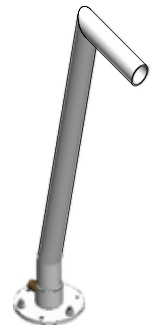
Brunneneinlauf LOFER

Selbststehendes Einlaufrohr. Rohr im Winkel oder gerade auf Wasseranschlussblock angeschlossen. Mit integriertem Schraubflansch und Fundamentplatte (Option) zur stabilen Befestigung am Boden. Höhe Wasseranschlussblock mit Schraubflansch ca. 80 mm. Innengewinde Wasseranschlussblock IG 1". Seitlicher Anschluss an Wasserrog zur Verbesserung der Stabilität optional. Absperrhahn unter Erdoberkante bauseits optional möglich. Lieferung mit passender Schlauchtülle (Messing) und Edelstahl-Rohrschelle zum Anschluss an Spiralschlauch $\varnothing 25$ mm. Material Brunneneinlauf: Edelstahl. Sichtbare Oberflächen geschliffen. Hochwertig verarbeitet. Made in Germany by Gartenmetall®.

| Art. Nr. | Durchmesser | Höhe | Länge | Winkel 1 und Winkel 2 | Durchmesser Grundplatte | Material | Preis [€] zzgl. MwSt |
|----------------------|---------------------|----------|--------|-----------------------|-------------------------|-----------|----------------------|
| 22 13 62-48-1000-350 | $\varnothing 48$ mm | 1.000 mm | 350 mm | 170°/80° | $\varnothing 180$ mm | Edelstahl | 880,00 € |
| 22 13 62-48-1100-600 | $\varnothing 48$ mm | 1.100 mm | 600 mm | 170°/80° | $\varnothing 180$ mm | Edelstahl | 970,00 € |
| 22 13 62-60-1000-350 | $\varnothing 60$ mm | 1.000 mm | 350 mm | 170°/80° | $\varnothing 180$ mm | Edelstahl | 1.180,00 € |
| 22 13 62-60-1100-600 | $\varnothing 60$ mm | 1.100 mm | 600 mm | 170°/80° | $\varnothing 180$ mm | Edelstahl | 1.320,00 € |
| 22 13 62-76-1000-350 | $\varnothing 76$ mm | 1.000 mm | 350 mm | 170°/80° | $\varnothing 180$ mm | Edelstahl | 1.340,00 € |
| 22 13 62-76-1100-600 | $\varnothing 76$ mm | 1.100 mm | 600 mm | 170°/80° | $\varnothing 180$ mm | Edelstahl | 1.480,00 € |

| Art. Nr. | Beschreibung | Preis [€] zzgl. MwSt |
|------------------|---|----------------------|
| 22 13 61-100 | Seitliche Befestigungslasche, optional zum Anschrauben am Wasserrog zur Verbesserung der Standfestigkeit. Winkel einstellbar. Abstand Achse Wasserrohr – Wasserrog 100 mm. Passende Senkschraube M8 mit Spreizdübel aus Messing separat bestellen (Art. Nr. 22 13 59-M8). | 94,00 € |
| 22 13 65-300-300 | Fundamentplatte mit Gewinde zum Einbetonieren und vorbereitet zum Anschrauben. Schraubflansch mit Wasserzuführung. Abmessungen: 300x300 mm ² | 185,50 € |

Jedes Brunneneinlaufrohr wird individuell gefertigt. Maßliche Sonderwünsche sind daher immer möglich und vorgesehen. Vor Fertigungsbeginn wird daher immer eine Freigabezeichnung mit allen Abmessungen und Details zur Überprüfung erstellt. Die Checkliste mit Skizzenvorlage zur Anfrage/Bestellung kann im Internet unter www.gartenmetall.de heruntergeladen werden.

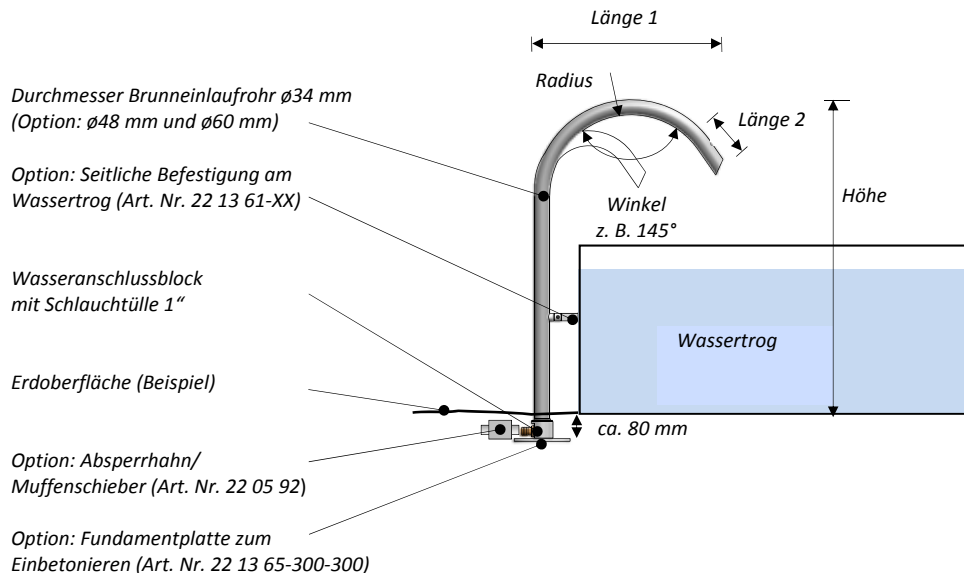


WASSER- UND BRUNNENEINLAUF

WASSEREINLÄUFE – ROHRFÖRMIG

Brunneneinlauf ROFAN – rohrförmig, gebogen und selbststehend

GRÖSSEN/
PREISE



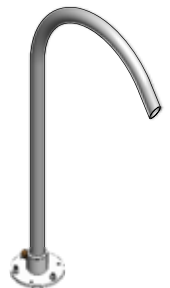
Brunneneinlauf ROFAN

Selbststehendes Einlaufrohr mit halbrund gebogenem Auslauf. Rohr an Wasseranschlussblock angeschlossen. Mit integriertem Schraubflansch und Fundamentplatte (Option) zur stabilen Befestigung am Boden. Höhe Wasseranschlussblock mit Schraubflansch ca. 80 mm. Innengewinde Wasseranschlussblock IG 1". Seitlicher Anschluss an Wassertrug zur Verbesserung der Stabilität optional. Absperrhahn unter Erdoberkante bauseits optional möglich. Lieferung mit passender Schlauchtülle (Messing) und Edelstahl-Rohrschelle zum Anschluss an Spiralschlauch ø25 mm. Material Brunneneinlauf: Edelstahl. Sichtbare Oberflächen geschliffen. Hochwertig verarbeitet. Made in Germany by Gartenmetall®.

| Art. Nr. | Durchmesser | Höhe | Länge 1/ Länge 2 | Radius/ Winkel | Durchmesser Grundplatte | Material | Preis [€] zzgl. MwSt |
|----------------------|-------------|----------|---------------------|-------------------|----------------------------|-----------|-------------------------|
| 22 13 64-34-1000-350 | ø34 mm | 1.000 mm | 350 mm/ 100 mm | R175 mm/ 135° | ø180 mm | Edelstahl | 690,00 € |
| 22 13 64-34-1100-600 | ø34 mm | 1.100 mm | 600 mm/ 100 mm | R300 mm/ 135° | ø180 mm | Edelstahl | 760,00 € |
| 22 13 64-48-1100-600 | ø48 mm | 1.100 mm | 600 mm/ 100 mm | R300 mm/ 135° | ø180 mm | Edelstahl | 970,00 € |
| 22 13 64-60-1000-800 | ø60 mm | 1.100 mm | 800 mm/ 100 mm | R400 mm/ 135° | ø180 mm | Edelstahl | 1.320,00 € |

| Art. Nr. | Beschreibung | Preis [€] zzgl. MwSt |
|------------------|---|-------------------------|
| 22 13 61-100 | Seitliche Befestigungslasche, optional zum Anschrauben am Wassertrug zur Verbesserung der Standfestigkeit. Winkel einstellbar. Abstand Achse Wasserrohr – Wassertrug 100 mm. Passende Senkschraube M8 mit Spreizdübel aus Messing separat bestellen (Art. Nr. 22 13 59-M8). | 94,00 € |
| 22 13 65-300-300 | Fundamentplatte mit Gewinde zum Einbetonieren und vorbereitet zum Anschrauben. Schraubflansch mit Wasserzuführung. Abmessungen: 300x300 mm² | 185,50 € |

Jedes Brunneneinlaufrohr wird individuell für Sie gefertigt. Maßliche Sonderwünsche sind daher immer möglich und vorgesehen. Vor Fertigungsbeginn wird daher immer eine Freigabezeichnung mit allen Abmessungen und Details zur Überprüfung erstellt. Die Checkliste mit Skizzenvorlage zur Anfrage/Bestellung kann im Internet unter www.gartenmetall.de heruntergeladen werden.

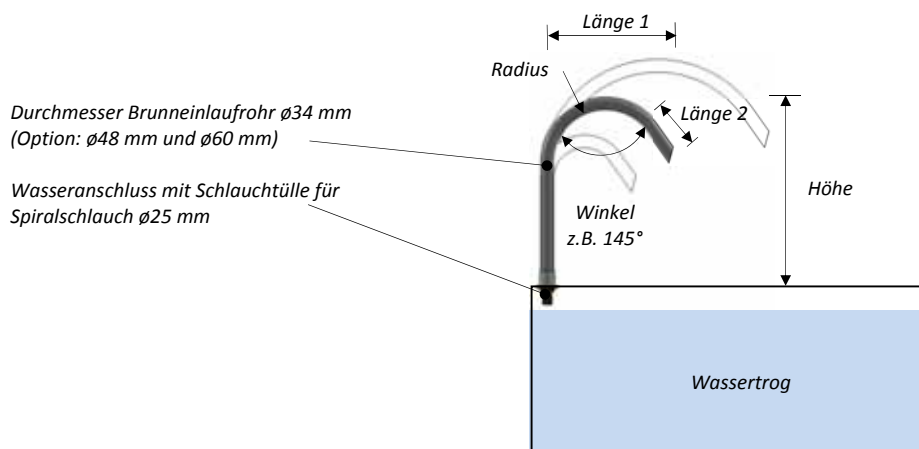


WASSER- UND BRUNNENEINLAUF

WASSEREINLÄUFE – ROHRFÖRMIG

Brunneneinlauf RAURIS – rohrförmig, gebogen zur Montage am Brunnenrand

**GRÖSSEN/
PREISE**



Brunnen-Einlaufrohr RAURIS – gebogen

Einlaufrohr Durchmesser $\varnothing 34$ mm (oder $\varnothing 48$ mm), Anschluss 1" Innengewinde. Lieferung inkl. Schlauchtülle für Spiralschlauch 1" ($\varnothing 25$ mm). Breite Beckenrand mind. 60 mm bei $\varnothing 34$ mm, bei $\varnothing 48$ mm mind 100 mm. Durchmesser Bohrung siehe Typ ELLMAU. Material Einlaufrohr: Edelstahl. Sichtbare Oberflächen geschliffen. Hochwertig verarbeitet. Made in Germany by Gartenmetall®.

| Art. Nr. | Höhe | Länge 1/ Länge 2 | Durchmesser Rohr/ Abdeckrosette | Material | Preis [€] zzgl. MwSt |
|---------------------|--------|---------------------|--|-----------|-------------------------|
| 22 13 10-34-400-300 | 400 mm | 300 mm/ 80 mm | $\varnothing 34$ mm/ $\varnothing 60$ mm | Edelstahl | 145,00 € |
| 22 13 10-34-500-350 | 500 mm | 350 mm/ 80 mm | $\varnothing 34$ mm/ $\varnothing 60$ mm | Edelstahl | 165,00 € |
| 22 13 10-34-600-600 | 600 mm | 600 mm/ 80 mm | $\varnothing 34$ mm/ $\varnothing 60$ mm | Edelstahl | 205,00 € |
| 22 13 10-48-600-600 | 600 mm | 600 mm/ 100 mm | $\varnothing 48$ mm/ $\varnothing 100$ mm | Edelstahl | 380,00 € |

Sonderabmessungen auf Anfrage möglich. Montage mit Verlängerungssatz (Art. Nr. 22 05 13-25-250) bei Wanddicken bis über 250 mm möglich.



Brunnen-Einlaufrohr RAURIS – gebogen mit Montageflansch

Einlaufrohr Durchmesser $\varnothing 34$ mm (oder $\varnothing 48$ mm), mit angeschweißtem Montageflansch $\varnothing 100$ mm, vorbereitet für 3x Senkschrauben M8 zur Montage von oben, z.B. auf Steinplatte etc. Anschluss 1" Innengewinde von unten. Lieferung mit Schlauchtülle für Spiralschlauch 1" ($\varnothing 25$ mm). Passende Senkschraube M8 mit Spreizdübel aus Messing separat bestellen (Art. Nr. 22 13 59-M8). Durchmesser Bohrung siehe Typ ELLMAU. Material Einlaufrohr: Edelstahl. Sichtbare Oberflächen geschliffen. Hochwertig verarbeitet. Made in Germany by Gartenmetall®.

| Art. Nr. | Höhe | Länge 1/ Länge 2 | Durchmesser Rohr/ Durchmesser Flansch | Material | Preis [€] zzgl. MwSt |
|---------------------|--------|---------------------|--|-----------|-------------------------|
| 22 13 11-34-400-300 | 400 mm | 300 mm/ 80 mm | $\varnothing 34$ mm/ $\varnothing 100$ mm | Edelstahl | 255,00 € |
| 22 13 11-34-500-350 | 500 mm | 350 mm/ 80 mm | $\varnothing 34$ mm/ $\varnothing 100$ mm | Edelstahl | 275,00 € |
| 22 13 11-34-600-600 | 600 mm | 600 mm/ 80 mm | $\varnothing 34$ mm/ $\varnothing 100$ mm | Edelstahl | 315,00 € |
| 22 13 11-48-600-600 | 600 mm | 600 mm/ 100 mm | $\varnothing 48$ mm/ $\varnothing 100$ mm | Edelstahl | 470,00 € |

Sonderabmessungen auf Anfrage möglich.



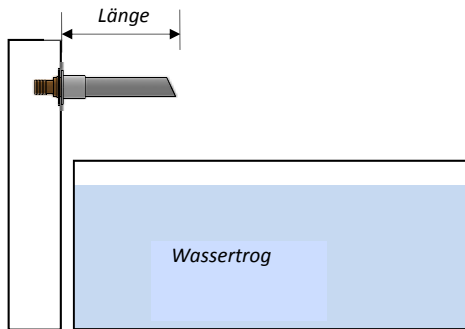
Maßliche Sonderwünsche sind möglich und vorgesehen. Vor Fertigungsbeginn wird bei Sonderanfertigungen immer eine Freigabezeichnung mit allen Abmessungen und Details zur Überprüfung erstellt. Die Checkliste mit Skizzenvorlage zur Anfrage/Bestellung kann im Internet unter www.gartenmetall.de heruntergeladen werden.

WASSER- UND BRUNNENEINLAUF

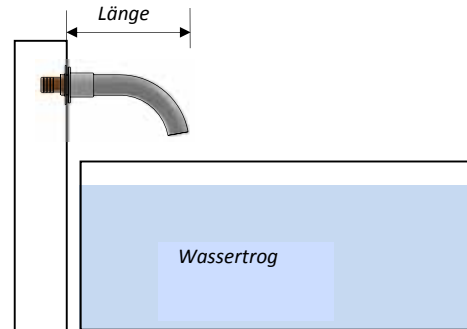
WASSEREINLÄUFE – ROHRFÖRMIG

Brunneneinlauf – rohrförmig zur Montage an Wand

GRÖSSEN/
PREISE



Typ ELLMAU



Typ GOISERN

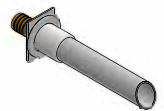
Optionen ELLMAU und GOISERN:

- Durchmesser Brunneinlaufrohr $\varnothing 34$ mm oder $\varnothing 48$ mm
- Abmessungen (Länge)
- Montage mit Winkelstück 90° für Schlauch von unten
- Befestigung von vorne zum Schrauben
- Montage mit Verlängerungssatz bei Wanddicken bis über 250 mm

Brunnen-Einlaufrohr ELLMAU – gerade

Einlaufrohr gerade, Anschluss 1" Innengewinde. Lieferung inkl. Abdeckrosette auf Sichtseite $\varnothing 50$ mm bei $\varnothing 34$ mm und $\varnothing 100$ mm bei $\varnothing 48$ mm und Schlauchtülle für Spiralschlauch 1" ($\varnothing 25$ mm). Winkel an Auslauf ca. 80° . Lieferung inkl. Schlauchtülle für Spiralschlauch 1". Material: Edelstahl. Sichtbare Oberflächen geschliffen. Hochwertig verarbeitet.

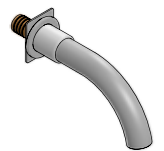
| Art. Nr. | Länge | Bohrung in Wand*) | Preis $\varnothing 34$ mm [€] zzgl. MwSt | Preis $\varnothing 48$ mm [€] zzgl. MwSt |
|-----------------|-------------------|---------------------|---|---|
| 22 13 21-XX-150 | 150 mm/ 200 mm**) | $\varnothing 42$ mm | 85,70 € | 124,00 € |
| 22 13 21-XX-300 | 300 mm | $\varnothing 42$ mm | 128,50 € | 162,50 € |



Brunnen-Einlaufrohr GOISERN – mit gebogenem Auslauf

Einlaufrohr gebogen, Anschluss 1" Innengewinde. Lieferung inkl. Abdeckrosette auf Sichtseite $\varnothing 50$ mm bei $\varnothing 34$ mm und $\varnothing 100$ mm bei $\varnothing 48$ mm und Schlauchtülle für Spiralschlauch 1" ($\varnothing 25$ mm). Winkel an Auslauf ca. 80° . Lieferung inkl. Schlauchtülle für Spiralschlauch 1". Material: Edelstahl. Sichtbare Oberflächen geschliffen. Hochwertig verarbeitet.

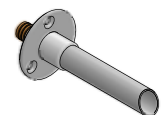
| Art. Nr. | Länge | Bohrung in Wand*) | Preis $\varnothing 34$ mm [€] zzgl. MwSt | Preis $\varnothing 48$ mm [€] zzgl. MwSt |
|-----------------|-------------------|---------------------|---|---|
| 22 13 23-XX-200 | 200 mm/ 250 mm**) | $\varnothing 42$ mm | 175,40 € | 234,00 € |
| 22 13 23-XX-350 | 350 mm | $\varnothing 42$ mm | 218,50 € | 272,50 € |



Brunnen-Einlaufrohr ELLMAU – gerade mit Montageflansch

Einlaufrohr Durchmesser $\varnothing 34$ mm (oder $\varnothing 48$ mm), mit angeschweißtem Montageflansch $\varnothing 100$ mm, vorbereitet für 3x Senkschrauben M8 zur Montage von vorne, z.B. auf Steinplatte etc. Anschluss 1" Innengewinde von unten. Lieferung mit Schlauchtülle für Spiralschlauch 1" ($\varnothing 25$ mm). Passende Senkschraube M8 mit Spreizdübel aus Messing separat bestellen (Art. Nr. 22 13 59-M8). Material Einlaufrohr: Edelstahl. Sichtbare Oberflächen geschliffen. Hochwertig verarbeitet.

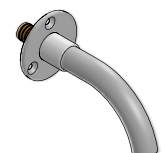
| Art. Nr. | Länge | Bohrung in Wand*) | Preis $\varnothing 34$ mm [€] zzgl. MwSt | Preis $\varnothing 48$ mm [€] zzgl. MwSt |
|-----------------|-------------------|---------------------|---|---|
| 22 13 22-XX-150 | 150 mm/ 200 mm**) | $\varnothing 42$ mm | 195,70 € | 214,00 € |
| 22 13 22-XX-300 | 300 mm | $\varnothing 42$ mm | 238,50 € | 252,50 € |



Brunnen-Einlaufrohr GOISERN – mit gebogenem Auslauf mit Montageflansch

Einlaufrohr Durchmesser $\varnothing 34$ mm (oder $\varnothing 48$ mm), mit angeschweißtem Montageflansch $\varnothing 100$ mm, vorbereitet für 3x Senkschrauben M8 zur Montage von vorne, z.B. auf Steinplatte etc. Anschluss 1" Innengewinde von unten. Lieferung mit Schlauchtülle für Spiralschlauch 1" ($\varnothing 25$ mm). Passende Senkschraube M8 mit Spreizdübel aus Messing separat bestellen (Art. Nr. 22 13 59-M8). Material Einlaufrohr: Edelstahl. Sichtbare Oberflächen geschliffen. Hochwertig verarbeitet.

| Art. Nr. | Länge | Bohrung in Wand*) | Preis $\varnothing 34$ mm [€] zzgl. MwSt | Preis $\varnothing 48$ mm [€] zzgl. MwSt |
|-----------------|-------------------|---------------------|---|---|
| 22 13 24-XX-200 | 200 mm/ 250 mm**) | $\varnothing 42$ mm | 285,40 € | 314,00 € |
| 22 13 24-XX-350 | 350 mm | $\varnothing 42$ mm | 328,50 € | 362,50 € |



*) Bohrung ohne Schraubschelle. Damit Schlauchschelle auch durch Bohrung passt, ist mind. $\varnothing 55$ mm (exentrisch) Bohrung notwendig. Alternative: Montage mit Verlängerungssatz (Art. Nr. 22 05 13-25-250).

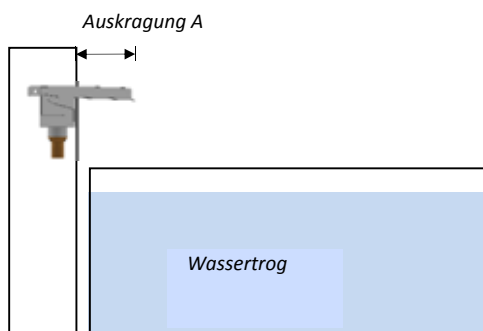
***) Länge jeweils bei Durchmesser $\varnothing 34$ mm bzw. $\varnothing 48$ mm.

WASSER- UND BRUNNENEINLAUF

WASSEREINLÄUFE – LINIENFÖRMIG

Wassereinlauf mit Wasserschütte – linienförmiger Wasserfall mit geradem oder gebogenem Auslauf

GRÖSSEN/
PREISE



Typ ISAR

Optionen:

- Sonderanfertigung mit individueller Länge und Auskrantung bis über 500 mm möglich, da Fertigung Made in Germany by Gartenmetall®.

Wasserschütte ISAR – der Klassiker mit geradem Auslauf

Hochwertige Wasserschütte, auch zur Montage direkt in Natursteinmauer. Auskrantung Wasserauslass nach vorne ab Lager 45 mm oder 120 mm. Sonderanfertigung bis über 500 mm möglich. Mit durchdachter Wasserverteilung im Wassersammelbecken für gleichmäßige Ausströmung. Vorbereiteter Anschluss von unten 1" Innengewinde (mittig bis 900 mm Länge). Lieferung inkl. Schlauchtülle für Spiralschlauch 1" (ø25 mm). Material: hochwertiger Edelstahl 1.4404 (V4A). Sichtbare Oberflächen geschliffen. Einbau und Anschluss für LED-Leuchtschiene vorbereitet (Art. Nr. 22 00 31-XXXX). Zubehör Anschlusswinkel zum Festschrauben auf Anfrage. Anschluss von hinten (oder vorne) mit Winkelstück 90° (Art. Nr. 22 05 25-W-1,0 Zoll) realisierbar. Keine Importware! Made by Gartenmetall®.

| Art. Nr. | Länge | Höhe | Auskrantung A am Wasserauslass vorne | Material | Preis [€] zzgl. MwSt |
|-------------------|--------|--------|---|-----------|-------------------------|
| 22 13 14-0300-045 | 300 mm | 100 mm | 45 mm (Standard) | Edelstahl | 138,00 € |
| 22 13 14-0600-045 | 600 mm | 100 mm | 45 mm (Standard) | Edelstahl | 202,00 € |
| 22 13 14-0900-045 | 900 mm | 100 mm | 45 mm (Standard) | Edelstahl | 380,00 € |
| 22 13 14-0300-120 | 300 mm | 100 mm | 120 mm | Edelstahl | 189,00 € |
| 22 13 14-0600-120 | 600 mm | 100 mm | 120 mm | Edelstahl | 254,00 € |
| 22 13 14-0900-120 | 900 mm | 100 mm | 120 mm | Edelstahl | 439,00 € |
| 22 13 14-0300-300 | 300 mm | 100 mm | 300 mm | Edelstahl | 389,00 € |
| 22 13 14-0600-300 | 600 mm | 100 mm | 300 mm | Edelstahl | 464,00 € |
| 22 13 14-0900-300 | 900 mm | 100 mm | 300 mm | Edelstahl | 659,00 € |
| 22 13 14-0300-500 | 300 mm | 100 mm | 500 mm | Edelstahl | 419,00 € |
| 22 13 14-0600-500 | 600 mm | 100 mm | 500 mm | Edelstahl | 504,00 € |
| 22 13 14-0900-500 | 900 mm | 100 mm | 500 mm | Edelstahl | 699,00 € |

Sonderanfertigung nach Vorlageskizze möglich



Hinweis Wasserverlust durch Wind

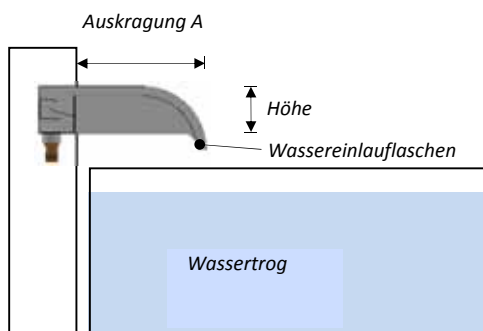
Wind kann das aus der Wasserschütte ausströmende Wasser beeinflussen und immer wieder gegen Wasserwand oder Mauer drücken. Damit das Wasser so frei wie möglich fällt, fertigen wir Wasserschütten mit einem verlängerten Wasserauslass mit einer Auskrantung bis über 500 mm.

WASSER- UND BRUNNENEINLAUF

WASSEREINLÄUFE – LINIENFÖRMIG

Wassereinlauf mit Wasserschütte – linienförmiger Wasserfall mit geradem oder gebogenem Auslauf

GRÖSSEN/
PREISE



Typ GERLOS

Optionen:

- Sonderanfertigung mit individueller Länge und Auskrägung bis über 500 mm möglich, da Fertigung Made in Germany by Gartenmetall®.
- Verlängerte Wassereinlaufflaschen zur Reduzierung des „einschnürens“ des Wassers

Wasserschütte GERLOS – mit gebogenem Auslauf

Hochwertige Wasserschütte mit gebogenem Auslauf, auch zur Montage direkt in Natursteinmauer. Mit durchdachter Wasserverteilung im Wassersammelbecken. Vorbereiteter Anschluss mittig von unten 1“ Innengewinde (mittig bis 900 mm Länge). Lieferung inkl. Schlauchtülle für Spiralschlauch 1“ (ø25 mm). Material: Edelstahl. Sichtbare Oberflächen geschliffen. Einbau für LED-Leuchtschiene vorbereitet (Art. Nr. 22 00 31-XXXX). Zubehör Anschlusswinkel zum Festschrauben auf Anfrage. Anschluss von hinten (oder vorne) mit Winkelstück 90° (Art. Nr. 22 05 25-W-1,0 Zoll) realisierbar. Made by Gartenmetall®.

| Art. Nr. | Länge | Höhe | Auskrägung A am Wasserauslass vorne | Material | Preis [€] zzgl. MwSt |
|---------------------------|--|--------|--|-----------|-------------------------|
| 22 13 18-0300-220-100 | 300 mm | 100 mm | 220 mm | Edelstahl | 326,00 € |
| 22 13 18-0600-220-100 | 600 mm | 100 mm | 220 mm | Edelstahl | 449,00 € |
| 22 13 18-0900-220-100 | 900 mm | 100 mm | 220 mm | Edelstahl | 698,00 € |
| 22 13 18-0300-300-150 | 300 mm | 150 mm | 300 mm | Edelstahl | 486,00 € |
| 22 13 18-0600-300-150 | 600 mm | 150 mm | 300 mm | Edelstahl | 619,00 € |
| 22 13 18-0900-300-150 | 900 mm | 150 mm | 300 mm | Edelstahl | 878,00 € |
| Mehrpreis Optionen | | | | | |
| 22 00 18-01-50 | Verlängerung der massiven Laschen beidseitig von 20 mm auf 70 mm für reduzierte Wasserfalleinschnürung | | | Edelstahl | 190,00 € |

Sonderanfertigung nach Vorlagenskizze möglich.

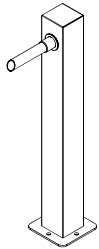


WASSER- UND BRUNNENEINLAUF

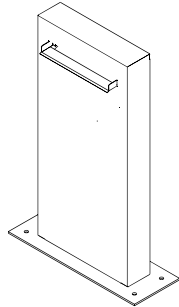
WASSERSÄULEN AUS METALL FÜR BRUNNEN

Wassersäulen aus Metall – freistehende Stelen am Brunnen oder Gartenteich

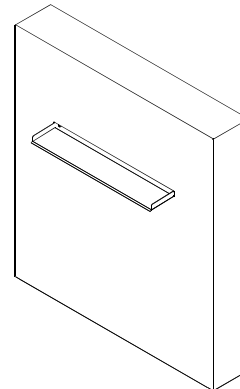
GRÖSSEN/
PREISE



Typ LEOGANG



Typ KRIMML

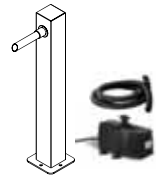


Typ GASTEIN

Wasser-Einlaufsäule LEOGANG aus Metall

Zur freistehenden Montage mit Grundplatte. Lieferung inkl. Wasser-Einlaufsrohr ELLMAU aus Edelstahl (Länge 150 mm), notwendige Fittings, Spiralschlauch $\varnothing 25$ mm (3 m) und Teichpumpe, die im Wasser bzw. Wassertrog installiert wird. Höhen Position Wassereinlaufsrohr: 750 mm über Grundplatte. Wartungs- und Montagezugang von hinten über Abdeckblech. Montage am Boden zum Festschrauben. 4x Bohrung $\varnothing 14$ mm in Grundplatte. Alternativ vorbereitet zum Festschrauben am Wassertrog nach Absprache. Made in Germany by Gartenmetall®.

| Art. Nr. | Höhe | Breite | Tiefe | Material | Preis [€] zzgl. MwSt |
|----------------------|--------|--------|--------|-----------------|-------------------------|
| 21 03 44-850-100-100 | 850 mm | 100 mm | 100 mm | Cortenstahl | 590,00 € |
| 21 13 44-850-100-100 | 850 mm | 100 mm | 100 mm | Edelstahl V4A | 985,00 € |
| 21 19 44-850-100-100 | 850 mm | 100 mm | 100 mm | Farbbeschichtet | 942,00 € |

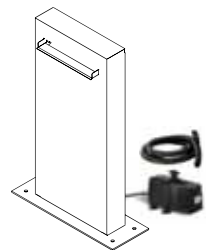


Wasserwand KRIMML mit Wasserschütte

Lieferung Wasserwand komplett funktionsfähig. Inkl. Wasserschütte ISAR, Teichpumpe zur Installation im Teich oder Wassertrog und Spiralschlauch $\varnothing 25$ mm (3 m). Tiefe Wasserwand 100 mm. Höhe Wasserschütte 750 mm. Materialdicke Gehäuse 2 mm. Auskrägung Wasserschütte 120 mm. Wartungs- und Montagezugang von hinten über Abdeckblech. Montage am Boden zum Festschrauben. 4x Bohrung $\varnothing 14$ mm in Grundplatte. Made in Germany by Gartenmetall®.

| Art. Nr. | Breite B | Höhe H | Länge Wasser-schütte | Farbbeschichtet (19) Preis [€] zzgl. MwSt | Edelstahl (13) Preis [€] zzgl. MwSt | Cortenstahl (03) Preis [€] zzgl. MwSt |
|-------------------------|----------|--------|----------------------|--|--|--|
| 21 XX 36-0400-0850-0300 | 400 mm | 850 mm | 300 mm | 1.275,00 € | 1.380,00 € | 850,00 € |
| 21 XX 36-0700-0850-0600 | 700 mm | 850 mm | 600 mm | 1.455,00 € | 1.590,00 € | 970,00 € |
| 21 XX 36-1000-0850-0900 | 1.000 mm | 850 mm | 900 mm | 1.630,00 € | 1.780,00 € | 1.090,00 € |

Sonderabmessungen auf Anfrage



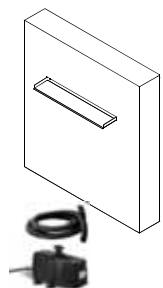
Wasserwand GASTEIN mit Wasserschütte

Lieferung Wasserwand (kompatibel zu Brunnen-Baukastensystem AQUA LINEA) komplett funktionsfähig. Inkl. Wasserschütte ISAR, Teichpumpe zur Installation im Teich oder Wassertrog (Variante A) und Spiralschlauch $\varnothing 25$ mm (3 m). Tiefe Wasserwand 180 mm. Höhe Wasserschütte 750 mm. Materialdicke Gehäuse 2 mm. Auskrägung Wasserschütte 120 mm. Wartungs- und Montagezugang von hinten über Abdeckblech. Montage am Boden zum Festschrauben mit massiver Grundplatte inkl. 4x Bohrung $\varnothing 14$ mm zum Anschrauben, innenliegend oder über Außenflansch.

| Art. Nr. | Breite B | Höhe H | Länge Wasser-schütte*) | Farbbeschichtet (19) Preis [€] zzgl. MwSt | Edelstahl (13) Preis [€] zzgl. MwSt | Cortenstahl (03) Preis [€] zzgl. MwSt |
|-------------------------|----------|----------|------------------------|--|--|--|
| 21 XX 32-0500-1100-0300 | 500 mm | 1.100 mm | 300 mm | 1.515,00 € | 1.675,00 € | 1.010,00 € |
| 21 XX 32-1000-1100-0600 | 1.000 mm | 1.100 mm | 600 mm | 1.935,00 € | 2.116,00 € | 1.290,00 € |
| 21 XX 32-1000-1800-0600 | 1.000 mm | 1.800 mm | 600 mm | 2.700,00 € | 2.983,00 € | 1.800,00 € |
| 21 XX 32-1500-1100-0600 | 1.500 mm | 1.100 mm | 600 mm | 2.460,00 € | 2.676,00 € | 1.540,00 € |
| 21 XX 32-1500-1100-0900 | 1.500 mm | 1.100 mm | 900 mm | 2.632,00 € | 2.848,00 € | 1.812,00 € |

*) Länge Wasserschütte variabel: Standardmaße 300 mm und 600 mm.

Preisreduzierung bei 300 mm statt 600 mm Länge: - 64,00 €.

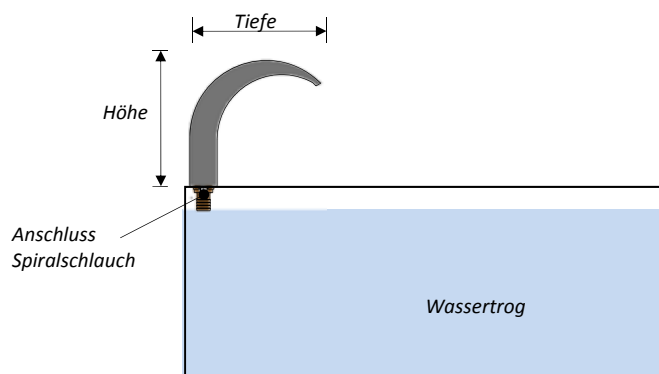


WASSER- UND BRUNNENEINLAUF

WASSEREINLÄUFE – LINIENFÖRMIG

Wasserfall-Einlauf als Schwalleinlauf ASCONA – zur Montage am Brunnenrand oder am Teich

GRÖSSEN/
PREISE

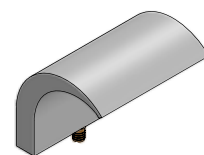


Schwalleinlauf ASCONA

Hochwertiger Schwalleinlauf in gebogener Ausführung. Anschluss vorbereitet von unten, mittig mit 1 bzw. 2 Muffen mit Innengewinde 1". Lieferung inkl. Schlauchtülle für Spiralschlauch 1" (ø25 mm). Befestigung mit 2x Gewindestift von unten M8x20 mm. Bohrung für Schlauchtülle > ø40 mm. Material: hochwertiger Edelstahl 1.4404 (V4A). Sichtbare Oberflächen rotexgeschliffen. Made in Germany by Gartenmetall®.

| Art. Nr. | Länge | Höhe | Tiefe | Material | Preis [€] zzgl. MwSt |
|---------------|--------|--------|--------|-----------|-------------------------|
| 22 13 58-0300 | 300 mm | 230 mm | 240 mm | Edelstahl | 422,50 € |
| 22 13 58-0450 | 450 mm | 230 mm | 240 mm | Edelstahl | 533,50 € |
| 22 13 58-0600 | 600 mm | 230 mm | 240 mm | Edelstahl | 645,00 € |

Sondermaße möglich.

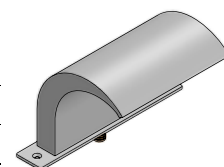


Schwalleinlauf ASCONA mit Montageplatte

Hochwertiger Schwalleinlauf in gebogener Ausführung mit angeschweißter Montageplatte zum Festschrauben von oben. Vorbereitet für 2x Senkschraube M8. Wasseranschluss von unten, mittig mit 1 bzw. 2 Muffen mit Innengewinde 1". Lieferung inkl. Schlauchtülle für Spiralschlauch 1" (ø25 mm). Material: hochwertiger Edelstahl 1.4404 (V4A). Sichtbare Oberflächen rotexgeschliffen. Passende Senkschraube M8 mit Spreizdübel aus Messing separat bestellen (Art. Nr. 22 13 59-M8). Made in Germany by Gartenmetall®.

| Art. Nr. | Länge | Höhe | Tiefe | Material | Preis [€] zzgl. MwSt |
|---------------|------------------|--------|--------|-----------|-------------------------|
| 22 13 59-0300 | 300 mm + 2x50 mm | 230 mm | 240 mm | Edelstahl | 482,50 € |
| 22 13 59-0450 | 450 mm + 2x50 mm | 230 mm | 240 mm | Edelstahl | 593,50 € |
| 22 13 59-0600 | 600 mm + 2x50 mm | 230 mm | 240 mm | Edelstahl | 725,00 € |

Sondermaße möglich.

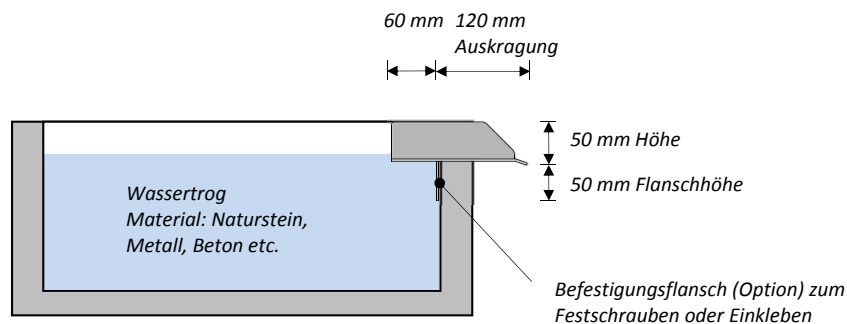


WASSER- UND BRUNNENEINLAUF

WASSEREINLÄUFE – KASKADENÜBERLAUF

Kaskaden-Wasserschütte LECH

GRÖSSEN/
PREISE

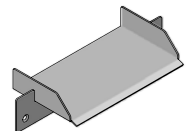


Kaskaden-Wasserschütte LECH mit Befestigungsflansch

Als Wasserkaskade zwischen zwei Wassertrögen oder als Überlauf, z.B. in ein Zierkiesbett und dann weiter mit oder ohne Bachlauf in ein Wassersammelgefäß. Überlaufhöhe 50 mm unter Oberkante Wassertrog. Befestigung vorbereitet zum Festdübeln über Flansch und Abkleben mit Dichtmasse (Dichtmasse bauseitig). Material: Edelstahl 1.4404 (V4A), massive 5 mm. Überstand Flanschplatte zur Seite und nach unten je 50 mm. Sichtbare Oberflächen geschliffen. Passende Senkschraube M8 mit Spreizdübel aus Messing separat bestellen (Art. Nr. 22 13 59-M8). Bitte bei Bestellung Richtung der Senkung angeben. Made in Germany by Gartenmetall®.

| Art. Nr. | Breite | Höhe | Auskrägung Wasserauslass | Material | Preis [€] zzgl. MwSt |
|-------------------|--------|-------|--------------------------|-----------|----------------------|
| 22 13 55-0300-180 | 300 mm | 50 mm | 120 mm + 60 mm | Edelstahl | 325,00 € |
| 22 13 55-0600-180 | 600 mm | 50 mm | 120 mm + 60 mm | Edelstahl | 395,00 € |
| 22 13 55-0900-180 | 900 mm | 50 mm | 120 mm + 60 mm | Edelstahl | 465,00 € |

Sonderabmessungen, Position Befestigungsflansch und extralange Auskrägung-Wasserauslass auf Anfrage möglich. Zuschlag für Sonderbreite und/oder Sonderhöhe bis Höhe 100 mm und Breite bis 900 mm: +90,00 €.

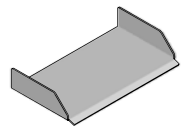


Kaskaden-Wasserschütte LECH ohne Befestigungsflansch

Als Wasserkaskade zwischen zwei Wassertrögen oder als Überlauf, z.B. in ein Zierkiesbett und dann weiter mit oder ohne Bachlauf in ein Wassersammelgefäß. Überlaufhöhe 50 mm unter Oberkante Wassertrog. Zum Einschweißen in Wassertrog aus Metall oder zum Einkleben in Natursteintrog mit dicker Wandstärke. Material: Edelstahl 1.4404 (V4A), massive 5 mm. Sichtbare Oberflächen geschliffen. Made in Germany by Gartenmetall®.

| Art. Nr. | Breite | Höhe | Auskrägung Wasserauslass | Material | Preis [€] zzgl. MwSt |
|-------------------|--------|-------|--------------------------|-----------|----------------------|
| 22 13 54-0300-180 | 300 mm | 50 mm | 180 mm | Edelstahl | 285,00 € |
| 22 13 54-0600-180 | 600 mm | 50 mm | 180 mm | Edelstahl | 345,00 € |
| 22 13 54-0900-180 | 900 mm | 50 mm | 180 mm | Edelstahl | 405,00 € |

Sonderabmessungen und extralange Auskrägung-Wasserauslass bis über 500 mm auf Anfrage möglich. Zuschlag für Sonderbreite und/oder Sonderhöhe bis Höhe 100 mm: +90,00 €.



WASSER- UND BRUNNENEINLAUF ZUBEHÖR

Teichpumpe im Wassertrog/Pumpensumpf

Zur Installation unterhalb der Wasseroberkante im Wassertrog oder im Pumpensumpf im Wasser. Pumpe ist nicht frostsicher und muss bei Frost trockengelegt werden. Stromanschluss 220 V mit 3 m bis 10 m Kabel und Schukostecker (Typ CEE 7/4). Anschluss Schlauch 1" (ø25 mm). Farbe schwarz, Kunststoff. Abbildungsbeispiel.

| Art. Nr. | Pumpleistung (Nennwert) | Hersteller (Beispiel) | Preis [€] zzgl. MwSt |
|----------|-------------------------|-----------------------|----------------------|
| 22 00 24 | 2.000 l/h | PONTEC | 115,00 € |
| 22 00 26 | 5.000 l/h | PONTEC | 135,00 € |
| 22 00 23 | 10.000 l/h | PONTEC | 165,00 € |

ZUBEHÖR



Teichpumpe extern

Zur Installation unterhalb der Wasseroberkante speziell im Trockenem, extern, z.B. in der Wasserwand. Sehr laufruhige und extrem leise Pumpe. Stromanschluss 220 V mit 10 m Kabel und Schukostecker (Typ CEE 7/4). Anschluss Schlauch 1" (ø25 mm), Schlauch 1 1/2" (ø38 mm) oder Schlauch 2" (ø50 mm). Farbe schwarz, Kunststoff.

| Art. Nr. | Pumpleistung (Nennwert) | Hersteller | Typ | Preis [€] zzgl. MwSt |
|----------------|-------------------------|------------|-------------------|----------------------|
| 22 00 36-06000 | 6.000 l/h | OASE | AQUAMAX DRY 6000 | 318,50 € |
| 22 00 36-08000 | 8.000 l/h | OASE | AQUAMAX DRY 8000 | 470,00 € |
| 22 00 36-14000 | 14.000 l/h | OASE | AQUAMAX DRY 14000 | 570,00 € |



Spiralschlauch 1" (ø25 mm), 1,5" (ø38 mm) und 2" (ø50 mm)

Spiralschlauch, knickfrei. Frost- und UV-beständig, temperaturbeständig bis +60°, Kunststoff PVC. Bei größeren Längen zwischen Pumpe und Wasserauslass wird zur Verbesserung der Förderleistung der größere Spiralschlauch 2" empfohlen. Durchmesserangabe in Millimeter entspricht dem Innendurchmesser.

| Art. Nr. | | Preis [€] zzgl. MwSt |
|-------------|---|----------------------|
| 22 00 08-25 | Spiralschlauch 1" ø25 mm, schwarz, Standardqualität | 5,90 €/m |
| 22 00 09-25 | Spiralschlauch 1" ø25 mm, grün, hochwertige Profiqualität | 9,90 €/m |
| 22 00 09-38 | Spiralschlauch 1,5" ø38 mm, grün, hochwertige Profiqualität | 15,50 €/m |
| 22 00 09-50 | Spiralschlauch 2" ø50 mm, grün, hochwertige Profiqualität | 18,50 €/m |



Durchflussregler für Spiralschlauch 1" (ø25 mm)

Zur stufenlosen Regulierung der Wasserdurchflussmenge, mit 2 Stufenschlauchtüllen 1". Anschlüsse im Eingang und Ausgang. Lieferung inkl. 2 Stück Schlauchschellen. Farbe schwarz, Kunststoff. Abbildungsbeispiel.

| Art. Nr. | | Preis [€] zzgl. MwSt |
|-------------|------------------------------|----------------------|
| 22 00 35-25 | Für Spiralschlauch 1" ø25 mm | 38,50 € |



Schlauchverbinder T-förmig

Zur Verbindung Schlauch. Lieferung inkl. 3x passender Edelstahl-Schlauchschelle. Abbildungsbeispiel.

| Art. Nr. | Beschreibung | Material | Preis [€] zzgl. MwSt |
|----------------------|--------------------------------|---------------------|----------------------|
| 22 05 25-ST-1,0 Zoll | für Spiralschlauch 1" ø25 mm | Messing/ Kunststoff | 18,50 € |
| 22 05 25-ST-1,5 Zoll | für Spiralschlauch 1,5" ø38 mm | Messing | auf Anfrage |
| 22 05 25-ST-2,0 Zoll | für Spiralschlauch 2" ø50 mm | Messing | auf Anfrage |



Schlauchverbinder gerade

Zur Verbindung Schlauch. Lieferung inkl. 2x passender Edelstahl-Schlauchschelle. Abbildungsbeispiel.

| Art. Nr. | Beschreibung | Material | Preis [€] zzgl. MwSt |
|----------------------|--------------------------------|----------|----------------------|
| 22 05 25-SG-1,0 Zoll | für Spiralschlauch 1" ø25 mm | Messing | 9,80 € |
| 22 05 25-SG-1,5 Zoll | für Spiralschlauch 1,5" ø38 mm | Messing | 19,60 € |
| 22 05 25-SG-2,0 Zoll | für Spiralschlauch 2" ø50 mm | Messing | 32,50 € |



Schlauchverbinder 90°

Zur Verbindung Schlauch. Lieferung inkl. 2x passender Edelstahl-Schlauchschelle. Abbildungsbeispiel.

| Art. Nr. | Beschreibung | Material | Preis [€] zzgl. MwSt |
|----------------------|--------------------------------|----------|----------------------|
| 22 05 25-SW-1,0 Zoll | für Spiralschlauch 1" ø25 mm | Messing | 10,80 € |
| 22 05 25-SW-1,5 Zoll | für Spiralschlauch 1,5" ø38 mm | Messing | auf Anfrage |
| 22 05 25-SW-2,0 Zoll | für Spiralschlauch 2" ø50 mm | Messing | auf Anfrage |



WASSER- UND BRUNNENEINLAUF ZUBEHÖR

Rückschlagventil

Mit 2x Innengewinde. Abbildungsbeispiel.

| Art. Nr. | Beschreibung | Material | Preis [€] zzgl. MwSt |
|---------------------|-------------------|----------|-------------------------|
| 22 05 21-R-1,0 Zoll | 1 " Innengewinde | Messing | 38,50 € |
| 22 05 21-R-1,5 Zoll | 1,5" Innengewinde | Messing | 69,50 € |

ZUBEHÖR



Verlängerungssatz

Verlängerungssatz mit Anschluss für Innengewinde 1", bestehend aus Gewindenippel (durchgängiges Gewinde) mit Außengewinde 1", Länge ca. 250 mm bzw. 500 mm, Scheibe ø50 mm, Muffe mit 2x Innengewinde 1", 2x Mutter mit IG 1". Lieferung inkl. Teflonband zum Abdichten der Gewinde. Vor Ort ggf. anpassbar durch Kürzen auf Bedarfslänge.

| Art. Nr. | Beschreibung | Material | Preis [€] zzgl. MwSt |
|-----------------|--|----------|-------------------------|
| 22 05 13-25-250 | Verlängerungssatz mit Anschluss 1", Länge ca. 250 mm | Messing | 96,00 € |
| 22 05 13-25-500 | Verlängerungssatz mit Anschluss 1", Länge ca. 500 mm | Messing | 128,50 € |



Winkelstück 90°

Gewindefitting 90° mit Innengewinde und Außengewinde, z.B. zum Einschrauben von Schlauchtüllen. Abbildungsbeispiel.

| Art. Nr. | Beschreibung | Material | Preis [€] zzgl. MwSt |
|---------------------|------------------------------------|----------|-------------------------|
| 22 05 25-W-1,0 Zoll | Winkel 90° mit IG 1" und AG 1" | Messing | 15,80 € |
| 22 05 25-W-1,5 Zoll | Winkel 90° mit IG 1,5" und AG 1,5" | Messing | 32,30 € |
| 22 05 25-W-2,0 Zoll | Winkel 90° mit IG 2" und AG 2" | Messing | 56,50 € |



Schlauchtülle für Spiralschlauch

Schlauchverschraubung, Schlauchnippel, Gewindefitting mit Außengewinde zur Verbindung mit Schlauch. Lieferung inkl. passender Edelstahl-Schlauchschele. Abbildungsbeispiel.

| Art. Nr. | Beschreibung | Material | Preis [€] zzgl. MwSt |
|-------------------------|---|----------|-------------------------|
| 22 05 93-25-AG 1,0 Zoll | Außengewinde 1" Nippel für Spiralschlauch ø25 mm | Messing | 9,60 € |
| 22 05 93-50-AG 1,5 Zoll | Außengewinde 1,5" Nippel für Spiralschlauch ø38 mm | Messing | 24,70 € |
| 22 05 93-50-AG 2 Zoll | Außengewinde 2" Nippel für Spiralschlauch ø50 mm | Messing | 39,60 € |



Teflonband

Zum Abdichten der Gewindeverbindungen. Abbildungsbeispiel.

| Art. Nr. | Beschreibung | Preis [€] zzgl. MwSt |
|----------|---|-------------------------|
| 22 00 03 | Teflonband, ca. 12 m Länge, zum Abdichten der Gewinde | 5,80 € |



Senkschraube und Dübel

Zur Befestigung z.B. Schwalleinlauf ASCONA, Brunneneinlauf mit Flansch ELLMAU, GOISERN, RAURIS, Kaskadenüberlauf LECH. Senkschraube M8 und Spreizdübel für M8 für Bohrung ø10 mm, Tiefe ca. 35 mm.

| Art. Nr. | Beschreibung | Material | Preis [€] zzgl. MwSt |
|----------------|--|--------------------------|-------------------------|
| 22 13 59-M8-01 | Senkschraube M8 mit Innensechskant SW5 mit Spreizdübel Messing ø10 mm. | Edelstahl A2/ Messing | 4,40 € |
| 22 13 59-M8-10 | Senkschraube M8 mit Innensechskant SW5 mit Spreizdübel Messing ø10 mm. | Edelstahl A2/ Messing | 28,80 €/10 Stück |



Absperrhahn

Absperrhahn – Muffenschieber. Wasserdruck bis 10 bar. Eingebaut z.B. vor Wasseranschlussblock bei Brunneneinlauf LOFER oder ROFAN mit variablem Abstand, z.B. mit Verlängerungssatz (Art. Nr. 22 05 13-250). Abbildungsbeispiel.

| Art. Nr. | Beschreibung | Material | Preis [€] zzgl. MwSt |
|-------------------|---|----------|-------------------------|
| 22 05 92-1,0 Zoll | Muffenschieber zum Absperrn 2x IG 1", Länge ca. 40 mm | Messing | 51,40 € |
| 22 05 92-1,5 Zoll | Muffenschieber zum Absperrn 2x IG 1,5", Länge ca. 40 mm | Messing | 59,50 € |
| 22 05 92-2,0 Zoll | Muffenschieber zum Absperrn 2x IG 2", Länge ca. 40 mm | Messing | 84,00 € |



WASSER- UND BRUNNENEINLAUF ZUBEHÖR

Muffe

Mit 2x Innengewinde. Abbildungsbeispiel.

| Art. Nr. | Beschreibung | Material | Preis [€] zzgl. MwSt |
|---------------------|-------------------|----------|-------------------------|
| 22 05 25-M-1,0 Zoll | 1 " Innengewinde | Messing | 8,80 € |
| 22 05 25-M-1,5 Zoll | 1,5" Innengewinde | Messing | 17,60 € |
| 22 05 25-M-2,0 Zoll | 2 " Innengewinde | Messing | 29,50 € |

ZUBEHÖR



Doppelnippel

Mit 2x Außengewinde. Abbildungsbeispiel.

| Art. Nr. | Beschreibung | Material | Preis [€] zzgl. MwSt |
|---------------------|-------------------|----------|-------------------------|
| 22 05 25-D-1,0 Zoll | 1 " Außengewinde | Messing | 6,80 € |
| 22 05 25-D-1,5 Zoll | 1,5" Außengewinde | Messing | 14,60 € |
| 22 05 25-D-2,0 Zoll | 2 " Außengewinde | Messing | 25,50 € |



T-Stück

T-Stück mit 3x Innengewinde, z.B. zum Einschrauben von Schlauchtüllen. Abbildungsbeispiel.

| Art. Nr. | Beschreibung | Material | Preis [€] zzgl. MwSt |
|---------------------|------------------------|----------|-------------------------|
| 22 05 25-T-1,0 Zoll | T-Stück mit 3x IG 1" | Messing | 14,50 € |
| 22 05 25-T-1,5 Zoll | T-Stück mit 3x IG 1,5" | Messing | 26,20 € |
| 22 05 25-T-2,0 Zoll | T-Stück mit 3x IG 2" | Messing | 48,50 € |



Reduzierstück

Mit Außengewinde und Innengewinde. Abbildungsbeispiel.

| Art. Nr. | Beschreibung | Material | Preis [€] zzgl. MwSt |
|-------------------------|-------------------|----------|-------------------------|
| 22 05 25-R-1,5-1,0 Zoll | 1,5" AG und 1" IG | Messing | 13,80 € |
| 22 05 25-R-2,0-1,0 Zoll | 2" AG und 1" IG | Messing | 24,50 € |
| 22 05 25-R-2,0-1,5 Zoll | 2" AG und 1,5" IG | Messing | 24,50 € |



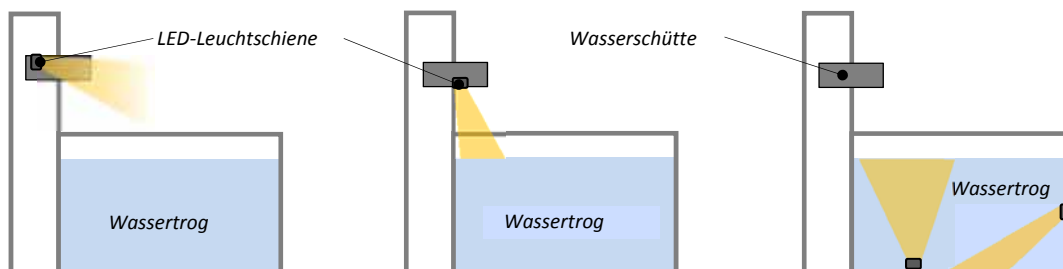
WASSER- UND BRUNNENEINLAUF ZUBEHÖR – BELEUCHTUNG

LED-Unterwasserleuchte im Wassertrog

Zum einfachen Einbau im Wassertrog – Unterwasser. LED-Licht warmweiß, 12V inkl. 5 m Kabel und Trafo, 3 Strahler schwarz und Schukostecker (Typ CEE7/4). Strahler Schutzart: IP68 (Wasserdicht). Abbildungsbeispiel.

ZUBEHÖR BELEUCHTUNG

| Art. Nr. | Preis [€] zzgl. MwSt |
|----------|-------------------------|
| 22 00 30 | 148,50 € |



Variante A:

Montage LED-Schiene in der Wasserschütte

Variante B:

Montage LED-Schiene unterhalb der Wasserschütte*)

Variante C:

Montage LED-Schiene oder LED-Unterwasserleuchte im Wassertrog

*) Vorbereitung ab Werk notwendig, nachträgliche Montage ist aufwendig.

LED-Leuchtschiene, Montage an der Wasserschütte oder im Wassertrog

Zum einfachen Einbau in der Wasserschütte für stimmungsvolle Effekte. LED-Licht warmweiß, 12V inkl. 10 m Kabel und Trafo mit Schukostecker (Typ CEE7/4). Abmessungen: ca. 12x12 mm². Für den Einsatz im Außenbereich geeignet durch Vollverguß-LED-Einheiten. Leuchtschiene Schutzart: IP68 (wasserdicht), Schutzart Trafo IP44. Montage ohne Elektrofachkraft zulässig, da Spannung an den LED-Einheiten nur 12V/AC. Lieferung inkl. Befestigungsmaterial komplett anschlussfertig.

| Art. Nr. | Länge | Anzahl LED | Leistung (Trafo/LED) | Preis [€] zzgl. MwSt |
|---------------|----------|------------|----------------------|-------------------------|
| 22 00 31-0300 | 300 mm | 24 Stück | 10 Watt/ 3 Watt | 125,00 € |
| 22 00 31-0600 | 600 mm | 48 Stück | 10 Watt/ 6 Watt | 138,50 € |
| 22 00 31-0900 | 900 mm | 72 Stück | 10 Watt/ 9 Watt | 174,50 € |
| 22 00 31-1200 | 1.200 mm | 96 Stück | 20 Watt/ 12 Watt | 198,50 € |
| 22 00 31-1500 | 1.500 mm | 120 Stück | 20 Watt/ 15 Watt | 212,50 € |



Halter für LED-Leuchtschiene

Klammerclips mit Befestigungsbasis zur Fixierung der LED-Leuchtschiene.

| Art. Nr. | Beschreibung | Anwendungsbeispiel | Preis [€] zzgl. MwSt |
|-------------|---|---|-------------------------|
| 22 00 38-01 | Befestigungsclip aus Kunststoff mit Bohrung \varnothing 4 mm | zum Festschrauben auf schraubbarem Untergrund oder auf massiver Grundplatte (Variante C) | 11,00 € pro 2 Stück |
| 22 00 38-02 | Befestigungsclip aus Kunststoff mit Magnet | als Halter auf magnetischen Untergründen, z.B. Cortenstahl | 16,00 € pro 2 Stück |
| 22 00 38-03 | Befestigungsclip aus Kunststoff mit Basis mit Spezial-Doppelklebeband als Halter zum Festkleben | Zum Kleben auf Edelstahl, z.B. zur Befestigung der LED-Schiene unter der Wasserschütte (Variante B) | 18,00 € pro 2 Stück |



Beispiel LED-Schiene Variante A in der Wasserschütte:

Für stimmungsvolle Effekte empfehlen wir den Einbau einer LED-Leuchtschiene in der Wasserschütte. Alle Wasserschütten sind für den Einbau dieser Leuchtschienen bereits vorbereitet.



WASSER- UND BRUNNENEINLAUF



gartenmetall®

In der Au 14
72622 Nürtingen
Telefon 0 70 22 / 92 76 - 0
Telefax 0 70 22 / 92 76 - 50
www.gartenmetall.de
info@gartenmetall.de